

福祉用具展示場には車イス、介護ベッド、ポータブルトイレをはじめ、介護に関わる様々な商品を紹介しています。今回はその中から3つの商品をご紹介します。

体位変換器 アスディス

畳の部屋での快適な生活と安全な離床動作を実現する起き上がり補助装置です。



▲アスディス

TOTO トイレリフト

便座が上下し、トイレの、立ち座りをサポートする装置です。膝や腰が痛い方や下半身に力が入りにくい方は、便座への立ち座りが大変です。この装置は、そのような方の便座への立ち座りを楽にします。



便座を上げた時 便座を下げた時

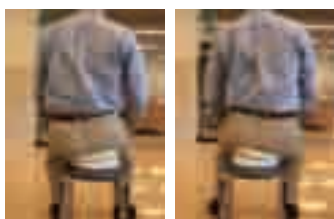
▲トイレリフト

体幹筋トレーニング器具 ゆら太郎

電源不要で軽量な、体幹筋トレーニング器具です。座位姿勢や仰向け姿勢で体幹筋を鍛えることが出来ます。腰痛予防にお試しください（腰痛を治療するものではありません）。



▲ゆら太郎



▲ゆら太郎使用例

※福祉用具を選定する際には、必ず専門の福祉用具専門相談員へご相談下さい。

一般県民対象講座

はじめようシリーズ1

- ① 5月12日 高齢者疑似体験
- ② 5月19日 福祉用具入門編
- ③ 5月26日 立ち上がりの介助方法
- ④ 6月2日 起き上がりの介助方法
- ⑤ 6月9日 車いす編

介護従事者対象

スキルアップシリーズ

- 6月18日（金）
- ① 午前 高齢者疑似体験
- ② 午後 立ち上がりの自立と介助
- 6月25日（金）
- ③ 午前 起居の自立と介助
- ④ 午後 食事編
- 7月2日（金）
- ⑤ 午前 着脱編
- ⑥ 午後 入浴編
- 7月9日（金）
- ⑦ 午前 排泄編
- ⑧ 午後 住宅改修編

はじめようシリーズ2

- ① 8月4日 福祉用具編
- ② 8月11日 着脱編
- ③ 8月18日 入浴編
- ④ 8月25日 食事編
- ⑤ 9月1日 住宅改修編

- ・ 定員 16名
- ・ 会場 沖縄県総合福祉センター
- ・ 時間 13時30分～16時30分
- ・ 料金 2000円／講座（全5講座）
- ・ 申込 電話またはFAXにて
- ・ 方法 7月5日（月）より

お問い合わせ先
 沖縄県介護実習・普及センター
 電話 098-882-1484
 FAX 098-882-1486

- ・ 定員 16名
- ・ 会場 沖縄県総合福祉センター
- ・ 時間 (午前) 9時30分～12時30分
(午後) 13時30分～16時30分
- ・ 料金 1000円／講座（全8講座）
- ・ 申込 FAXにて
- ・ 方法 5月18日（火）より