

平成16年度

市町村社会福祉協議会の現況



平成17年3月

社会福祉
法 人

沖縄県社会福祉協議会

は し が き

平成12年の社会福祉基礎構造改革以降、我が国の社会福祉が地域福祉を中心に展開する中で、市町村社協においては、住民参加の福祉のまちづくりを始め、介護サービスや利用者の権利擁護など、住民の生活を支えるための種々の事業を積極的に取り組んでいる。

そのような中、平成16年度の市町村社協と地域福祉をめぐっては、国と地方の財政に関する三位一体の改革、市町村合併の進展など、社会福祉協議会の経営と事業に重大な影響を与える動きが本格化してきた。

とりわけ三位一体改革に伴う自治体財政の逼迫などを背景に、県内の自治体においては、社会福祉協議会を初めとする団体補助金の見直しや指定管理者制度の導入が広がるとともに、NPOに代表される市民活動への接近が顕著になりつつあり、社会福祉協議会の存在意義と役割が、改めて問われる時期にきている。

加えて、平成17年度は介護保険制度の改正、障害保健福祉制度改革、次世代育成支援対策の推進等、諸制度の改革や地方分権が進んでいく中で社会福祉の有り様もさらに変化していくことが見込まれる。

このような情勢の中、社会福祉協議会には、その固有領域とも言える地域福祉権利擁護事業や住民協働の小地域ネットワーク活動、ボランティア活動・市民活動への積極的な支援など、幅広い事業を総合的・計画的に推進し、名実ともに地域福祉推進の中核的組織としての責任を果たすことが求められている。

このように、社会福祉協議会をとりまく状況が大きく転換しつつある今日、市町村社協が住民主体の福祉コミュニティづくりと福祉サービスの提供を通じて住民の福祉を守り向上させて行くためには、自らの組織・事業・財政等の実態や課題を適切に把握し、今後の対策が必要な点についての再構築を図ることが急務であり、本報告書がその検討の一助になれば幸いである。

平成17年3月

目 次

はしがき

市町村社会福祉協議会の現状と課題	1
1. はじめに	1
2. 市町村社協の組織	2
(1) 法人化について	2
(2) 役員会について	2
(3) 評議員会について	4
(4) 事務局について	5
(5) 職員について	5
3. 市町村社協の活動	6
(1) 福祉問題把握活動	7
(2) 社会福祉の正しい理解を図る活動	8
(3) 住民参加を促進する活動	11
(4) 社会福祉関係者の組織化及び連絡調整活動	12
(5) 在宅福祉サービス活動	13
(6) 相談援助活動	18
4. 市町村社協の財源	19
(1) 会費	20
(2) 寄付金・共同募金配分金	21
(3) 公費補助・委託金	22
(4) 福祉基金	22

【資料】

平成16年度市町村社会福祉協議会の状況	28
1. 市町村社協の概況と諸登記等	28
2. 市町村社協理事の構成内訳（15年度）	30
3. 市町村社協評議員の構成内訳（15年度）	31
4. 諸規程整備状況（16年度）	32
5. 市町村社協の部会（委員会）の設置並びに開催状況（15年度）	33
6. 市町村社協の会員制の導入状況（15年度）	34
7. 市町村社協の事務局の状況（16年度）	35
8. 市町村社協独自の調査（15年度）	36
9. 市町村社協地域福祉活動計画の策定	37
10. 市町村社協の広報活動（15年度）	38

11. 市町村社協が直接運営している制度・施設（15年度）	40
12. 平成16年度市町村社協一般会計予算主財源一世帯平均額表	41
13. 市町村社協の事業実施状況（15年度）	42
14. 平成15年度市町村社協一般会計決算	46
15. 平成16年度市町村社協一般会計予算	54
16. 市町村社協の自主財源づくり	62
17. 平成16年度市町村別生活福祉資金借入申込及び貸付状況表	63
18. 平成15年度市町村別生活福祉資金貸付及び償還状況表	64
19. 平成15年度生活福祉資金市町村別及び年度別貸付状況表	65
20. 平成15年度共同募金支会・分会募金方法別実績額表	66
21. 平成15年度共同募金市町村別実績額、平均寄付額	67
22. 市町村社協の苦情解決（15年度）	68

市町村社協の現状と課題

1. はじめに

平成16年度の市町村社協をめぐる動向は、市町村合併の大きな流れのもと市町村社協も合併に向けた取り組みが取り急がれるなか、政府主導の財政構造改革、三位一体の改革が進められ、社協活動も少なからずその影響を受けている。地方分権や自治体財政の悪化のなか、社協においては活動と同時に合併協議を進めなければならないなど、社協を取り巻く環境は一段と厳しさをましている。

こうした環境の変化に市町村社協が対応していくため、本会では年間を通して各種研修・セミナー等を開催し、社協職員の行動の変化を促しているところである。今後もより一層の沖縄県社協と52市町村社協のネットワークを強化していかなければならない。

一方、介護保険制度の導入により、介護保険事業に取り組む市町村社協は平成15年度で39社協となり、事業の実施に伴い急増した職員の雇用管理や事業収入の余剰金の使途などの問題は今日でも引き続き存在している。

また、これまで社協には地域住民から社協活動への期待として多くの寄付金が寄せられていた。しかし、平成15年度からはその寄付金額も減少傾向を示しており、これと同調するように、赤い羽根共同募金も募金目標額を下回る社協が相次いだ。市町村社協にとって、地域住民からの寄付金、共同募金は、社協活動の地域住民に対する理解と比例していると考えられ、今後ますます地域住民の期待に応える活動を展開していかなければならない。

今日、社会福祉を取り巻く課題は日々変化し続けている。各種福祉制度のすき間の課題、自立生活を望む障害者の支援、子育て支援、多様な市民活動の広がりなど、社協に寄せられる期待は大きい。県社協も含め社協は、これまでこうした課題を持つ人々の一番の理解者であり、課題解決のために先駆的に取り組んできたことが住民に評価されてきた。今後、私たち社協関係者こうした社協活動の原点をもう一度見直し、より一層、住民から評価される活動を実践していくことが求められている。

2. 市町村社協の組織

(1) 法人化について

本県では昭和47年以前は米国の統治下にあったこともあり、県下市町村社協の法人化は大きく立ち遅れ、昭和47年復帰当時、法人格を有する社協は10市と本部町、与那原町の12市町社協に過ぎなかった。しかし昭和50年度を境に法人化への気運が俄に高まり、その後毎年のように法人格を取得する社協が相次いだ。その経過は表1のとおりであり、市町村社協の法人化第一号となった昭和42年の那覇市社協から29年目の平成8年3月、離島3村（渡嘉敷村、座間味村、北大東村）社協の法人化をもって、53市町村社協全ての法人化を達成するに至った。平成14年4月仲里村と具志川村の合併により久米島町が誕生したことに伴い、社協も久米島町社協として県内で初の社協合併が行われた。平成16年3月末現在、52市町村社協が活動している。

市町村社協が法人格をもつということは、その事業内容が複雑多様化する中で、対外的責任を明確にするという意味からも重要である。また、①社会的信用が高められ、社会一般の理解が得やすくなる。②自治体からの財政的援助が一層得やすくなる。③社会福祉事業の財源に充てるため、一定の計画に基づいた収益事業を行うことができる。④公費による補助事業や委託事業を行うことができる等多くの利点があり、全市町村の法人化が整ったことにより、社協活動の一層の充実が期待される。

なお、法人格の取得後は法令上種々の義務を生ずることになり、特に登記関係や毎年の法人現況報告には十分に留意しなくてはならない。「市町村社会福祉協議会実態調査」によると、会長の重任・変更登記済みの社協は94.2%、定款変更の登記は90.4%、毎年、変更登記をしなければならない資産総額の変更登記は96.1%、同様な法人の現況報告書の提出は92.3%にとどまっており、関係法令・通知の厳守が強く望まれる。

表1 市町村社協法人化の推移

年 度	～47年	48年	49年	50年	51年	52年	53年	54年	55年	56年	57年	58年
法人数	12	12	12	14	16	17	21	24	27	32	34	35
率	22.2	22.2	22.6	26.4	30.2	32.1	39.6	45.3	50.9	60.4	64.2	66.0

年 度	59年	60年	61年	62年	63年	H.1年	2年	3年	4年	5年	6年	7年
法人数	36	37	38	39	40	42	42	45	50	50	50	53
率	67.9	69.8	71.7	73.6	75.5	79.2	79.2	84.9	94.3	94.3	94.3	100.0

(2) 役員会について

市町村社協の運営にあたって、その役員である理事と監事の責任は極めて大きいものがある。とりわけ理事会は、会員とその代表である評議員の負託を受けて諸事業の推進にあたるべき執行機関であり、組織全体や事業の将来をしっかりと見守り、支援するという役割を担っている。従って市町村社協が真に地域住民の福祉を守っていくためには、まず理事全員が社会福祉に対する深い理解

と鋭い問題意識をもって社協事務局を指導牽引していかなくてはならない。社協が地域の社会的な課題への取り組みを目的に掲げ、その実現のために住民や企業、行政からの支援を受け、税制上の優遇まで受けていることからみれば、理事は企業経営者以上に「社会的責任」があると考えられる。

平成15年度の市町村社協理事会の開催状況は図1の通りで、理事会の平均開催回数は4.2回である。社協の事業課題を明確にし、その解決を図る責任ある理事の執行体制を確立するためには必要な研修を積極的に実施するとともに、年6回以上の理事会の開催が望まれる。

しかし会長が行政首長兼任の場合は日程確保が困難であり、それが理事会を停滞させる一因とも考えられる。そのため理事会を執行機関として機能させ、社協活動を活発にするために民間会長を起用する社協が年々増える傾向にある（表2、図2）。現在では図2が示す通り全体の84.6%にあ

図1 理事会・評議員会の開催状況（H15）

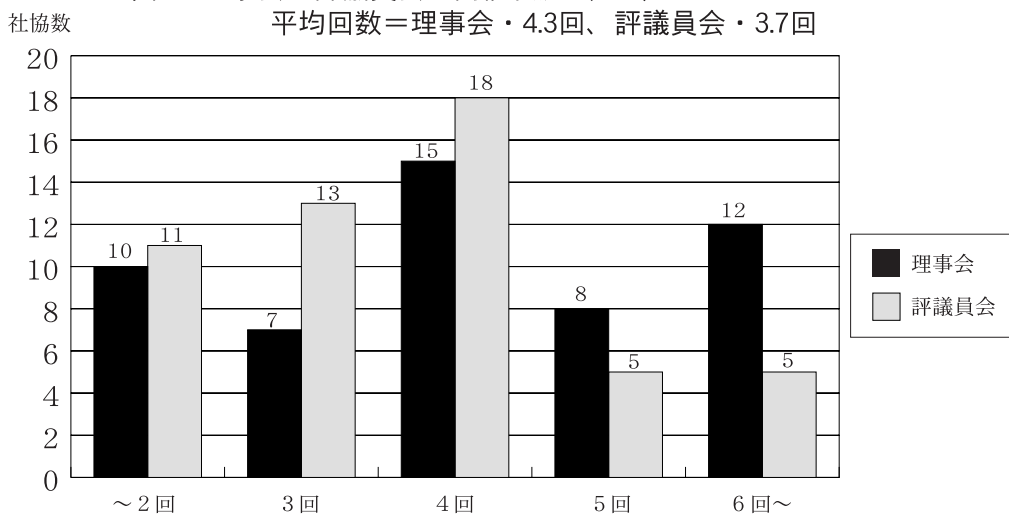


図2 民間会長の設置率

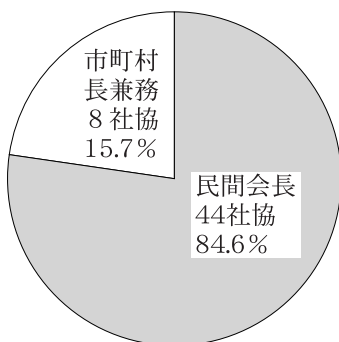


図3 民間会長設置数の推移

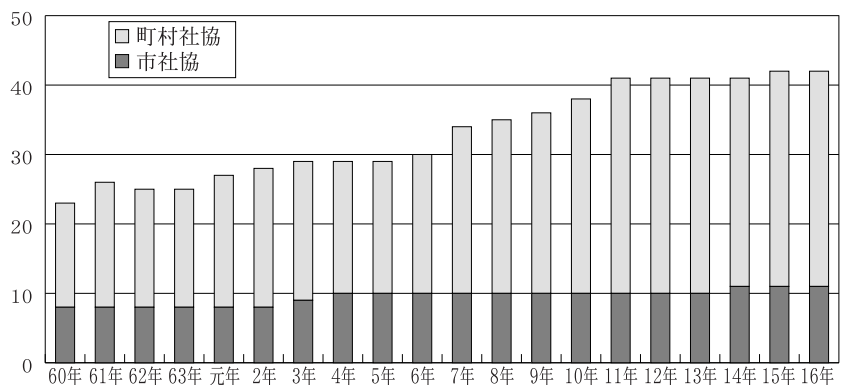
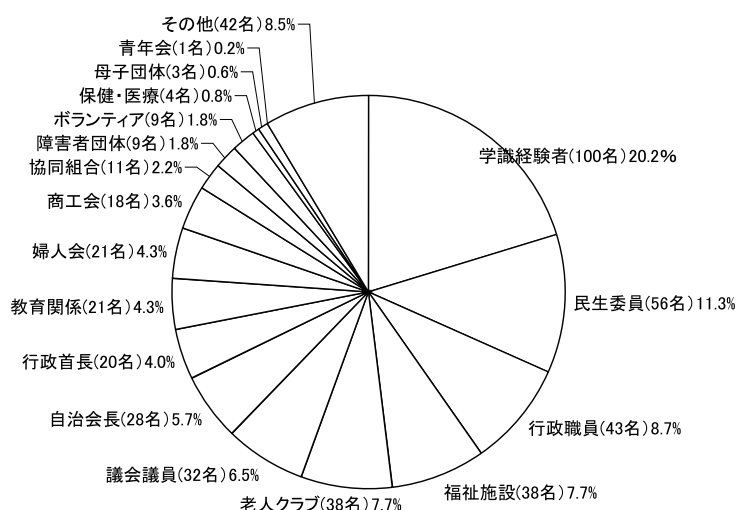


表2 民間会長設置の推移（平成16年4月現在）

区分	60年	61年	62年	63年	元年	2年	3年	4年	5年	6年	7年	8年	9年	10年	11年	12年	13年	14年	15年	16年
市社協	8	8	8	8	8	8	9	10	10	10	10	10	10	10	10	10	10	11	11	11
町村社協	15	18	17	17	19	20	20	19	19	20	24	25	26	28	31	31	31	30	33	33
合計	23	26	25	25	27	28	29	29	29	30	34	35	36	38	41	41	41	41	44	44

図4 理事会の構成



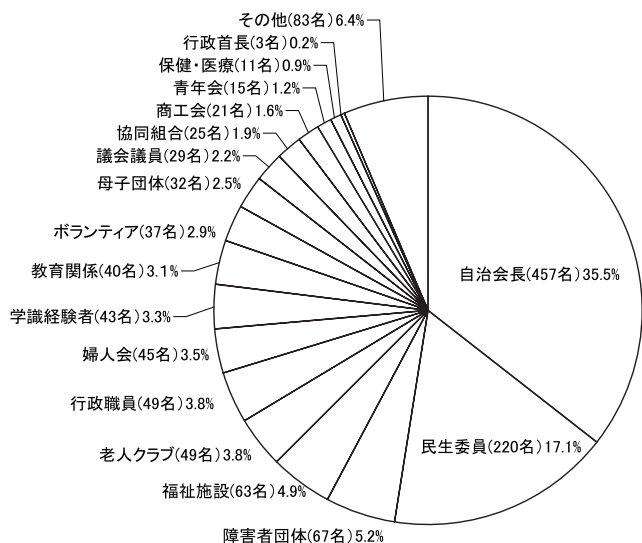
動する社会福祉制度施策に十分に対応するためにも、全市町村における社協会長の民間起用の実現を目指していくことが求められる。

次に理事会の構成メンバーをみると図4のとおりで、学識経験者が20.2%と最も多く、次いで民生委員の11.3%、行政職員の8.7%の順となっている。以前は行政、民生委員、自治会長の三者で50%以上を占め、役員構成にかなりの偏りがみられたが、年々改善されてきている。今後の役員改選にあたっては、ますます重要となる保健・医療とのネットワーク活動を円滑に展開するためにも保健・医療関係者の起用が望まれるとともに、福祉分野以外も含めて幅広い層からの役員の起用も今後求められるであろう。

(3) 評議員会について

評議員会は重要事項の議決機関であり、社協の活動方針や事業計画をはじめ予算決算の審議、役員

図5 評議員の構成



の選任、定款の変更等、社協運営の基本的事項の決定はすべて評議員会の最終決議に委ねられている。

また、社協が住民主体の原則に立って民主的な運営と事業の推進を図る上で、その構成は極めて重要な意味を持っている。社協が地域の福祉ニーズに適切に対応して活動を展開していくためには、住民の声が十分に反映されるシステムが保障されなければならない。評議員会は住民（会員）の代表として地域と社協を結ぶ役割を持っており、できるだけ幅広い住民の各層からの参加を得ることが望ましい。

評議員の構成メンバーは図5の通りで、自治会長が35.5%と最も多く、次いで民生委員の17.1%とこの二つで5割以上を占めており、幅広い住民層から参加が得られているとは言い難い。この数年をみても、評議員については構成メンバーの偏りが改善されておらず、社協活動をより多くの人々に理解してもらう意味からも、多様な組織団体からの評議員を選出することは急務といえる。

なお、平成15年度における評議員会の開催状況は、平均3.7回（図1）となっている。

(4) 事務局について

自ら運営する社会福祉センターなど、社協が独立した事務局を確保することは、住民に社協と役所（場）がまったく別の組織であることを理解させるとともに、社協の主体性、自主性を確立する意味からも、また、ボランティア活動の拠点を確保する上でも重要である

市町村段階で社会福祉会館（センター）を建設し、そこへ社協事務局を独立させたのは昭和47年の与那原町社協が最初である。その後、昭和50年度に具志川市社協が独自に社会福祉センターを建設したのを契機に、法人社協では特別措置法の特典もあって社会福祉センター建設の機運が高まり、52年度に石川市社協、53年度宜野湾市社協、54年度西原町社協、55年度南風原町社協と読谷村社協、56年度糸満市社協、57年度には再び与那原町社協、58年度には浦添市社協と豊見城村社協、60年度には知念村社協と、毎年のように社会福祉センターが建設された。平成に入ってから元年度に北中城村社協が社会福祉センターを建設して事務局の独立を図っており、現在では6市3町3村の12社協が独自の社会福祉センターを有している。また、嘉手納町では63年度に、那覇市でも平成7年に自治体が総合福祉センターを建設、社協がその運営を受託している。

また、平成3年度から新たに国庫補助が出るようになった「地域福祉センター」を宜野座村が県下で初めて建設し、4年度から村社協が運営を受託している。また、平成8年度には大里村、9年度には本部町、10年度には浦添市で地域福祉センターを設置し、デイサービス事業や在宅介護支援センターなどと併せて社協へ委託している。

住民への具体的サービスの提供、関係機関団体との連絡調整、ボランティア活動の育成等をはじめ、地域福祉活動を積極的に展開していくためには、その拠点となる「センター」の確保が不可欠であり、福祉センターの設置について他市町村の積極的な対応を期待したい。

(5) 職員について

平成16年4月の市町村社協職員総数は15年度の1082人から72人増員され、1154人となった。そのうち専任職員は4人増の380人とどまった。

事務局長については、52法人中30社協に専任・専従の事務局長が設置されており、行政からの出向や行政職員が兼務している市町村も18市町村となっている。民間福祉事業の中核的推進組織としての社協の主体性を高めるとともに、急速に増大する事業や運営事務を適正・迅速に処理するためには、行政兼任の事務局長では限界があり、専任事務局長の設置が急がれる。

専任職員の身分保障については、「給与」の面では殆どの社協が当該市町村職員並みであり、退職

後の保障を除けば、当該市町村職員に比べそれほど見劣りはしない。しかし、基本給以外の諸手当等については、健康診断を実施していない社協があるなど、さまざまな面で改善が求められる。「退職金制度」は、市町村社協独自の制度を持っているのが沖縄市、宜野湾市、豊見城市、南風原町の各社協で、その他の社協では、全国社会福祉協議会の「全国社会福祉団体職員退職手当積立基金」

表 3 市町村社協の職員配置状況

	専 任	出向・嘱託・非常勤	合 計
事務局長	30	21	51
一般業務職員 (事務局長含む)	204	100	304
介護保険事業職員	98	349	447
事業関係職員	78	325	403
合計	380	774	1154

(「平成16年度市町村社協動態調査」より)

と、県内の民間社会福祉事業職員で組織している「沖縄県社会福祉事業共済会」に加入して退職後保障の一助を図っている。

3. 市町村社協の活動

昭和26年の社会福祉協議会の発足以来、関係者の念願であった市町村社協の法制化への運動が、50年代半ばから急速な盛り上がりを見せ、58年4月28日に「社会福祉事業法の一部改正法案」が衆院本会議を通過し、5月11日の参院本会議の法案可決をもってついにその実現をみることができた。これによって社会福祉事業法第74条の中に市町村社協の事業目的と構成要件が明記され、市町村社協は、社会福祉を目的とする事業に関する、①調査、②総合的企画、③連絡、調整及び助成、④普及及び宣伝を行うことが規定された。

そして、平成2年6月には、高齢者の保健福祉の増進および在宅福祉サービスと福祉施設サービスの一元的かつ計画的に提供される体制づくりを目的として社会福祉関係8法の改正が行われた。また、その後も社会福祉基礎構造改革がおしすすめられ、その集大成というべき社会福祉法が平成12年6月、社会福祉事業法にかわるかたちで制定された。社会福祉法では、従来の「共同募金及び社会福祉協議会」の章を「地域福祉の推進」の章として再構築し、共同募金会及び社会福祉協議会のそれぞれについて、規定を整備している。市町村社協については、今後特に地域福祉の推進において中心的な役割を果たすことが期待されていることから、市町村社協が地域福祉の推進を目的とし、また、社会福祉を目的とする事業を経営する者のみならず、社会福祉に関する活動を行う者（ボランティア団体等）が参加する団体であることを明確化した。都道府県社協については、社会福祉を目的とする事業の経営に関する指導及び助言を行うことを追加した。

今日、市町村社協で進められている事業は、大きく分類すると①各種の社会調査や地域懇談会の実施等による福祉問題把握活動、②相談・援助活動、③機関紙発刊をはじめとする各種の広報活動や福祉大会等による啓発活動といった社会福祉への理解を広める活動、④ボランティア活動の育成・

助成等の住民参加を促進する活動、⑤社会福祉関係者の組織化及び連絡調整活動、⑥在宅福祉サービス活動、などとなる。

これらの中でももっとも幅広く取り組まれているのが、相談援助活動である。生活福祉資金貸付や歳末たすけあい運動については、すべての社協が実施し、相談所の設置、災害援助活動などもほとんどの社協で実施している。また、在宅福祉サービス活動については、食事サービス、友愛訪問、ミニデイサービスといったインフォーマルな活動も多くの社協で取り組まれている。

さらに、「共に支えあう地域社会づくり」の推進を目的とし、地域住民の参加と関係機関との福祉を総合的に推進するものとして、平成3年度にはじまった市町村社協総合支援事業「ふれあいのまちづくり事業」は平成15年度までに26市町村社協が指定を受け、当該市町村の地域福祉向上に寄与している。また、平成9年度よりスタートした県単独事業の「ゆいまーのまちづくり事業」も小規模町村社協の基盤強化と住民の福祉向上に貢献している。平成15年度で5カ年間の指定を終了した多良間村社協をはじめ、ボランティア活動やアクティビティ活動などの振興が図られ、大きな成果をあげている。

(1) 福祉問題把握活動

①調査活動

平成15年度における市町村社協独自の調査活動は、52社協の内、17社協で32件実施された（36頁参照）。

一方、調査活動を行っていない社協が35社協と約7割となっている。また、市町村社協基本調査を開始した昭和48年以降、調査を実施した社協が全体の半数を越えたことはなく、調査活動はいたって低調が続いている。

日常業務の事務処理量が絶対的に増え、特に介護保険事業を実施している社協では、一般業務職員が介護支援専門員を兼務しているケースも見られるなど、業務量全体からみても事務局の体制が追いつかず、調査活動が後回しにされているものと考えられる。住民の生活実態と福祉需要を適確に把握し、その福祉ニーズを行政施策や社協活動に反映させていく上で、科学的・客観的なデータを欠くことはできない。本来の社協活動を後回しにすることのないよう、専門家や民生委員、地域のネットワークを活かした協働による実施や、コンピュータの導入で職員の負担軽減を図るなど、工夫を求めたい。

②地域福祉懇談会

地域福祉懇談会は、住民との対話を通して福祉ニーズを直接把握していくとともに、住民へ地域の福祉課題を啓発していく機会として、また、福祉活動への参加を促していくうえで最も効果的な活動のひとつである。さらに「地域福祉活動計画」の策定作業を進めていく中でも住民の声を反映させていくことは非常に重要であり、懇談会の開催は有用である。全ての自治会で懇談会を実施することが困難な場合は数年で回りきるよう、一定数の懇談会を計画的に開催するなど取り組みの工夫が必要である。また、中南部の都市部における社協では地域自治会への加入率が減少傾向にある。

そうした市町村では、自治会に加入していない住民層との福祉懇談会の実施は今後早急に求められる。

(2) 社会福祉の正しい理解を図る活動

社会福祉について地域住民の啓発を図り、参加協力を求めていく上で広報活動は欠かすことができない。その方法には、広報誌やチラシ・ポスター・パンフレットなどの発行、配布をはじめ、最近ではホームページを独自で作成する社協をみられる。なお、平成15年度の各広報活動の状況は38頁のとおりである。

① 広報誌

平成15年度に機関紙を発行した社協は52社協中45社協である(38頁参照)。市町村別では浦添市社協と名護市社協の12回がもっとも多い。

なお、近年のIT化を反映し、新しい福祉情報を市町村内外へ情報を発信、開示、収集していく手段として、ホームページの設置が考えられる。平成16年度現在、具志川市、浦添市、石垣市、那覇市、糸満市、豊見城市、沖縄市、北谷町、西原町、南風原町、玉城村の各社協で運用されている。インターネットは手軽にローコストな上、より多くの人へ情報を発信できることから、今後の市町村社協での導入が期待される。

② 社会福祉大会

各市町村における社会福祉大会の開催状況は表4のとおりとなっている。昭和37年に那覇市社協が市町村段階ではじめて社会福祉大会を開催して以来久しく途絶えていたが、昭和50年度に勝連町(当時村)が開催したのを契機に、他の社協でも開催への気運が高まり、浦添市社協では51年から、また宜野湾市社協と那覇市社協では55年から、沖縄市社協では61年から毎年大会を開催している。その他、石川市、糸満市、勝連町、北谷町、豊見城村の各社協においてはほぼ隔年ごとに開催している。また、嘉手納町、北中城村、知念村、佐敷町、下地町、伊良部町の6社協が、5周年単位の記念事業として社会福祉大会を開催している。

過去10年の県内市町村社協の社会福祉大会の開催状況を見ると、年平均10.8の市町村社協が開催しているが、全体の2割程度しか開催していない。また、平成16年度も14社協のみの開催にとどまっている。また、未開催の社協も16社協もあることから、未開催社協の積極的な取り組みが望まれる。

③ 福祉まつり

福祉まつりの開催状況は表5のとおりである。昭和59年度から62年度までは沖縄市社協だけの開催だったが、63年度からは名護市など7社協が、平成元年度からは石川市、具志川市、石垣市、本部町の4社協が加わるなど、年々実施社協が増加している。また近年では、社会福祉に限らず保健や教育の分野とも連携を広げ、多彩なプログラムで参加者が楽しく参加できる取り組みが好評を博し、福祉のまちづくりの気運を盛り上げている。

表 4 市町村社協の社会福祉大会開催状況

市町村名	年度																											
	S52	53	54	55	56	57	58	59	60	61	62	63	H1	2	3	4	5	6	7	8	9	10	11	12	13	14	15	16
名護市							○						○		○			○			○				○			
石川市	○		○	○		○		○		○		○		○		○		○		○		○		○		○		○
具志川市	○				○				○																			
沖縄市	○		△	△		○	△			○	○	○	○	○	○	○	○	○	○	○	○	○	○	○	○	○	○	○
宜野湾市				○	○	○	○	○	○	○			○	○	○	○	○	○	○	○	○	○	○	○	○	○	○	○
浦添市	○	○	○	○	○	○	○	○	○	○	○	○	○	○	○	○	○	○	○	○	○	○	○	○	○	○	○	○
那覇市	○			○	○	○	○	○	○	○	○	○	○	○	○	○	○	○	○	○	○	○	○	○	○	○	○	○
豊見城市				○		○			○		○		○		○		○			○		○		○		○		○
糸満市			△				△		○		○	△	○		○	○		○		○		○		○		○		○
平良市						○		○								○		○				○						
石垣市	○	○								○			○			○				○			○					
本部町					○		○																					
今帰仁村										○				○						○								
宜野座村														○	△	△	△	△	△	△		△						
金武町											○					○												
与那城町	○		○		○		○		○		○			○														
勝連町		○		○		○		○		○	○		○		○		○	○			○		○		○			○
読谷村						○				○								○			○				○			
嘉手納町						○						○						○										○
北谷町					○		○		○		○		○		○		○		○		○		○		○		○	○
北中城村									○				○						○				○					
中城村									○			○		○					○									
西原町					○		○		○			○	○	○	○	○	○		○	○	○							○
東風平町														○									○	○		○		
具志頭村											○	○	○	○											○			
玉城村																										○		
知念村															○						○							
佐敷町								○					○					○					○	○				○
与那原町																	○									△		○
南風原町									○		○	○		○														
大里村															○						○		○					○
栗国村																												
城辺町											○												△		○	○		○
下地町																						○						
伊良部町																	○										○	
与那国町																										○		
合計	7	3	5	7	7	11	9	8	11	9	12	9	14	14	13	12	10	14	10	12	9	13	7	12	9	13	5	14

※那覇市は昭和37年度第1回開催 △は類似会議・大会

表 5 市町村社協の福祉まつり開催状況

	S															名 称				
	59	60	61	62	63	H														
	1	2	3	4	5	6	7	8	9	10	11	12	13	14	15					
名 護 市					○	○	○	○	○	○	○	○	○	○	○	○	福祉まつり			
石 川 市						○	○	○		○	○	○		○	○	○	生き生きふれあいがんじゅうまつり			
具志川市						○	○	○	○	○	○	○	○	○	○	○	生涯学習フェスティバル			
沖 縄 市	○	○	○	○	○	○	○	○	○	○	○	○	○	○	○	○	沖縄市福祉まつり			
宜野湾市					○	○	○	○	○	○	○	○	○	○	○	○	健康福祉都市づくりフェア			
浦 添 市					○	○	○	○	○	○	○			○	○	○	うらそえ福祉まつり、ボランティアチャリティコンサート、ボランティアまつり			
那 覇 市					○	○	○	○	○	○	○		○		○	○	那覇市民健康福祉まつり			
豊見城市									○	○	○	○	○	○	○	○	子ども友遊まつり			
糸 満 市								○	○	○	○	○	○	○	○	○	健康福祉まつり			
平 良 市									○								平良市福祉まつり			
石 垣 市						○	○	○	○	○	○	○		○	○	○	石垣市健康福祉まつり			
国 頭 村															○	○	文化・産業まつり			
大宜味村										○	○	○	○	○	○	○	健康と福祉まつり			
東 村														○	○	○	東村健康まつりと福祉まつり			
今帰仁村								○	○	○	○	○	○	○	○	○	今帰仁村健康まつり			
本 部 町						○	○	○	○	○	○	○	○	○	○	○	健康とふれあいの福祉まつり			
恩 納 村													○	○	○	○	健康福祉まつり			
宜野座村								○	○	○	○	○	○	○			ミニ福祉健康まつり			
金 武 町									○	○	○	○	○	○	○	○	金武町健康福祉まつり			
伊是名村											○	○					伊是名村健康フェア			
勝 連 町												○	○	○	○		ふれあいイキイキフェスティバル			
読 谷 村					○	○	○	○	○	○	○	○	○	○	○	○	ボランティアふれあいまつり			
北 谷 町											○	○		○			北谷町福祉まつり、町民ふれあい福祉まつり			
北中城村															○		子どもまつり			
西 原 町										○	○									
東風平町										○			○	○		○	東風平町社協福祉（ふくし：294）まつり			
具志頭村							○				○		○	○	○	○	福祉まつり、ふれあい福祉健康まつり ボランティアフェスティバル			
玉 城 村										○	○						玉城村福祉健康まつり			
知 念 村														○		○	子どもまつり			
佐 敷 町					○	○	○	○	○	○	○	○	○	○	○	○	佐敷町健康福祉まつり ふれあいモチつき大会			
大 里 村												○	○	○	○		大里まつり おたっしやまつり			
南風原町					○	△	○	△	○	△	○	△	○				福祉まつり（○） 子どもフェスティバル（△）			
粟 国 村										○	○	○					粟国村福祉まつり			
渡名喜村													○		○	○	村健康福祉まつり			
座間味村															○		村健康福祉まつり			
南大東村										○	○		○	○	○	○	健康福祉まつり			
北大東村														○						
城 辺 町								○	○					○						
上 野 村											○						上野村健康福祉まつり			
伊良部町															○					
竹 富 町										○	○	○					健康づくりバラエティフェスティバル			
与那国町														○	○	○	健康福祉まつり			
件 数	1	1	1	1	8	12	13	16	16	17	17	18	22	22	22	22	26	26	26	28

(3) 住民参加を促進する活動

平成元年の高齢者保健福祉推進十ヵ年戦略（ゴールドプラン）策定、平成2年の福祉関係8法改正および一連の社会福祉基礎構造改革によって、市町村や市町村内の地区（自治体）を中心とした在宅福祉事業、地域福祉事業の展開が定着するなかで、「福祉のまちづくり」「共に生きるまちづくり」といった地域福祉の実現に寄せる期待はますます大きくなってきている。社協では住民自身をまちづくりの担い手としてとらえ、ボランティア活動の育成振興を常に重点事業として取り組みを行ってきたところであるが、国においても企業や労組、生協・農協等の各種団体を巻き込みながら、国民的な運動を目指している。

さらに、平成10年3月19日にはボランティア活動など市民の自由な社会貢献活動の健全な発展と、それによる公益の増進を目的とする「特定非営利活動促進法（NPO法）」が成立を見た。阪神大震災でのボランティアの活躍を原動力に、市民と議員（与党議員）の手づくりで仕上げた議員立法によって、非営利の市民活動が政府、企業と並ぶ第三の力として法的に位置付けられ、今後わが国の市民社会の成熟を大きく促進すると期待されている。平成14年のNPO法の改正によって社会福祉や国際協力など17の分野で認証された市民団体は法人格を取得することができるようになり、その活動が飛躍的に拡大するものと予想される。

また、平成12年の社会福祉法においては、社協は「地域福祉推進を図ることを目的とする団体」として位置付けられた。特に市町村社協にはボランティア等の福祉活動を行う者の参加が明文化され、住民参加の事業実施など地域福祉を具体的に推進する役割が期待されている。

市町村社協においてはこれらの動向を十分把握するとともに、市民から評価される事業の再構築が、重要な課題として認識されなくてはならない。

① ボランティアセンターの設置

昭和50年度には国庫補助による社会奉仕活動センター（ボランティアセンター）事業が開始され、沖縄市と宜野湾市の2社協に設置された。続いて、51年度に那覇市社協、52年度には浦添市、名護市の2社協、さらに54年度には具志川市、平良市の2社協、55年度に石川市社協、56年度には石垣市社協に設置された。これらは60年度から始まったボラントピア事業に漸次移行し、昭和63年度に社会奉仕活動センター事業は終了した。

60年度からはボランティア活動のより強固な基盤整備を進めるための国庫補助事業「福祉ボランティアの町づくり事業＝ボラントピア事業」が始まった。60年度には那覇市社協が、61年度には沖縄市社協と宜野湾市社協、62年度には名護市社協、63年度には浦添市と糸満市社協が、平成2年度には南風原町社協、3年度に豊見城村社協、4年度には石川市社協、5年度には読谷村社協がそれぞれ2年間の指定を受けて活動に取り組んできたが、本事業は平成6年度に市町村ボランティアセンター活動事業に移行するため国庫補助を終了した。

平成6年度から始まった市町村ボランティアセンター事業は、これからの福祉社会の形成にとって、地域におけるボランティア活動の振興が不可欠との認識と、国民の4人に1人がボランティア活動への参加意欲をもっていることなどを踏まえ、住民のボランティア活動への参加促進を目的と

して導入された。各社協ではボランティアコーディネーターを配置して、ボランティアの組織化や情報提供、養成研修など幅広い事業が展開しており、多くの成果をあげている。平成13年には名称もボランティア等養成事業と変更された。本県でも毎年、市町村社協を指定しており、平成14年度新規指定の東村社協、北中城村社協、与那城町社協を含め、全29社協が指定を受けている（指定3ヶ年で終了）。

②ボランティアの養成

地域に根付いたボランティア活動を推進していくためには、その拠点となるボランティアセンターの設置やボランティアコーディネーターの設置は必須である。しかし、平成15年実績をみても、ボランティアセンター設置率は50.9%（27社協）と低調である。また、ボランティアコーディネーターの配置率も52.8%（28社協）となっており、平成13年度に比べ減少している。社協が今後、地域のボランティアと対等なパートナーシップを気づくためには、社協側に調整役となるコーディネーターの存在は重要である。さらなる改善が望まれる。

また、平成14年度より新学習指導要領に基づき、各小・中・高等学校で実施される「総合的な学習の時間」において福祉教育の実践が注目される中、市町村社協の積極的な協力体制が求められている。沖縄県ボランティア・市民活動支援センターでは、社協職員や教諭を対象に、各地域に指導者を養成するための研修を実施し、各市町村社協、各学校に指導を担える人材の養成を図っているが、今後、市町村社協においてこうした研修の実施が望まれる。

(4) 社会福祉関係者の組織化及び連絡調整活動

①福祉団体の組織化

我が国の社会福祉協議会はその設立理念として、米国のコミュニティオーガニゼーション理論を中核に据えていたところから、福祉組織化、地域組織化活動は最も基本的な役割として位置付けられることとなった。社会福祉法でも「社会福祉を目的とする事業に関する調査、普及、宣伝、連絡、調整及び助成」が明文化されており（第109条第1項第3号）、その取り組みには一層大きな期待が寄せられている。

県下の市町村社協では早くから老人クラブや母子会、身障者協会等の組織化をすすめており、平成15年度現在、老人クラブが52市町村、身障協が45市町村、母子会が35市町村、心身障害児の親の会（手をつなぐ親の会）が36市町村に設置されている。

一方、これらの団体が独自に事務局を構えることは財政的に困難な場合が多く、社協職員がその事務処理や事業執行を代行している例も多い。各福祉関係団体の事務局を兼ねる場合、各団体との連携がとりやすくなる反面、それらの団体が社協に依存してしまい、かえってその自立を妨げたり、社協職員への負担が大きくなるなど問題点も少なくない。福祉団体の育成、助成については、あくまでもその自立発展を目標とし、特に庶務経理を含む会務運営については、早めに当該団体に移行できるよう、今後も継続して指導育成を行う必要がある。

②地域組織化～小地域ネットワーク・小地域福祉推進組織づくり

身近な地域での住民参加による福祉活動の組織化は、常に社協の重要な命題として取り組まれてきた事業ではあるが、昭和60年前後からこれを小地域福祉ネットワークあるいは小地域福祉推進組織として捉え直し、あらためて取り組みをはじめた社協が増えてきた。

県下の小地域ネットワーク活動の形態は、これまで自治会（字）単位で社協が福祉活動モデル地区として指定・助成を行い、自治会役員や民生委員、母子保健推進員、ボランティアなどによる委員会を中心に、ミニデイ・サービスや会食会など行事中心の活動が多かった。そのモデルとなった名護市の場合、昭和59年に大中区で発足した四者懇談会（区長、民生委員、福祉委員、友愛訪問員）が、その後、議員や保健婦等も加えて自治会に「福祉委員会」を設置し、給食サービス等の活動を行なうようになり、名護市社協がこの事例にならって、平成元年度から市内各自治会で「福祉委員会」の組織化を進めてきたが、4年度からは「ふれあいのまちづくり事業」の指定が開始され、その組織化に拍車がかかり、県内の多くの小地域ネットワークが形成された。

この後、名護市社協に続いた多くの社協では、この自治会型のネットワーク活動にならったことから、県内の小地域ネットワークは、一部の有志が中心となって住民を巻き込む行事を展開するかたちがほとんどであった。

しかし、調査ではふれあいのまちづくり事業実施社協を中心に、地域の独居老人などの見守り活動などを行なう小地域ネットワークづくりが進んでおり、要援護者の生活に身近なところでネットワークが形成され、日常的な生活支援活動がひろがりつつある。（表6、表7参照）

(5) 在宅福祉サービス活動

多くの市町村社協で多様な在宅福祉サービスが展開されているなか、平成12年度から介護保険制度がスタートし、これまで受託で運営していたホームヘルプサービスやデイサービスなどの在宅福

表6 ミニ・デイサービス／ふれあいサロン／子育てサロン 実施状況（H15年度）

	障害者	高齢者	子育て	その他	合計
名護市		13			13
石川市		1			1
具志川市	1	30			31
浦添市		25	1		26
糸満市		22			22
平良市	6	14			20
石垣市	2	37			39
国頭村		11			11
本部町	5	5			10
恩納村	15	15			30
宜野座村		3			3
金武町		1			1
伊江村		8			8
伊平屋村		3	3		6
勝連町		4			4
読谷村		22			22
嘉手納町		6			6
北谷町		8			8
北中城村	13	13	4		30
西原町		20			20
豊見城村		19	2		21
東風平町		16			16
具志頭村		10	2		12
玉城村		18	2		20
佐敷町		5			5
与那原町		10		1	11
大里村		15			15
南風原町		12	4		16
渡嘉敷村		2			2
渡名喜村		1			1
座間味村		5			5
粟国村		1			1
下地町		7			7
城辺町		3			3
上野村		4			4
伊良部町		7			7
多良間村		8			8
竹富町		7			7
合計	42	411	18	1	472

表7 市町村社協の小地域ネットワークの整備状況（H15年度）

社協名		①自治会単位の地域福祉推進組織・小地域ネットワークの整備		②近隣の見守りネットワークの整備		
		有無	箇所数	有無	活動者（ボランティア）数	見守り対象者数
1	名護市	有	36	有	45	112
2	石川市			有	8	4
3	具志川市	有	50	有		
4	沖縄市	有	29	有	155	300
5	宜野湾市	有	3			
6	浦添市	有	26	有	75	75
7	那覇市	有	3	有	92	
8	豊見城市	有	27			
10	平良市	有	2	有	280	99
11	石垣市			有	60	95
16	本部町	有	9			
19	金武町	有	2			
24	勝連町	有	3			
26	嘉手納町		6			
27	北谷町	有	8			
31	東風平町	有	16	有	120	86
32	具志頭村	有	10	有	119	25
33	玉城村	有	7	有	28	12
35	佐敷町	有	7			
36	与那原町	有	12			
37	大里村	有	14	有	161	107
38	南風原町	有	12			
41	座間味村	有	5			
46	下地町	有	4	有	16	102
48	上野村			有	6	20
	合計	21	291	14	1,165	1,037

社サービスの一部が保険方式のシステムに組み込まれることとなった。これらのサービスと併せて、食事サービス、寝たきり老人や障害者への訪問入浴サービス、自治会（字）公民館などを利用したミニ・デイサービスやいきいきふれあいサロン、授産や生きがいを目的とした小規模共同作業所の設置など、種々の事業が展開されている。

①介護保険事業について

平成15年度現在市町村社協で提供されているのは、①訪問介護、②訪問入浴介護、③通所介護、④福祉用具の貸与の各事業である。これにケアプランを作成する⑤居宅介護支援事業が加わる。各事業別の実施状況を見てみると、訪問介護を実施している社協がもっとも多く（35社協）、次いで居宅介護支援（30社協）、通所介護（16社協）、訪問入浴介護（3社協）、福祉用具貸与（4社協）となっている。

これら介護保険事業を実施している社協は42社協で、いずれも実施していない社協は10社協である。

②介護予防・地域支え合い事業について

介護保険制度の施行に伴い、各市町村が地域の実情に応じた高齢者保健福祉サービスを実施する「介護予防・地域支え合い事業」が創設された。同事業はこれまで在宅福祉サービスを受けていた者および新たに在宅福祉サービスを必要とする者のうち、要介護認定にて非該当となった者の受け皿として期待されている。また、要介護の状態に陥らないための支援は、介護保険料や医療保険料の抑制の効果も期待されている。同事業は市町村が実施主体となっているが、市町村社協、社会福祉法人等に委託することができるとされ、46市町村社協で受託実施されている。

③友愛訪問員派遣事業

ひとり暮らし老人等への友愛訪問員派遣事業は、最も広く取り組まれている在宅福祉サービスのひとつである。昭和50年前後からボランティア団体によって先駆的に取り組まれていたこの活動は、老人の孤独感を癒し、地域内での孤立を防ぐとともに、安否の確認、緊急時の適切な対応を図る上で極めて効果的なサービスとして、多くの市町村社協においても取り組まれるようになった。当初は、社協職員や民生委員による不定期の訪問活動に終わっている社協もあったが、54年度に県の補助を受けた県社協が、老人友愛訪問活動促進事業として市町村社協への助成を開始して以後、婦人会や老人クラブを中心とした組織的、継続的なボランティア活動として、急速に各市町村社協へ広がり、15年度では、21社協で取り組まれた。なお、この補助事業は概ね3年継続の10ヶ所指定事業として平成8年度までの19年間に延べ49社協を指定したが、8年度で県単独事業を終了している。

この友愛訪問活動は、その後の給食サービスやミニデイサービスなど、住民参加の在宅福祉サービスの先駆けとなるとともに、地域福祉を支える主体として、住民自身の意識を掘り起こした意義は極めて大きなものがある。その後、小地域ネットワーク活動が開始されるようになると、自治会や自治会をさらに分割した近隣型の見守り活動へと拡がりを見せている。地域住民の潜在的なニーズの掘り起こしの面からも有効なことから、今後も小地域福祉活動やボランティア活動との連携をとりながら、市町村社協の主要な事業のひとつとして位置付け、重点的な取り組みがなされることが期待される。

④食事（配食）サービス事業

平成15年度の県下における老人世帯等への食事（配食）サービスの実施状況は表8の通りである。県下では昭和54年に勝連町社協が地域の主婦達に生活改善運動とボランティア活動を結びつけて、58人のひとり暮らし老人を対象に週1回の食事サービスを始めたのが最初である。以後、毎年実施社協が増え続け、平成13年度は41社協で取り組まれており、実利用者数にして2000名以上がサービスを受けてたが、平成15年度では21社協となっている。また、調理は老人福祉施設や民間業者へ委託するケースが多く見られる。

食事サービスは介護保険制度のサービスに含まれておらず、要介護認定から漏れた場合、ホームヘルプなども提供できなくなることから、虚弱の高齢者の食生活を支援していくためにも、食事サービスの重要性は一層高くなっており、多くの市町村社協でのさらなる積極的な取り組みが求められている。

表8 社協単独による配食（給食）サービスの実施（H15年度）

	社協名	対象	回数 (週)	人数 (人)	調理場所	利用料 (1食)
1	名護市		2	476	中央公民館	0
2	具志川市	独居老人世帯	2/月	55	創作館	0
3	宜野湾市	独居老人	2	33	特別養護老人ホーム愛誠園	0
4	浦添市	高齢者、障害者	1	8	浦添市地域福祉センター	390
5	那覇市	一人暮らし老人等	1	44	特別養護老人ホーム大名	0
		一人暮らし老人等	1	25	特別養護老人ホームおもと園	0
6	石垣市	高齢者	7	63	石垣市健康福祉センター	350
7	大宜味村	独居老人等	2	45	レストランマリン	350
8	宜野座村	老人、障害者	12	1	村内レストラン	200
9	金武町	高齢者・障害者	5	11	老人保健施設「信愛の丘」	500
10	伊是名村	65歳以上の単身世帯、高齢者のみの世帯、 又これに準ずる世帯	2	15	特別養護老人ホームチヂン園	300
11	伊平屋村	独居老人・高齢者世帯	2	40	伊平屋村離島振興総合センター	200
		独居老人・高齢者世帯	1	40	JA女性部ゆいみ	200
12	読谷村	村内一人暮らし老人世帯障害者等	1	99	読谷村社会福祉協議会	0
13	嘉手納町	独居老人	1	50	総合福祉センター	0
14	中城村	一人暮らし老人等	1	24	特別養護老人ホーム春華園	0
15	西原町	一人暮らし老人、老夫婦、障害者、父子世帯		73	社会福祉センター内調理室	0
16	渡嘉敷村	高齢者	1	8	老人福祉センター	0
17	渡名喜村	高齢者	1	8	老人福祉センター	0
18	南大東村	独居老人、老夫婦	2/月	20	保健センター調理場	0
19	上野村	障害者	2	1	保健センター	100
20	多良間村	独居高齢者	2/月	12	食堂	200
21	与那国町	ひとり暮らし老人	1/月	25	保健センター	0
		ひとり親（父子）	1/月	4	保健センター	0

⑤移送サービス

移送サービスは高齢や障害などの理由により、公共交通機関のご利用が難しい方を対象として実施している。移送サービスは介護保険の対象外であるが、年々その利用ニーズは高まってきており、沖縄でも、那覇市社協、浦添市社協などを中心にサービスが展開されてきた。平成15年度においては、市町村委託による移送サービスを実施している社協は22社協、独自で移送サービスを展開している社協も7社協となっており、着実に広がりを見せている。

しかし、移送サービスはこれまで自治体の委託を受けた一部の事業者のみが実施できるサービスであったが、平成16年3月16日に国土交通省から各地方運輸局長及び沖縄総合事務局長へ出された「福祉有償運送及び過疎地有償運送に係る道路運送法第80条第1項による許可の取り扱いについて」の通達により、社会福祉法人やNPO等による有償移送サービスに途が開かれた。この許可に必要な「運営協議会」の設置が全国的に立ち遅れている状況にあるが、今後の動向を注視していく必要がある。

表9 移送サービス事業の実施 (H15年度)

①市町村委託による移送サービスの実施

社協名	有無		対象者	登録者数	H15運行回数	道路運送法上の許可	利用料(1回あたり)	有無		対象者	登録者数	H15運行回数	道路運送法上の許可	利用料(1回あたり)
	有	無						有	無					
1 名護市	有		重度身体障害者、高齢者		1,662	無	240～420							
2 石川市	有		・一般の交通機関を利用すること が困難な高齢者 ・身障者	14	104 72		100～300 無							
3 具志川市	有		在宅要援護、高齢者		708	無	無							
4 宜野湾市	有		重度身体障害者	9	97	無	0	有	要支援・要介護 高齢者	9	26	無	0	
5 浦添市	有		重度身障者・要援護高齢者	175	4,831	無	0							
6 那覇市	有													
7 豊見城市	有		外出支援事業	47	696	有	100							
8 糸満市	有		要支援・要介護 高齢者	80	2,682	無	0							
9 平良市	有			62	658	有	200							
10 石垣市	有		要介護高齢者	14	33	有	250	有	障害者・高齢者	32	300	無	0	
11 大宜味村	有		要支援・要介護 老人	20	197		200(村内) 500(村外)							
12 東 村	有		人工透析者(高齢者)	4	151	有	500							
13 伊江村	有			10	1,420	無								
14 伊平屋村	有		要支援・要介護・独居老人	65	192	無	100							
15 読谷村	有		高齢者及び重度身体障害者	53	118	無	無							
16 嘉手納町	有							有	要介護老人	39	84	無	燃料代負担	
17 北谷町	有		要介護者	13	368	無	0							
18 北中城村								有	寝たきり老人 重度障害者・児	24	737	無	無	
19 西原町	有		高齢者・身体障害者	73	1,425	無	無							
20 玉城村	有		村内に居住する65歳以上の者・一般交通機関を利用することが困難	35	419	無	200～400							
21 佐敷町	有		65歳以上の要介護者	20	487	無	無							
22 南風原町	有		一般の交通機関を利用できない在宅の高齢者	28	729	有	200							
23 久米島町								有	車椅子利用者	34	278	無		
24 南大東村	有		高齢者			無	100							
25 城辺町	有		虚弱老人	32	0			有	障害者	2	0	無	0	
26 多良間村								有	独居高齢者	12	12	無	200	
合計		23		754	16,873	5		7		152	1,437	0		

②社協の自主事業による移送サービスの実施

(6) 相談援助活動

①相談活動

心配ごと相談所は、住民の日常生活のあらゆる相談に応じ、適切な助言・援助を行うことを目的として市町村社協に設置されている。全国的には昭和35年から設置されたが、本県では復帰の年の昭和47年度から設置されるようになり、15年度は52法人社協中31社協に設置されている。その他、平成3年度に開始された国庫補助事業「ふれあいのまちづくり事業」の指定を受けた社協は、心配ごと相談所を「ふれあい福祉センター」に改組して専任相談員を常設するとともに、法律や教育、介護などの専門相談体制を整え「住民のあらゆる生活・福祉問題を受け止め、素早く、確実に問題解決につなげる」総合相談所を設置している。

一方、平成14年度には、それまで心配ごと相談所の運営費を賄っていた全社協互助共励事業から相談所運営補助金が削除されたため、市町村社協ではその財源の捻出が困難となり、平成15年度には11市町村社協で心配ごと相談所が廃止されている。多重債務や介護、子育て、その他の生活課題に悩む住民の身近な相談窓口には期待が大きい。市町村社協が住民生活を具体的に支える上で不可欠な事業であり、すべての社協において相談事業の取り組みが求められる。

②生活福祉資金貸付

住民の援護要求に直接対応する活動としては、生活福祉資金の貸付事業や小口資金貸付事業などがある。生活福祉資金貸付制度は、低所得世帯や身体障害者世帯が経済的に自立できることを目的とするもので、昭和27年に民生委員が全国的に取り組んだ世帯更生運動に対して、30年より国及び都道府県が補助金を原資として交付し、資金貸付が始められたが、本県においては14年遅れて昭和44年から実施されている。

平成15年度には、880件の貸付が決定されており、年々増加している。また、平成13年度12月には厚生労働省より離職者支援資金の貸付に関わる通知が出され、本件でも3月に申込み受付を開始した。これは生計中心者の失業により生活が困難になった世帯に対し、生活資金を貸し付ける制度で、平成15年度は83件の貸付が決定した。

近年、長引く不況を反映し、県内でも10%近い高失業率で推移するなか、多重債務などが大きな社会問題となっている。本制度を各市町村社協の低所得者対策として位置付け、積極的に活用して要援護者の自立更生を助けたい。

なお、この制度は償還金を貸付原資として運営されており、円滑な制度運営のためには償還金の確保が重要であり、各市町村社協と民生委員の対象者への自立更生指導と併せて積極的な償還指導が望まれる。

③小口資金貸付事業

独自の小口資金貸付事業を実施している社協は表10の通りであり、14社協で運営されている。貸付限度額は宜野湾市社協と宜野座村、読谷村社協の20万円の他は、殆どが3万円から10万円の範囲となっている。これらの原資は自己資金あるいは行政補助が充てられており、生活保護申請者への

表 10 市町村社協独自の小口資金貸付制度

(単位：円)

社協名	名称	貸付対象	資金種類及び 限度額	貸付 利子	据置期間 (ヶ月)	償還期限 (ヶ月)	14年度まで の貸付原資 保有額	15年度 当初予算額	15年度 貸付件 数(件)
石川市	福祉金庫資金	低所得世帯	50,000	無利子	3	1年			13
具志川市	福祉金庫	低所得世帯	30,000	無利子	無	12	2,500,000	204,320	23
宜野湾市	福祉金庫	低所得世帯	生活・医療 / 200,000	無利子	12	20	2,074,500	1,501,000	28
那覇市	助け合い金庫	市内に6ヶ月以上 居住し、低所得 世帯または、 生活保護法に いう被保護世帯	50,000	無利子	低・ 3ヶ月 / 生・ なし	低・ 10ヶ月 以内 / 生・ 1ヶ月	4,583,500	2,028,000	7
豊見城市	たすけあい金庫	緊急要保護世帯	50,000	無利子	無	12	832,160	1,332,000	14
平良市	たすけあい金庫	低所得者	50,000	無利子	無	6ヶ月 以内	324,000	110,000	5
恩納村	福祉金庫	低所得者世帯	50,000	無利子	3	12	4,959,075	109,075	1
宜野座村	助け合い金庫	低所得世帯	200,000	無利子	3	一年半	1,000,000	1,000,000	4
読谷村	民生金庫	低所得者世帯等	200,000	無利子	4	24	6,240,997	6,559,000	2
北中城村	福祉金庫	低所得者	生活 (50,000)	無利子	無	12	1,221,235	1,171,000	4
東風平町	たすけあい金庫	町内に住居する 緊急要保護世帯	生活資金 (100,000)	無利子	無	6	570,000	570,000	2
佐敷町	助け合い金庫	6ヶ月以上本町 居住・緊急要保 護世帯	生活資金(3)	無利子	無	6	1,028,722	180,000	3
与那原町	福祉金庫	低所得世帯	生活・療養 /(100,000)	無利子	2	20	4,792,749	2,989,000	
南風原町	助け合い金庫	緊急要保護世帯	100,000	無利子	無	12	2,383,000	2,383,000	14

つなぎ資金としての活用が多いようである。貸付にあたっては生活福祉資金のように厳格な調査確認や民生委員による指導が弱いため、償還不能となるケースも多く、住民のニーズが増える反面、十分な予算を計上できずに、貸付を控えてしまうという矛盾を抱えている社協もあり、今後の課題となっている。なお、本事業は第1種社会事業にあたるため、定款への記載を要することに留意しなくてはならない。

4. 市町村社協の財源

社協運営において最も大きな課題の一つは、安定した財源をいかに確保するかにある。社協財源は、①会費、②寄付金（共同募金配分金含む）、③事業収入（介護保険事業、チャリティー等）、④補助・助成金（財団助成金、行政補助金）⑤委託費があげられる。

介護保険がスタートし、介護保険サービスを提供し、介護保険収入を得る市町村社協が現れた結果、本県市町村社協の財源構成にも大きな変化が見られた。本県市町村社協トータルで見ても図8のとおり介護保険収入は28.4%と4分の1以上を占めている。

介護保険収入は介護保険事業の運営費に充てられ、剰余金を生む社協もあれば、人件費等で赤字運営を余儀なくされるケースも見られ、また、介護保険事業を実施していない社協もある。市町村社協が「民間の自主組織」として主体的に活動していくためには、一定の自主財源（特に、会費、

寄付金)を基盤として主体的に公費導入を求めるとというのが、財源確保の基本的な考え方でなければならない。しかし、実際には公費補助や委託金に社協財源を頼っているのが現状である。

(1) 会費

会費は住民主体を原則とする社協にとって、最も重要かつ基本的財源でなければならない。ところが現在市町村社協財源に占める会費の割合は図6・図8の通りで、15年度決算で1.5%、16年度予算で1.6%と極端に低い。これは社協活動への住民の支援参加の度合いが低く、社協の組織基盤の脆弱さを示していることにもなり、今後は各社協とも財源確保に加えて、社協活動への住民参加を促進し、社協の主体性を確立する意味からも強力に取り組む必要がある。

会費制は、世帯を単位とする戸別会員制と、行政や民間の福祉関係者その他有志が会員になっている賛助会員制、地域の施設・団体が会員となっている施設・団体会員制、企業や事業所を対象とした特別会員制の4つの型が一般的である。

15年度に戸別会員制を実施した社協は、49社協でその年間会費額は石川市社協など41社協の500円が最も高額で、その他の全戸会員制実施社協では、100円から400円の年間会費額となっている。

戸別会員制度は、市町村社協の事業・運営が地域住民の参加・協力・支持によって進められるために必要な基礎的制度でもある。また、それによる自主財源の増額は、公費補助を増額導入するためにも不可欠な内部努力であり、個別会員の入会促進・確保が求められる。

賛助会員は、財政的支援を目的とする個人や団体などの有志を対象とした会費で、15年度は46社協で実施している。民生委員や社協理事・評議員、行政職員を中心に実施されているが、その会費額は那覇市社協の10,000円を除けば、年額500円から2,000円の間となっている。

施設・団体会員制は40社協において実施された。その会費額は石川市社協など7社協の10,000円となっている。昭和58年の市町村社協法制化によって、社会福祉事業法（現行は社会福祉法）で「市町村社協は（略）その区域内において社会福祉事業又は更生保護事業を経営する者の過半数が参加するものでなければならない。」と規定されているが、社会福祉施設の社協への参加については、未だ十分とはいえない。施設の社協への参加については、社協役員として、あるいは部会や委員会等への参加が考えられるが、第一義的には社協会員としての加入促進を図るべく取り組みをお願いしたい。この場合、施設は社協の基本的な会員として位置づけ、会員会費徴収規程の中で「施設・団体会員」としての規定が必要となる。

その他、市町村内の企業や事業所を対象とした特別会員制度は39社協において実施されており、平成13年度と比較して大幅に実施する社協が増えている。近年、企業においても地域社会の一員としての認識とともに、社会貢献活動への取り組みが広がりつつある中で、財政的意義にとどまらず地域福祉への理解と参加を促す意味からも積極的な働き掛けが望まれる。

(2) 寄付金・共同募金配分金

現在、市町村社協への寄付金の殆どが、個人からの慶弔返しで、15年度決算においては図6が示すように、市町村社協財源の2.1%となっている。市町村社協にとって、地域住民からの寄付金は、社協活動の地域住民に対する理解と比例していると考えられ、今後ますます地域住民の期待に応える活動を展開していかなければならない。

共同募金配分金は社協活動の重要な財源であり、共同募金運動なくして社協活動は考えられない。昭和42年の行政勧告以来、人件費などの運営事務費に使うことが困難な状況にあるが、地域福祉、在宅福祉サービスを進めるうえで大きな財源となっており、市町村行政の補助金増額がますます厳しくなりつつある今日、その重要性は一層高まっているといえる。

図6 平成15年度市町村社協の収入内訳(決算)

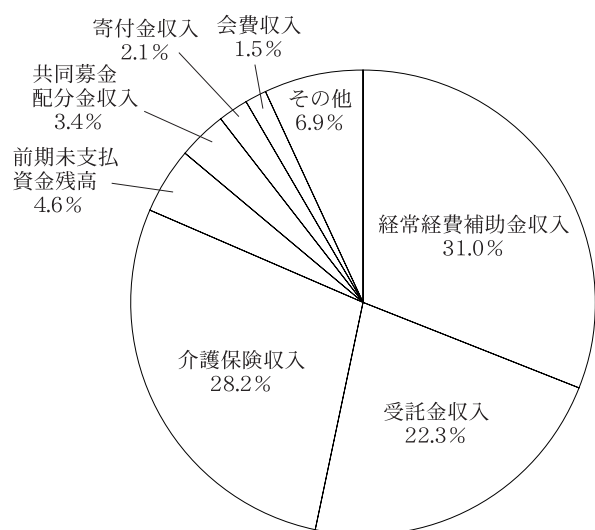


図7 平成15年度市町村社協の支出内訳(決算)

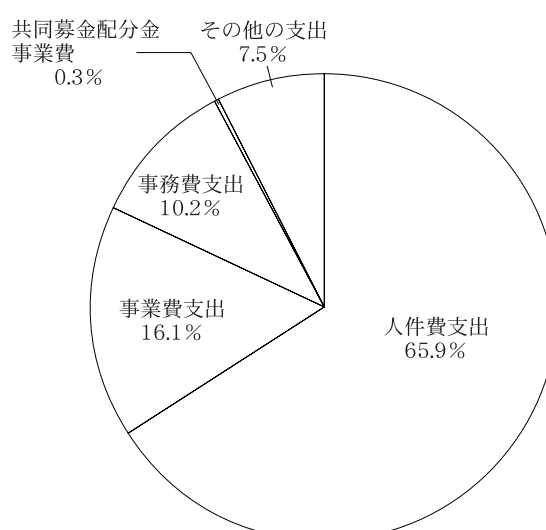


図8 平成16年度市町村社協の収入内訳(予算)

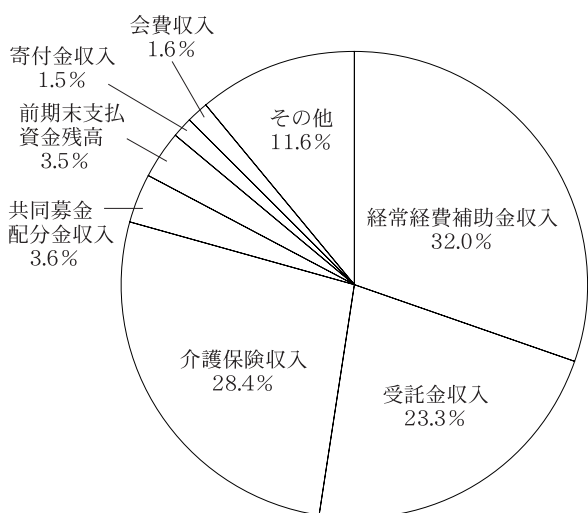
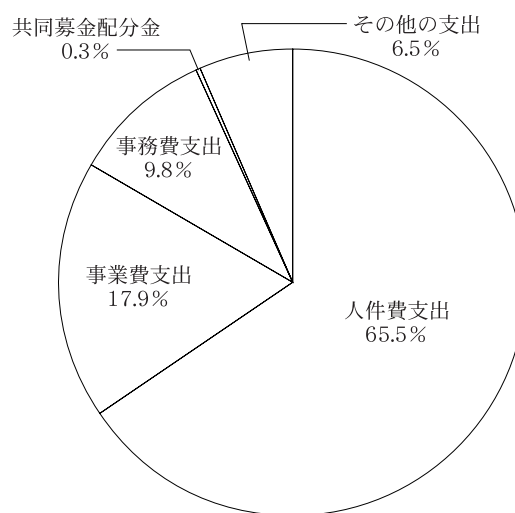


図9 平成16年度市町村社協の支出内訳(予算)



15年度の市町村社協決算財源に占める共同募金配分金の割合は、図6が示すように3.4%となっている。

なお、共同募金配分金の使途については、社会福祉法第24条に鑑み、より一層の透明性を確保するため、中央共同募金会が全国統一のシステムを平成15年度に本格実施しており、長引く不況により実績額が漸減傾向にある中、地域住民の理解と協力を得るという観点からも、引き続き配分金使途の適正な運用と透明性の確保を図っていく必要がある。

(3) 公費補助・委託金

公からの負担金または助成金は、新「ふれあいネットワークプラン21」（平成8年 全社協）において「社協が地域福祉を推進する中核的組織という公共性に鑑み、社協の基礎をなす事務局職員の人件費及び事務費については、安定的な公費補助を確立する」としてその意義が示されている。また、古くは昭和27年5月2日付で厚生省社会局が各都道府県知事宛に出した「小地域社会福祉協議会組織の整備について」の文書でも、「協議会活動は、町村の福祉を増進し、住みよい環境をつくることを目的としているものであるから結局町村の目的と一致し、これを助長する役割を果たすものであり、且つ町村当局も当然協議会の一構成員となるのであるから、分担金とか委託金とかを支出するよう指導されたいこと」と、行政が社協に対し積極的に補助することを求めている。また、昭和42年9月19日の「行政管理庁」の勧告に基づく厚生省の都道府県知事宛て通知「共同募金の実施について」（社庶第340号）においても「社会福祉協議会職員の人件費、事務費等についてはなるべく速やかにそれ自体の会費収入及び国、地方公共団体の補助金によって賄い……国は勿論地方公共団体においても公費補助の増額に努力する……」と述べられ、社協に対する行政補助の必要性をうたっている。これらを受けて昭和50年代の中頃からは、県当局の指導によって法人化の際に「専任職員の給与財源に関する確約書」が市町村長と社協法人設立代表者の間で取り交わされるようになった。

受託金収入は図6、図8が示す通り、15年度決算で22.3%を占めており、市町村社協財源に占める割合も年々増加傾向にある。介護保険制度施行後、これまで受託事業の主流だったホームヘルプサービスやデイサービスが、介護保険へ移行したが、一方で介護予防・地域支え合い事業のメニューを実施する社協もあり、全体では、ほとんど全ての社協がなんらかの委託事業を受けている。今後在宅福祉・地域福祉への流れとも相まって、一層社協への委託事業が増加するものと思われるが、非弾力的なサービス運用や労務管理等の新たな業務負担など、委託にかかる諸問題は各市町村社協で新たに取組まなくてはならない。

(4) 福祉基金

社協財源としての公費補助及び共同募金配分金やその他の自己財源は、必ずしも安定したものではない。特に公費については自治体の財政逼迫の中で、ますます厳しさを増している。そこで将来に向けて社協財源の安定的確保を図るため、福祉基金を設置する社協が増えてきている。

福祉基金の財源としては、慶弔返しの寄付金が殆どであるが、社協に対する一般寄付金はその年度で執行されるのに比べ、基金への寄付金は永く元金として生かせることから寄付者の理解も得やすいようである。

福祉基金は、その利子を活動資金として活用するもので、社協の財源規模から考えると有力な柔軟性のある財源であるが、その時々の変動金利に左右されるため、昨今の低金利時代には十分な財源とはなっていない。また、これによって公からの補助金や他のすべての民間財源に取って代わることは不可能であるということも言うまでもない。このようなことから基金のもつ積極的な側面とともに、すべての財源に代わりうるものではないという限界を踏まえ、種々の財源で構成されている社協財源の一つとしての位置づけをした上で、設立、増強に取り組む必要がある。

表11 市町村社協の受託事業

No.	社協名	事業名	対象
1	名護市	福祉人材バンク事業（職業紹介）	福祉施設、福祉マンパワー
2		地域福祉権利擁護事業	認知症高齢者、障害者
3		幼児ことばの教室事業	障害児
4		基幹型在宅介護支援センター	高齢者等
5		障害者社会参加促進事業（手話奉仕員養成、手話奉仕員派遣事業、声の広報サービス）	障害者
6	石川市	保育等支援事業	認可外保育園
7	具志川市	在宅介護支援センター運営事業	
8		障害者社会参加促進事業	
9		地域公民館ミニディサービス事業	
10		精神障害者地域生活支援	
11		外出支援サービス事業	
12		緊急雇用 出特別事業	
13		健やかまちづくり事業	
14		ケアマネジメント事業	
15	沖縄市	基幹型在宅介護支援センター	高齢者
16		地域福祉権利擁護事業	障害者
17		手話奉仕員養成講座	市民
18		要約筆記奉仕員養成講座	市民
19		緊急通報システム	高齢者
20	宜野湾市	障害者社会参加促進事業	心身障害者
21		ボランティア活動拠点づくり事業	ボランティア
22	浦添市	サンアビリティーズうらそえ管理運営事業	障害者・一般
23		浦添市福祉プラザ事業	障害者・一般
24		浦添市リフト付バス運行事業	障害者
25		浦添市老人福祉センター管理運営事業	高齢者
26		浦添市障害者児放課後児童健全育成事業	障害児
27		父子ホームヘルプサービス事業	父子世帯
28		那覇市総合福祉センターの管理運営	
29	那覇市社会福祉センターの管理運営		
30	那覇市	那覇市老人福祉センター及び老人憩の家管理運営	市内に住む60歳以上
31		那覇市金城児童館の管理運営	市内に住む乳幼児～18歳まで
32		那覇市福祉用具リサイクル事業	福祉用具を必要とする身障者
33		リフト付バス運行事業	身体障害者（車イス利用者）
34		訪問入浴サービス事業	座位困難な常時介護が必要な身障者
35		在宅介護支援センターかなぐすく	金城エリア内に住む概ね、60歳以上の高齢者・家族
36		福祉バス運行事業	市内に住む障害者（児）、60歳以上高齢者
37		那覇市障がい者生活支援センターゆいゆい	市内に在住する身体障害者及びその介護者等
38		地域福祉権利擁護事業	認知症、知的障害者、精神障害者
39	豊見城市	身体障害者ホームヘルプサービス事業	障害者
40		身体障害者サービス事業	障害者
41		基幹型在宅介護支援センター運営	高齢者等
42		無料法律相談事業	市民
43	糸満市	保育等支援事業	保育士
44		在宅介護支援センター	高齢者
45		障害者社会参加促進事業	障害者
46		障害者生活支援事業	障害者
47		認可外保育施設	一般市民
48	平良市	就学前児童・青年世帯	一般市民
49		地域福祉権利擁護事業	知的・精神等
50		精神障害者ホームヘルプ事業	精神障害者
51		沖縄県障害児（者）短期入所事業	重度障害児者
52	石垣市	重度身体障害者移動支援事業	車椅子・重度視覚障害
53		スポーツ教室開催事業	3障害者
54		障害者社会参加促進事業	障害児
55	石垣市	障害児通園デイサービス事業	障害児
56		地域福祉権利擁護事業	知的・精神・認知症

No.	社協名	事業名	対象
57	国頭村	老人福祉センター受託事業	
58	大宜味村	大宜味村基幹型在宅支援センター	老人
59	今帰仁村	コミュニティセンター管理受託	建物管理運営
60		ビン・ガラス類収集運搬業務委託	村全体
61	本部町	地域福祉センター管理運営事業	住民
62		在宅介護支援センター運営事業	老人
63	宜野座村	容器包装廃棄物分別収集委託	かたばる作業所
64		身障者ヘルパー派遣事業	身障者1～2級
65	伊平屋村	伊平屋村高齢者生活福祉センター管理運営受事業	概ね65歳以上の老人
66	与那城町	配食サービス	65歳以上老人・障害者
67	勝連町	ふれあいコール事業	高齢者
68	北谷町	重度身体障害者ホームヘルプサービス事業	障害者
69		視覚障害者ガイドヘルパー派遣事業	障害者
70		身体障害者居宅介護事業	障害者
71		精神障害者居宅生活支援事業	障害者
72		北谷町身体障害者等授産事業所	障害者
73		精神ホームヘルプ派遣事業	障害者
74	恩納村	地域活動健康増進事業	高齢者・ボランティア団体
75		心配ごと相談事業	村民
76	金武町	身体障害者デイサービス事業	身障者
77	嘉手納町	障害者社会参加促進事業	身体障害者
78	西原町	声の広報サービス受託事業	視覚障害者
79		福祉機器リサイクルサービス事業	高齢・障害者
80		地域活性化受託事業	高齢者
81		重度身体障害者移動支援事業	障害者
82		手話派遣事業	聴覚障害者
83		ふれあいバス運行事業	一般
84		難病患者ヘルプ事業	難病患者
85		手話奉仕員養成事業	一般
86		小規模作業所技術向上支援事業	知的障害者
87		機能訓練A型事業	脳卒中後遺症者
88	資源ゴミ分別業務	知的障害者	
89	東風平町	社会福祉会館管理受託運営	
90	具志頭村	老人福祉センター管理受託事業	
91		介護保険整備推進事業	婦人、老人
92	玉城村	精神障害者居宅介護等事業	村内に住所を有する精神障害者
93		福祉センター管理運営事業	村民
94	佐敷町	生活福祉資金貸付事業	低所得者・高齢者・障害者
95	与那原町	難病患者ホームヘルプ派遣事業	身体障害者
96		精神障害者ホームヘルプ派遣事業	精神障害者
97	大里村	無料法律相談事業	
98	南風原町	点字・声の広報等発行事業	視覚障害者
99		重度身体障害者移動支援事業	一般の交通機関を利用することが困難な身障者
100		福祉機器リサイクル事業	障害者・高齢者
101		本人活動事業	知的障害者及びボランティア活動支援者
102		基幹型在宅介護支援センター運営	65歳以上の高齢者等
103	久米島町	久米島町老人福祉センター受託管理	施設
104		介護保険通所介護	要介護者
105	南大東村	高齢者生活福祉センター入居部門	福祉センター入居者
106		児童館管理運営	幼児、小学生
107	下地町	配食サービス	単身高齢者・高齢者世帯
108		要介護認定調査	要支援・要介護者
109	城辺町	配食サービス事業	高齢者
110	上野村	在宅介護支援センター	
111	多良間村	生活支援ハウス受託運営事業	

介護予防・生活支援事業は除く

生活福祉資金貸付事業は制度上、全ての市町村社協において受託実施。

表12 市町村社協の「福祉基金」設置状況

社協名	名称	目標額	実績額	財源	果実の用途	開始年度	設置規程
名護市	社会福祉基金	1億	93,717,400	寄付金	地域福祉事業	S60	○
石川市	福祉基金	5千万		芸能チャリティー、寄付金	社会福祉活動費	S62	○
具志川市	財政調整	1億	54,766,773	会費、寄付金			○
宜野湾市	福祉振興基金	5千万	30,033,997	一般寄付金	事業費・運営費	S57	×
浦添市	社会福祉基金	1億	56,450,058			S57	○
那覇市	福祉基金	1億	19,555,069	自主財源	積立	H4	○
	財政対策積立基金	無し	31,571,464	自主財源	積立	H1	
	施設整備等積立基金	無し	29,449,904	自主財源	積立	H14	
豊見城市	福祉基金	1億	84,447,525	寄付金		S60	○
糸満市	福祉基金	1億5千万	132,371,956	慶弔費等	事業費	S59	○
平良市	福祉基金	5千万	15,000,000	寄付金	社協活動資金	S62	○
国頭村	福祉基金積立基金	5千万	10,797,920	チャリティー・寄付金	法人運営・事業費	S61	○
今帰仁村	今帰仁村社協社会福祉基金	5千万	52,580,000	寄付金	社協事業	S60	○
本部町	本部町社会福祉振興基金	1億	20,838,000	寄付金		S57	×
宜野座村	福祉基金	5千万	50,000,000	寄付金・助成金	地域福祉活動	H6	○
金武町	社会福祉基金	1億	100,000,000	寄付金及び役場各区財管の助成金	事業費	H9	○
伊江村	福祉積立基金	7千万	73,161,995	寄付金、繰越金	積立	H1	○
伊是名村	福祉基金	5千万	19,249,000	寄付金（一般会計内で定める範囲内）	一般会計へ繰入	H5	○
与那城町	与那城町社協運営基金		20,993,330	寄付金	一般会計、事業費	S58	○
勝連町	運営基金積立金	5千万	15,000,000	一般寄附・繰越金等	福祉事業費等	H4	○
読谷村	社会福祉基金	無し	33,477,000	前期末支払預金残高	本会の実施する事業	S61	○
嘉手納町	福祉基金	1億	63,670,361	寄付金等	活動運営費	S59	○
北中城村	福祉基金	3千万	28,651,278	寄付金、繰越金	社協運営費	S62	○
中城村	福祉基金	3千万	5,088,000	村出捐金、寄付金、繰越金	社協福祉事業	H7	○
東風平町	福祉基金	5千万	32,717,352	一般財源等（剰余金が増）	目標額まで福祉基金へ	S62	○
具志頭村	社会福祉基金	1億	8,308,656	寄付金等		S57	○
玉城村	福祉基金	1千万	39,814,575	指定寄付金	事業費	S58	○
知念村	介護保険事業財政調整基金	5千万	8,000,000	介護保険事業剰余金		H13	○
佐敷町	福祉基金	5千万	50,000,000	一般寄付金・香典返し	事業費	S58	○
与那原町	財政調整	0	24,658,471	寄付金	基金積み立て	H3	○
大里村	財政調整積立金	5千万	24,851,000	介護保険事業収益金	介護保険事業	H12	○
南風原町	福祉基金	1億	49,602,703	寄付金	基金へ編入	S61	○
久米島町	福祉基金	1千万		寄付金		H14	○
渡嘉敷村	社会福祉基金	1千万		寄付金	社会福祉全般	H10	○
渡名喜村	社会福祉基金	1千万		寄付金	社会福祉事業全般	H10	○
下地町	福祉基金積立基金	3千万	8,021,035	寄付金等	社協活動資金	H5	○
城辺町	介護保険事業基金	3千万	2,000,000	介護報酬		H13	○
与那国町	財政調整積立金	5千万	4,573,000	寄付金		H4年度	○

— 資 料 —

平成16年度市町村社会福祉協議会の状況

1. 市町村社協の概況と諸登記等

事項 市町村名	人口 (単位:人)	世帯数	法人認可 年月日	法人登記 年月日	会長氏名	会長職業	会長の重 任・変更 登 記	資産総額 変更登記	定款変更 の 登 記	法人現況 報告書の 提 出
名護市	58,623	21,829	S46.10.18	S47.1.21	比嘉 邦三	学識経験者	○	○	○	○
石川市	22,331	7,618	S47.5.9	S47.5.13	高良 安昌	学識経験者	○	○	○	○
具志川市	63,968	21,321	S47.3.22	S47.4.8	瑞慶山良昌	元商工会長	○	○	○	○
沖縄市	126,005	44,284	S46.9.23	S47.3.10	登川 重男	学識経験者	○	○	○	○
宜野湾市	89,675	34,909	S47.4.7	S47.4.20	我如古盛吉	学識経験者	○	○	○	○
浦添市	105,428	38,287	S47.3.27	S47.5.8	田 松永	学識経験者	○	○		○
那覇市	311,459	122,583	S42.7.22	S42.7.27	儀間 紀善	会 社 会 長	○	○	○	○
豊見城市	53,384	16,946	S52.12.23	S53.2.18	當銘 保裕	学識経験者	○	○	○	○
糸満市	56,043	17,871	S47.5.6	S47.5.13	杉本 栄孝	学識経験者	○	○	○	○
平良市	34,171	13,507	S47.5.6	S47.7.21	奥平 玄孝	市民児協会長	○	○	○	○
石垣市	44,836	17,706	S47.4.13	S47.4.28	瀬名波 昇	元自治公民館長			○	○
国頭村	5,598	2,155	S53.11.17	S54.1.24	金城 光正	学識経験者	○	○	○	○
大宜味村	3,309	1,315	H1.10.1	H1.10.17	平良 森雄	学識経験者	○	○		○
東 村	1,856	775	H3.4.1	H3.4.25	金城 昂	学識経験者				○
今帰仁村	9,572	3,230	S55.9.6	S55.10.9	上間 敏雄	学識経験者	○	○	○	○
本部町	14,424	4,998	S47.4.25	S47.5.8	饒平名知春	学識経験者		○	○	○
恩納村	9,452	3,377	S50.8.16	S50.10.14	宮城 清	学識経験者	○	○	○	○
宜野座村	5,043	1,664	S59.1.31	S59.2.28	伊藝 正勇	学識経験者	○	○	○	○
金武町	10,509	3,858	S57.5.7	S57.5.7	宜野座新吉	知識経験者	○	○	○	○
伊江村	5,031	2,025	H1.4.1	H1.5.8	安里 正春	学識経験者	○	○	○	○
伊是名村	1,777	743	H3.5.1	H3.5.21	平田 繁	学識経験者	○	○	○	○
伊平屋村	1,520	607	H4.3.21	H4.5.21	新垣 芳一	学識経験者	○	○	○	○
与那城町	13,028	3,952	S53.12.7	S54.1.24	中村 幸雄	学識経験者	○	○	○	○
勝連町	13,653	3,991	S55.1.21	S55.2.28	田本 正雄	学識経験者	○	○	○	○
読谷村	37,565	11,794	S51.8.13	S51.12.15	新垣 喜一	学識経験者	○	○	○	
嘉手納町	13,655	4,679	S54.11.9	S55.1.16	村山 盛信	学識経験者	○	○	○	○
北谷町	26,807	9,228	S53.12.23	S54.2.5	澤岬 寛	学識経験者	○	○	○	○
北中城村	16,392	5,277	S55.9.6	S55.10.6	大城 勇一	学識経験者	○	○	○	○
中城村	15,942	5,175	S56.10.26	S56.12.11	新垣 清徳	村 長	○	○	○	○

事項 市町村名	人口 (単位:人)	世帯数	法人認可 年月日	法人登記 年月日	会長氏名	会長職業	会長の重 任・変更 登記	資産総額 変更登記	定款変更 の登記	法人現況 報告書の 提出
西原町	34,016	11,359	S51.11.5	S51.12.23	平安 恒政	学識経験者	○	○	○	○
東風平町	17,218	5,228	S54.3.27	S54.7.4	仲座清次郎	学識経験者	○	○	○	○
具志頭村	7,999	2,420	S55.12.7	S55.1.10	宇座 徳幸	学識経験者	○	○		○
玉城村	10,548	3,157	S56.9.29	S56.11.21	大城 精介	学識経験者	○	○	○	○
知念村	5,954	1,694	S56.12.28	S57.3.30	志喜屋新孝	学識経験者	○	○	○	○
佐敷町	11,474	3,527	S54.11.9	S55.1.23	勢理客 助	学識経験者	○	○	○	○
与那原町	15,235	5,195	S47.4.13	S47.4.27	上原 茂人	学識経験者	○	○	○	○
大里村	11,696	3,376	S56.10.26	S56.12.12	呉屋 清徳	学識経験者	○	○	○	○
南風原町	33,992	10,033	S50.8.29	S50.10.20	宮城 真英	学識経験者	○	○	○	○
久米島町	9,123	3,422	H14.1.8	H14.4.1	平良 曾清	学識経験者	○	○	○	
渡嘉敷村	792	407	H8.3.29	H8.4.11	小嶺 安雄	村長	○	○	○	○
渡名喜村	503	263	H5.3.24	H5.4.21	比嘉 健蔵	村長	○	○	○	○
座間味村	1,020	522	H8.3.29	H8.4.11	仲村 三雄	村長	○	○	○	○
粟国村	993	522	H5.3.24	H5.4.20	新里 政雄	村長	○	○	○	
南大東村	1,433	747	H5.3.24	H5.4.23	金川 範光	地域代表	○	○		○
北大東村	654	359	H8.3.29	H8.4.15	宮城 光正	村長	○	○	○	○
下地町	3,198	1,130	S62.10.1	S62.11.11	上地 武則	学識経験者	○	○	○	○
城辺町	6,970	2,784	S57.11.29	S58.1.6	友利 清栄	学識経験者	○	○	○	○
上野村	3,238	1,128	S64.1.1	H1.1.25	砂川 功	前村長	○	○	○	○
伊良部町	6,361	2,347	S57.12.17	S58.1.29	源河 朝昌	学識経験者	○	○	○	○
多良間村	1,378	591	H4.8.25	H4.9.28	池間 和彦	学識経験者	○	○	○	○
竹富町	3,959	2,033	S61.9.30	S61.10.28	那根 元	町長	○	○	○	○
与那国町	1,778	777	H4.4.20	H4.5.11	田頭 政英	地域代表	○	○	○	
合計	1,360,588	488,725								

人口総数及び世帯数は、沖縄県企画開発部統計課資料（2005年1月1日現在）による

会長名は平成17年3月1日現在

2. 市町村社協理事の構成内訳（15年度）

市町村名	理事会開催数	理事の構成																合計		
		自治会長	民生委員	老人クラブ	障害者団体	母子団体	ボランティア	福祉施設	行政首長	行政職員	教育関係	保健・医療	議会議員	婦人会	青年会	商工会	協同組合		学識経験者	その他
名護市	6	1	1	1				2		1	1	1	1			1	1	2	1	15
石川市	6	1	1	1				1		2	1		1			1	1	2	2	15
具志川市	4	1	1	1	1			1		1		1					3	4	15	
沖縄市	3	1	1	1					1	1	1	1	1	1	1			4	15	
宜野湾市	4	1	1	1				2		1	2		1	1	1	1	1	3	15	
浦添市	6	1	1	1			1	1		1	1		1	1	1	1	2	2	15	
那覇市	4	1	1	1	1		1	2		2		1		1				2	15	
豊見城市	4	1	1	1				1		2	1			1		1		2	11	
糸満市	4	1	1	1		1		1		3			1	1		1	1	1	15	
平良市	6		1	1	1			1	3	3					1		1	2	15	
石垣市	3	1						4		2					1			1	10	
市計	50	10	10	10	3	1	3	18	1	19	7	4	6	11	1	8	5	24	15	156
%		6.4	6.4	6.4	1.9	0.6	1.9	11.5	0.6	12.2	4.5	2.6	3.8	7.1	0.6	5.1	3.2	15.4	9.6	100.0
国頭村	3	1	1	1		1		1		1			1	1		1		1		10
大宜味村	4		1		1			1	1				1					2		7
東村	5		1							1								2	2	6
今帰仁村	4	1	1	1	1	1	1			1				1				1		9
本部町	4	1	1	1				3	1		1				1					9
恩納村	7	1	1	1						1			1					2	1	8
宜野座村	4	1	1					1	1	1			1					3		9
金武町	7	1	1	1						1	1		1					4		10
伊江村	2	1								1	1		1						4	8
伊是名村	3		1	1				1	2									1		6
伊平屋村	2												1					3	2	6
与那城町	4	1	1	1				1										2	2	8
勝連町	5	1	3		1		1			1	1							3		11
読谷村	3	1	1	1	1		1	1		1	1		1	1				2		12
嘉手納町	2		2							1			1					6		10
北谷町	7	1	1	1				1		1	1		1	1				2		10
北中城村	4		1	1				1		1	1				1		1		8	
中城村	5	1	1	1				1	1	1	1				1			1	10	
西原町	5	1	1	1				1	1		1				1		1	2	10	
東風平町	5		1	1			1			1			1	1				2	8	
具志頭村	5			1	1											1	1	4	8	
玉城村	5		1	1				1		1			1			1		2	8	
知念村	6		1	1					1		1		1			1	2	1	9	
佐敷町	5	1	1	1	1			1		1					1			3	10	
与那原町	7			1				1		1								3	6	12
大里村	4		1	1				1	1		1		1	1		1	1	1	10	
南風原町	6	1	1	1				1		2			1			1		2	10	
久米島町	7		2	1			1						2					2	8	
渡嘉敷村	2		2	1					1				2						6	
渡名喜村	2		2	1					1				2						6	
座間味村	3		1	1					1	1	1		1						6	
粟国村			1	1					1				2					1	6	
南大東村	2			1															5	6
北大東村	2	1	1	1					1				1					1	6	
下地町	6		1						1									4	6	
城辺町	4	1	2						1	1				1				4	1	11
上野村			1				1			1			1					2	6	
伊良部町		1	2							1	1							2	7	
多良間村	4		2	1					1		1								1	6
竹富町	3		2					1	1								1	3	8	
与那国町	2		1					1	1	1								2	2	8
町村計	160	18	46	28	6	2	6	20	19	24	14		26	10		10	6	76	27	338
%		5.3	13.6	8.3	1.8	0.6	1.8	5.9	5.6	7.1	4.1		7.7	3.0		3.0	1.8	22.5	8.0	100.0
合計	210	28	56	38	9	3	9	38	20	43	21	4	32	21	1	18	11	100	42	494
%		5.7	11.3	7.7	1.8	0.6	1.8	7.7	4.0	8.7	4.3	0.8	6.5	4.3	0.2	3.6	2.2	20.2	8.5	100.0

3. 市町村社協評議員の構成内訳（15年度）

市町村名	評議員会開催数	評 議 員 の 構 成																	合計	
		自治会長	民生委員	老人クラブ	障害者団体	母子団体	ボランティア	福祉施設	行政首長	行政職員	教育関係	保健・医療	議会議員	婦人会	青年会	商工会	協同組合	学識経験者		その他
名護市	5	11	4		1	1	1	8		2	2								10	40
石川市	5	13	13		2	1	1	7							1				2	40
具志川市	4	29			1		3	3		1									2	39
沖繩市	4	36	4		6	1	1	1		1										50
宜野湾市	6	22	5	1	2	1		1		3			1	1					3	40
浦添市	6	23	5	1	1	1	1	1		2	1			1				2	1	40
那覇市	4	5	4		6	1	3	4		2	3				1	2	3	6	40	
豊見城市	3	1	8	2	3		2	2		2				1		1	1	2	25	
糸満市	4	7	8	2	2	1	2	7		2	1			3	1			2	2	40
平良市	3	7	36																	43
石垣市	3	1	8	1	2	1	3	3		3	1	1		3		2			6	35
市計	47	155	95	7	26	8	17	37		16	10	1	1	9	2	4	3	7	34	432
%		35.9	22.0	1.6	6.0	1.9	3.9	8.6		3.7	2.3	0.2	0.2	2.1	0.5	0.9	0.7	1.6	7.9	100.0
国頭村	3	3	4	2	1	1		1		1	1	1	1	1		1	2	1	1	21
大宜味村	4	1	1	1		1	2			2		1		1	1		2	1	1	15
東村	3	6		1	2	1				1				1	1					13
今帰仁村	4	1	3	2	2	1	2	2		2	1			1	1	2	1	1	4	26
本部町	4	20	1																1	22
恩納村	4	13	3		2	1	1	1		1		1		1	1	1		2	30	
宜野座村	3	5	1	1	1	1		2		2	1	1	1	1	1	1			19	
金武町	5	4	1	5	3	1				1				1	1	1	2		2	22
伊江村	3	7	1	1	1			1					1	1	1	1	2		1	18
伊是名村	3	5		1		1		1			1	2	1						1	13
伊平屋村	2	5	2	1						1	1			1	1	1				13
与那城町	4	10	4	1		1								1				2	1	20
勝連町	5	6	2	2	2						3		3	1		1	1	1	2	24
読谷村	3	22	1		2	1		2		1					1					30
嘉手納町	2	6	2	1	3	1		1		1	1		1	1		1	1		1	21
北谷町	5	10			2	1	5	2		1	1	1	1		1	2	1	1	1	30
北中城村	4	13	1	1	1	1	1	1		1	1			1		1		1		24
中城村	3	20	14		2	1	1	1			3		1		1		1			45
西原町	2	4	2	1	1	1	1	2		1			1	1		1	1	3	1	21
東風平町	4	2	3	2	2	1	1	3		2	1							3		20
具志頭村	3	12	8																	20
玉城村	4	18	4	1	1			1		3	1			1	1	1	1	2		35
知念村	4	2	9	1	2	1		1		2				1	1					20
佐敷町	4	15			1	1	1			1	1		1	1		1	1		1	25
与那原町	7	12	6							1	1			7					1	28
大里村	4	23	1		2	1	2	2		1	1		1		1			1		36
南風原町	6	18	5	1	2	1	1	1		1	1		1	1			1		1	35
久米島町	4	8	3	1	1		1				1	1		2						18
渡嘉敷村	2		2	1			1		1	1	1		1	1				4		13
渡名喜村	2		2	1					1				2							6
座間味村	3	5	3									1	3						1	13
粟国村		3	1	1						1	2			2				2	1	13
南大東村	2	6	4							1	1		1						1	14
北大東村	2	2	2								1			2			1	1	4	13
下地町	6		3	1		1							2	1					5	13
城辺町	4	1	5	1	1					1	1							1	10	21
上野村		1	9	1	1	1				2	1		1						1	18
伊良部町		4	6	1				1										3		15
多良間村	4	8	4		1	1				1		1	1	1					1	20
竹富町	2	1	2	7	2								1				1	3		17
与那国町	2			1		1			1	1			2	2				5	4	17
町村計	135	302	125	42	41	24	20	26	3	33	30	10	28	36	13	17	22	36	49	857
%		35.2	14.6	4.9	4.8	2.8	2.3	3.0	0.4	3.9	3.5	1.2	3.3	4.2	1.5	2.0	2.6	4.2	5.7	100.0
合計	182	457	220	49	67	32	37	63	3	49	40	11	29	45	15	21	25	43	83	1,289
%		35.5	17.1	3.8	5.2	2.5	2.9	4.9	0.2	3.8	3.1	0.9	2.2	3.5	1.2	1.6	1.9	3.3	6.4	100.0

4. 諸規程整備状況（16年度）

規程名 市町村名	(1) 理事・評議員 選任規程	(2) 事務局規程	(3) 処務規定	(4) 公印規程	(5) 就業規則	(6) 経理規程	(7) 給与規程	(8) 旅費規程	(9) 会員・会費 徴収規程	(10) 表彰規程	(11) 福祉セクター 管理規程	(12) 生活福祉資金 調査規程	(13) 福祉基金設置 規程	(14) 小口貸付基金 規程	(15) 弔慰規程	(16) 助成金交付 規程
名護市	○	○	○	○	○	○	○	○	○	○			○		○	○
石川市	○	○	○	○	○	○	○	○	○		○		○	○	○	
具志川市	○	○	○	○	○	○	○	○	○		○	○	○	○		○
沖縄市	○	○	○	○	○	○	○	○	○	○		○				○
宜野湾市	○	○	○	○	○	○	○	○	○	○	○	○	○	○	○	
浦添市	○	○	○	○	○	○	○	○	○	○	○	○	○		○	○
那覇市	○	○	○	○	○	○	○	○	○	○		○	○	○	○	○
豊見城市	○	○	○	○	○	○	○	○	○	○	○	○	○	○	○	○
糸満市	○	○	○	○	○	○	○	○	○	○	○	○	○		○	○
平良市	○	○	○	○	○	○	○	○	○	○		○	○	○		
石垣市	○	○	○	○	○	○	○	○	○	○		○			○	○
国頭村	○	○	○	○	○	○	○	○	○	○	○	○	○	○	○	
大宜味村	○	○	○	○	○	○	○	○	○	○			○		○	
東村	○	○	○	○	○	○	○	○	○	○			○		○	
今帰仁村	○	○	○	○	○	○	○	○	○	○		○			○	○
本部町	○	○	○	○	○	○	○	○	○	○	○				○	○
恩納村	○	○	○	○	○	○	○	○	○	○		○	○		○	
宜野座村	○	○	○	○	○	○	○	○	○	○	○	○	○	○	○	
金武町	○	○	○	○	○	○	○	○	○	○		○	○		○	○
伊江村	○	○	○	○	○	○	○	○	○	○		○	○		○	○
伊是名村	○	○	○	○	○	○	○	○	○	○			○		○	
伊平屋村	○	○	○	○	○	○	○	○	○	○		○	○	○	○	
与那城町	○	○	○	○	○	○	○	○	○	○						
勝連町	○	○	○	○	○	○	○	○	○	○					○	○
読谷村	○	○		○	○	○	○	○	○	○	○	○	○	○	○	○
嘉手納町	○	○	○	○	○	○	○	○	○	○	○		○		○	○
北谷町	○	○	○	○	○	○	○	○	○	○			○		○	○
北中城村	○	○	○	○	○	○	○	○	○	○	○		○	○		
中城村		○	○	○	○	○	○	○	○				○			
西原町	○	○	○	○	○	○	○	○	○	○	○	○	○		○	○
東風平町	○	○	○	○	○	○	○	○	○	○		○	○	○	○	○
具志頭村	○	○	○	○	○	○	○	○	○	○			○		○	
玉城村		○	○	○	○	○	○	○	○	○			○		○	
知念村	○	○	○	○	○	○	○	○	○		○	○	○		○	
佐敷町	○	○	○	○	○	○	○	○	○	○		○	○	○	○	○
与那原町		○	○	○	○	○	○	○	○	○	○		○	○	○	○
大里村	○	○	○	○	○	○	○	○	○	○			○		○	○
南風原町	○	○	○	○	○	○	○	○	○	○	○	○	○	○	○	○
久米島町	○	○	○	○	○	○	○	○	○	○		○	○		○	
渡嘉敷村	○	○	○	○	○	○	○	○	○	○			○			
渡名喜村	○	○	○	○	○	○	○	○	○	○			○			
座間味村	○	○	○	○	○	○	○	○	○				○		○	○
粟国村	○	○		○	○	○	○	○	○	○		○	○		○	○
南大東村	○	○	○	○	○	○	○	○	○							
北大東村	○	○	○	○	○	○	○	○	○							
下地町	○	○	○	○	○	○	○	○	○	○			○		○	○
城辺町			○		○	○	○	○	○	○						
上野村	○	○	○	○	○	○	○	○	○	○			○		○	○
伊良部町	○	○	○	○	○	○	○	○	○	○		○	○			○
多良間村	○	○	○	○	○	○	○	○	○	○		○	○			○
竹富町	○	○	○	○	○	○	○	○	○	○					○	
与那国町	○	○	○	○	○	○	○	○	○	○		○				

5. 市町村社協の部会（委員会）の設置並びに開催状況（15年度）

市町村名	部会（委員会）の設置及び開催数（回）
名護市	福祉サービスに関する苦情解決第三者委員会（1）、生活福祉資金貸付事業委員会（9）
石川市	沖縄県共同募金会石川市支会委員会（1）、歳末たすけあい義援金配分委員会（1）
具志川市	生活福祉資金貸付調査委員会（11）
沖縄市	島マス記念塾塾務会（4）、笑顔宅配サービス運営委員会（2）、生活福祉資金調査委員会（12）、第21回沖縄市社会福祉大会運営委員会（1）、第21回沖縄市社会福祉大会表彰委員会（2）
宜野湾市	生活福祉資金貸付調査委員会（2）
浦添市	ふれあいのまちづくり推進委員会（2）、生活福祉資金貸付調査委員会（11）
那覇市	企画財務委員会（0）、総務委員会（0）、広報委員会（0）、生活福祉資金貸付調査委員会（12）
豊見城市	正副会長会（2）、生活福祉資金調査委員会（4）、沖縄県共同募金会豊見城市支会委員会（1）
糸満市	企画広報委員会（4）、生活福祉資金調査委員会（12）、ボランティアセンター運営委員会（1）、社会福祉センター運営委員会（1）
平良市	老人福祉部会（4）、障害者福祉部会（4）、児童・青少年福祉部会（4）、地域福祉部会（4）
石垣市	生活福祉資金調査委員会（2）、ふれあいのまちづくり事業推進委員会（9）
宜野座村	ふれあいのまちづくり推進委員会（3）、地域福祉事業部会（2）、施設協働事業部会（1）
金武町	生活福祉資金調査委員会（1）
伊江村	作業所運営委員会（3）
勝連町	総務財政委員会（5）、福祉教育委員会（1）、企画広報委員会（6）
読谷村	民生金庫委員会（2）、生活福祉資金委員会（1）
北中城村	総合社会福祉センター運営委員会（0） ボランティア推進協議会（1）
中城村	ふれあいまちづくり推進会（1）
西原町	広報委員会（5）、生活福祉資金調査委員会（5）、ふれまち推進会（2）、地域福祉活動計画専門部会（10）、県共募西原町分会委員会（1）
東風平町	ふれあいのまちづくり事業推進会（6）、生活福祉資金調査委員会（6）
具志頭村	子育て支援会議（4）
玉城村	ふれあいのまちづくり事業推進会（4）
知念村	生活福祉資金調査委員会（1）
佐敷町	総務財政・企画広報合同委員会（3）、ふれあいのまちづくり事業推進会（4）、生活福祉資金調査委員会（5）
大里村	企画広報総務委員会（1）
南風原町	総務財政委員会（2）、企画広報委員会（2）、社協だより編集委員会（6）、生活福祉資金調査委員会（3）、第三者委員会（1）
久米島町	共同募金運営委員会（2）、ゆいまーる福祉活動推進会議（2）
座間味村	ゆいまーる事業推進会議（1）
下地町	ふれまち推進会（10）
上野村	ふれまち推進会（4）

6. 市町村社協の会員制の導入状況（15年度）

区 分	戸別会員			賛助会員		施設団体会員		特別会員	
	会費額	会員数	加入率	会費額	会員数	会費額	会員数	会費額	会員数
	円	戸	%	円	人	円	団体	円	人
名護市	300	7,622	34.6%	500~1,000	181	1,000	17	1,000~	0
石川市	500	3,250		2,000	87	5,000/10,000	18	5,000	76
具志川市	500	11,667	53.0%	500	118	2,000	8		
沖縄市	500	16,136	35.3%	1,000	694			10,000	77
宜野湾市	500	8,614	25.2%	500	1,314	5,000	11	5,000	421
浦添市	500	7,174	42.2%	1,000	152	5,000	20	10,000	46
那覇市	100	10,561	8.8%	1,000~2,000 または10,000	1,611	3,000	127		
豊見城市	500	3,689	21.3%	1,000	114	5,000~10,000	29	10,000	0
糸満市	300	8,340	45.0%	1,000	166	5,000	28	5,000	2
平良市	500	2,253	17.3%	1,500	28	5,000	10	10,000	6
石垣市	500	3,895	20.0%	1,000	241	5,000	0	3,000	65
国頭村	500	1,546	65.6%	2,000	31	0	0	0	0
大宜味村	500	996	62.4%	1,000	28	5,000	5		0
東村	500	522	64.8%	1,000	22				
今帰仁村	500	2,460	67.3%	1,000	27	5,000	7	10,000	0
本部町	500	5,300	65.0%						
恩納村	500	1,827	50.9%	1,000	0	3,000	0	5,000	0
宜野座村	500	1,134	84.0%	1,000	52	2,000	11	10,000	0
金武町	500	2,146	54.1%	1,000	57	10,000	18	5,000	16
伊江村	500	1,471	68.0%	1,000	156	5,000	0	10,000	0
伊是名村	500	578	69.9%	1,000	0	5,000	0	10,000	0
伊平屋村									
与那城町	500	2,543	59.0%	1,000	257	3,000	4	5,000	49
勝連町	500	2,635	53.7%	1,000	90	3,000	4	5,000	0
読谷村	500	5,866	42.6%	1,000	59	5,000/3,000	11		
嘉手納町	500	3,550	72.8%	1,000	91			5,000	52
北谷町	500	4,325	49.9%	1,000	0			10,000	0
北中城村	300	2,990		1,000	244	2,000	24	10,000	17
中城村	500	2,817	54.7%	500	298	1,000	6	10,000	17
西原町	500	4,203	36.5%	1,000	143	5,000	27	5,000	119
東風平町	500	3,077	68.3%	1,000	154	5,000	16	10,000	18
具志頭村	500	1,780	71.0%	1,000	70	5,000	3		
玉城村	500	2,363	68.1%	1,000	83			5,000	9
知念村	500	1,231	82.9%	1,000	226	5,000	10	5,000	87
佐敷町	500	2,495	53.9%	1,000	238	10,000	13	5,000	130
与那原町	400	3,174	62.0%	500/1,000 /2,000	170	5,000	4	10,000	0
大里村	500	2,592	75.8%	1,000	114	5,000/10,000	9	5,000	48
南風原町	500	4,745	45.1%	1,000~4,000	147	10,000	30	5,000	202
久米島町	500	1,877	51.0%	1,000	265	10,000	3	5,000	67
渡嘉敷村	500	11		1,000	11	5,000	1	5,000	2
渡名喜村	500	11		1,000	11	5,000	1	5,000	2
座間味村		0	0.0%		0		0		0
粟国村									
南大東村	500	369	73.8%	1,000	20	5,000	0	5,000	0
北大東村									
下地町	500	854	74.8%	1,000	150	5,000	0	10,000	33
城辺町	500	1,926	65.0%	1,000	142	5,000	4	1,000	55
上野村	500	819	82.0%	1,000	3	5,000	0	10,000	0
伊良部町	300	1,500	65.5%	1,000	48	5,000	3	5,000	15
多良間村	500	361	未記入						
竹富町	500	1,090	57.6%	1,000	136	10,000	0	10,000	17
与那国町	500	140	19.9%	1,000	94	10,000	4	5,000	6

7. 市町村社協の事務局の状況（16年度）

市町村名	事項	事務所		会議室等		公用車								事務局長				事務局職員（事務局長含む）						計		
														専任	派遣	嘱託	行政	一般業務職員		介護保険事業		事業関係職員				
																		専任	非常勤	専任	非常勤	専任	非常勤			
		役所・福祉事務所内	又は協立事務所の建物	行政・他団体建物内	その他の	ボランティアコーナー	会議室	相談室又は相談コーナー	マイクローバス	ハンディキャップ	移動入浴車	デイスタービス送迎車	乗用車の台数	貨物車の台数	その他の自動車	専任	非常勤	専任	非常勤	専任	非常勤					
名護市			○		○	○	○	1	6			5			○			6	1		10	4	7	28		
石川市		○			○	○	○				2		1	5		○		5	2		3		15	25		
具志川市		○			○	○	○	2	2		2	9	1			○	5	3				11	18	37		
沖繩市			○		○	○	○	1				4	1		○		6					3	1	10		
宜野湾市		○			○	○	○	2	2		2	3	4		○		5	4				3	2	14		
浦添市		○			○	○	○	2	8		8	10			○		9	5	2	23	13	32	84			
那覇市				○	○	○	○	3	11	3	5	12			○		17	3	30	14	11	33	108			
豊見城市		○			○	○	○	1	4		2	9	1		○		7	2				2	28	39		
糸満市		○			○	○	○	1	2			6	4		○		6	5	1	28	1	16	57			
平良市			○				○					6		3		○	5	5	2	18	1	2	33			
石垣市			○		○		○					1	3	1	○		5	7			3	15	30			
国頭村		○					○	1				1	1		○		2	2					2	6		
大宜味村			○												○		2	1	2			2		7		
東村			○		○		○		1			1	1	2	○		2	2					3	7		
今帰仁村		○				○	○		3		4	1	2	1	○		3		2	10	1	7	23			
本部町			○		○	○	○	1	3		4	4	3	1		○	3		7	17	6	6	39			
恩納村			○		○	○	○	1	2			3	1		○		5				1		3	9		
宜野座村			○		○	○	○		2		2	8			○		3	3	8	6	2	4	26			
金武町			○		○	○	○		4			10			○		5	2		4		12	23			
伊江村	○				○	○	○					3		1		○	1	3		3		5	12			
伊是名村			○		○	○	○		1		1	2			○		3	1	1	1		1	7			
伊平屋村					○	○	○				1	2	1		○		2	2	6	9		4	23			
与那城町			○		○				3		2	4		1	○		3	1	1	30	1	2	38			
勝連町	○				○	○	○	1				1		2	○		4			1		2	7			
読谷村		○			○	○	○	1	3						○		4	4	2	21		8	39			
嘉手納町		○			○	○	○	1	1			6	1	2	○		4	1		2		12	19			
北谷町		○			○	○	○	1							○		3	5	5	16	4	7	40			
北中城村		○			○	○	○	1	2		2	2	1		○		5	1				6	12			
中城村		○			○	○	○	1				3	1		○		4	2			1		7			
西原町		○			○	○	○	1	1			2	2		○		6	1		2		10	19			
東風平町		○			○	○	○		1			1	3		○		4	2				3	9			
具志頭村			○		○	○	○					4			○		4		1	2		2	9			
玉城村			○		○	○	○		2			1			○		5	1		4		4	14			
知念村		○			○	○	○		1		4	2			○		4		3	14		6	27			
佐敷町			○		○				1			3			○		4	3		3		10	20			
与那原町		○			○	○	○		3			2			○		5	1		4			10			
大里村			○		○	○	○	1			2	1	1	4	○		4	2	2	17	1	1	27			
南風原町		○			○	○	○		1			9			○		7	4		7	2	3	23			
久米島町			○		○	○	○		1		5	4	1	3	○		4	2	4	20		8	38			
渡嘉敷村			○			○					1	2				○		1	2				3			
渡名喜村			○		○	○					1	2			○		2			11			13			
座間味村	○				○							1				○	1	1		2		2	6			
粟国村	○								1	1		1				○	1	1		3		2	7			
南大東村		○				○		1	1	1	1			3	○		2			1	4	4	11			
北大東村			○		○						1		1			○	1	2				1	4			
下地町			○		○	○		1	1			6	1		○		3	2	1	8			14			
城辺町			○		○	○					1	15				○	3	2	2	11		10	28			
上野村			○		○	○		3		1	6				○	1	2		4		2	9				
伊良部町				○		○		2	2	1	3				○	3	2	13	7	2	1	28				
多良間村			○		○						5				○	2		1	8		1	12				
竹富町	○										3					○	2	1	2	4		1	10			
与那国町	○				○	○	○				1					○	1	2				1	4			
合計		6	19	24	2	23	41	44	25	81	8	61	189	31	24	30	12	3	6	204	100	98	349	78	325	1154

※職員数は平成16年4月1日現在
 ※登録ヘルパー等の非定形勤務の職員は含まない。

8. 市町村社協独自の調査（15年度）

社協名	調査名	集計公表	集計のみ	集計・公表なし
名護市	歳末たすけあい対象者調査	○		
石川市	歳末たすけあい要援護者世帯調査	○		
	ひとり親家庭新入学児童生徒調査		○	
	子ども遊び場調査		○	
具志川市				
沖縄市	寝たきり老人・介護者		○	
宜野湾市				
浦添市	子育てアンケート	○		
那覇市				
豊見城市				
糸満市				
平良市				
石垣市				
国頭村				
大宜味村				
東郷村				
今帰仁村				
本部町				
恩納村				
宜野座村	歳末助け合い募金配分対象者	○		
金武町				
伊江村				
伊是名村	老人世帯調査		○	
伊平屋村	親子ふれあいサロンニーズ調査		○	
与那城町				
勝連町				
読谷村				
嘉手納町				
北谷町				
北中城村	歳末たすけあい配分金による年末激励金受給者調査		○	
	友愛訪問対象者調査			
	子ども遊び場の調査		○	
	要援護者調査		○	
中城村	在宅ねたきり老人当		○	
	一人暮らし老人		○	
	母子父子世帯新入学		○	
西原町	歳末助け合い運動に伴う生活困窮世帯の調査		○	
東風平町				
具志頭村	困窮世帯調査		○	
	独立老人世帯調査		○	
玉城村				
知念村				
佐敷町				
与那原町				
大里村				
南風原町	子どもの遊び場・危険	○		
	低所得世帯の調査	○		
	児童生徒教員の福祉		○	
	学校における福祉教育の実施調査		○	
	南風原町民の福祉に関する意識調査		○	
久米島町				
渡嘉敷村	高齢者実態調査	○		
	ひとり暮らし、ねたきり老人		○	
渡名喜村	高齢者実態調査	○		
	ひとり暮らし、寝たきり老人、障害児者実態調査		○	
座間味村				
粟国村				
南大東村				
北大東村				
下地町	高齢者福祉サービス意向調査		○	
城辺町				
上野村				
伊良部町				
多良間村				
竹富町	寝たきり老人調査	○		
	75歳以上老人調査	○		
	困窮世帯調査	○		
与那国町	ひとり暮らし老人世帯		○	
合計	28件	11	21	0

9. 市町村社協地域福祉活動計画の策定

市町村名	策定済み	見直し予定	策定中	策定予定	予定無
名 護 市				H17	
石 川 市	H7				
具 志 川 市					○
沖 縄 市					○
宜 野 湾 市	H16				
浦 添 市	H16				
那 覇 市					○
豊 見 城 市	H10	H18			
糸 満 市	H8	H17			
平 良 市				H17	○
石 垣 市					○
国 頭 村					○
大 宜 味 村					○
東 村					○
今 帰 仁 村					○
本 部 町					○
恩 納 村					○
宜 野 座 村	H11	H18			
金 武 町	H8				
伊 江 村					○
伊 是 名 村					
伊 平 屋 村					○
与 那 城 町					
勝 連 町	H10				
読 谷 村					
嘉 手 納 町					
北 谷 町				H18	○
北 中 城 村				H17	○
中 城 村					○
西 原 町	H8/H13				
東 風 平 町					○
具 志 頭 村				H18	○
玉 城 村					○
知 念 村					○
佐 敷 町	H9	○			
与 那 原 町					○
大 里 村					○
南 風 原 町	H5	H17			
久 米 島 町				H17	
渡 嘉 敷 村					○
渡 名 喜 村					○
座 間 味 村				H17	○
粟 国 村					○
南 大 東 村					
北 大 東 村					○
下 地 町				H17	○
城 辺 町					○
上 野 村					○
伊 良 部 町					○
多 良 間 村					○
竹 富 町					○
与 那 国 町					○
合 計	11	5	0	8	34

10. 市町村社協の広報活動（15年度）

社協名	②機関誌・誌紙の発行	③自治体広報紙の活用	④社会福祉大会の開催	⑤シンポジウム・福祉会議の開催	⑥福祉まつり等の開催（共催を含む）	⑦冊子のタイトル	チラシ・ポスター・パンフレット等				その他	
							社協紹介	サービスマン紹介	心配ごと相談	共同募金		歳末助け合い
名護市	12回	2回		ボランティアのつどい	福祉まつり		○	○	○	○		
石川市	3回	6回			生き生きふれあいがんじゅうまつり				○	○		
具志川市		12回			生涯学習フェスティバル		○	○	○	○		りっかりっか健康市場
沖縄市	2回		有		沖縄市福祉まつり		○	○	○	○		島マス記念塾 在宅介護支援センター
宜野湾市	5回	12回	有		健康福祉都市づくりフェア	社協ハンドブック	○	○	○	○		
浦添市	12回		有	子育て支援まちづくりシンポジウム	ボランティアまつり	福祉教育・ボランティア活動報告「きりん」	○	○	○	○		
那覇市	1回				子ども友遊まつり		○	○	○	○		
豊見城市	6回	12回			健康福祉まつり	夏休みボランティア体験 報告書	○	○	○	○		
糸満市	4回	12回	有		健康福祉まつり	・ひらら社協の取り組み ・ふれあいい料福祉相談室等	○	○	○	○		
平良市	4回	2回		ふれまちフォーラム			○	○	○	○		
石垣市	5回	1回			石垣市健康福祉祭り		○	○	○	○		
国頭村	2回				文化・産業まつり			○	○	○		
大宜味村	1回	12回		介護予防事業会議					○			
東村	3回				東村健康と福祉まつり				○	○		ボランティア情報誌 『ボラP』
今帰仁村	4回	6回			健康まつり		○	○	○	○		無
本部町		12回			健康とふれあいの福祉まつり		○	○	○	○		
恩納村	2回	12回			健康福祉まつり				○			
宜野座村	2回	12回					○	○	○	○		
金武町	6回	有			金武町健康福祉まつり		○	○	○	○		
伊江村	1回	12回					○	○	○	○		
伊是名村	1回	12回							○			
伊平屋村	2回	2回							○	○		
与那城町	1回	12回							○	○		
勝連町	3回		有				○	○	○	○		
読谷村	5回	12回			ボランティアふれあいまつり				○			

社協名	②機関紙・誌の発行	③自治体広報紙の活用	④社会福祉大会の開催	⑤シンポジウム・福祉会議の開催	⑥福祉まつり等の開催(開催を含む)	⑦冊子のタイトル	チャラシ・ポスター・パンフレット等				その他	
							社協紹介	サービシ紹介	心配ごと相談	共同募金		歳末助け合い
嘉手納町	1回	12回					○	○	○	○		
北谷町	6回	12回	有		有		○	○	○	○		
北中城村	5回	○			子どもまつり	夏休みボランティア講座	○	○	○	○		
中城村	3回	1回					○	○	○	○		
西原町	5回					ボランティアスクール感想文集 募金日より「にふえーでーびる」	○		○	○		社協会員募集チラシ
東風平町	4回				第5回東風平町社協福祉(294)まつり	ボランティア情報誌「こちんだ日和」	○	○	○	○	○	
具志頭村	2回				ボランティアフェアエスティバル				○	○		
玉城村	4回	6回		子育て座談会			○		○	○		
知念村	2回	5回			子どもまつり		○		○	○		
佐敷町	3回	6回			健康福祉まつり	子どもボランティア体験作文集 「共に育つ」	○	○	○	○	○	
与那原町	2回	4回		福祉関係者の集い					○	○		
大里村	6回	2回			おたっしやまつり		○	○	○	○		
南風原町	6回	12回		子育て講演会		平成15年度南風原町福祉教育実践報告書	○	○	○	○	○	在宅介護支援センター紹介
久米島町	4回	12回							○	○	○	
渡嘉敷村	有				村健康福祉まつり				○	○	○	
渡名喜村	有				村健康福祉まつり				○	○	○	
座間味村	1回				健康・福祉まつり				○	○	○	
粟国村		1回							○	○	○	
南大東村					健康福祉まつり		○	○	○	○	○	
北大東村	4回						○	○	○	○	○	
下地町	8回	3回				社協パンフレット	○	○	○	○	○	
城辺町			有							○	○	
上野村	1回	3回			上野村健康まつり	未記入	○		○	○	○	
伊良部町							○		○	○	○	
多良間村	有						○		○	○	○	
竹富町		3回				社協日より	○		○	○	○	
与那国町	1回	1回				ゆいまーのまちづくり事業実績報告書	○		○	○	○	民児協日より制作協力

11. 市町村社協が直接運営している制度・施設（15年度）

市町村名	事項 の年間相談件数	生活福祉資金 年間貸付件数	小口貸付資金 年間貸付件数	ボランティアセンターの設置	会の		福祉運	社一営	ボランティア（登録）		個人ボランティア登録数
					社協運営	社協立			受託運営	団体数	
名護市		76		○					47	900	92
石川市	404	3	13	○	○				35	3,956	84
具志川市	210	30	23	○	○				45	1,098	17
沖縄市	685	44		○					63	2,850	70
宜野湾市	662	25	28	○	○				40	1,128	286
浦添市	941	66		○	○	○			58	4,897	101
那覇市	1,665	54	7	○		○			39	1,495	151
豊見城村		3	14	○	○				41	500	25
糸満市	575	49		○	○				16	487	43
平良市	259	49	5	○					29	658	50
石垣市	1,001	36		○					42	829	37
国頭村	7	16				○					
大宜味村		4									
東村	18	1		○					7	82	6
今帰仁村	13	12				○					
本部町		10				○					
恩納村	12	2	1	○					8	153	12
宜野座村		3	4			○			15	532	
金武町		3		○					16	436	50
伊江村		1							12	193	8
伊是名村		1									
伊平屋村		3				○			2	18	1
与那城町				○		○					
勝連町	39	2				○			5	155	
読谷村	252	3	2	○	○				43	1,062	36
嘉手納町		2				○					
北谷町	253	3		○					23	634	39
北中城村		5	4	○	○				40	795	132
中城村	151	6		○					8	180	125
西原町	721	9		○	○				51	1,120	64
東風平町	586	12	2	○		○			33	518	57
具志頭村	745	3		○							
玉城村	396	5		○					16	833	236
知念村					○				8	248	11
佐敷町	250	14	3	○					17	325	64
与那原町	133	2		○	○				6	120	
大里村		2		○		○			9	868	200
南風原町	1,574	8	14	○	○				26	471	26
久米島町		17				○			5	114	47
渡嘉敷村									3	50	
渡名喜村		2							4	23	2
座間味村											
粟国村											
南大東村						○			4		1
北大東村											
下地町	301								3	55	
城辺町		1							18	1,549	2
上野村	103	2		○					2	33	3
伊良部町		4				○			16	250	67
多良間村						○			6	424	
竹富町									7	86	
与那国町									2	19	10
合計	11,956	593	120	28	12	16			870	30,144	2,155

※ボランティア関連については「平成16年度社会福祉協議会基本調査」（H16.4.1現在）に基づく

12. 平成16年度市町村社協一般会計予算主財源一世帯平均額表

市町村名	会費		共同募金配分金		経常経費補助金		寄付金		合計		世帯数
	金額 (千円)	平均額 (円)	金額 (千円)	平均額 (円)	金額 (千円)	平均額 (円)	金額 (千円)	平均額 (円)	金額 (千円)	平均額 (円)	
名護市	2,438	122	9,243	463	62,630	3,134	6,386	320	80,697	4,038	19,983
石川市	2,682	380	5,370	761	41,841	5,926	2,501	354	52,394	7,420	7,061
具志川市	5,693	302	12,715	673	59,164	3,133	6,200	328	83,772	4,437	18,882
沖縄市	9,400	236	14,064	353	61,410	1,540	2,001	50	86,875	2,179	39,870
宜野湾市	8,031	251	11,611	364	60,666	1,899	2,663	83	82,971	2,598	31,942
浦添市	5,500	153	12,836	358	216,761	6,041	6,501	181	241,598	6,733	35,884
那覇市	5,000	45	24,103	216	96,949	867	10,028	90	136,080	1,217	111,788
豊見城市	2,070	137	7,509	496	61,781	4,083	0	0	71,360	4,716	15,133
糸満市	2,991	183	8,644	530	68,187	4,179	3,000	184	82,822	5,076	16,316
平良市	1,566	126	5,355	430	28,500	2,288	1	0	35,422	2,844	12,455
石垣市	2,644	167	3,381	213	36,945	2,330	1,877	118	44,847	2,829	15,853
市部計	48,015	2,101	114,831	4,855	794,834	35,421	41,158	1,709	998,838	44,086	325,167
平均額	4,365	191	10,439	441	72,258	3,220	3,742	155	90,803	4,008	32,517
%	4.8%		11.5%		79.6%		4.1%		100.0%		
国頭村	840	399	2,338	1,111	9,558	4,543	601	286	13,337	6,339	2,104
大宜味村	558	453	1,138	923	20,468	16,600	500	406	22,664	18,381	1,233
東村	280	423	568	858	18,051	27,267	2	3	18,901	28,551	662
今帰仁村	1,334	440	1,994	658	32,600	10,756	2	1	35,930	11,854	3,031
本部町	1,700	361	4,041	859	9,066	1,926	3,500	744	18,307	3,890	4,706
恩納村	562	192	2,066	707	31,437	10,751	3,452	1,181	37,517	12,831	2,924
宜野座村	663	454	1,533	1,051	49,567	33,973	1,001	686	52,764	36,164	1,459
金武町	1,627	482	1,673	495	47,532	14,071	2,500	7	53,332	15,788	3,378
伊江村	790	409	1,408	728	14,220	7,356	3,000	1,552	19,418	10,046	1,933
伊是名村	253	438	479	830	4,501	7,801	1,501	2,601	6,734	11,671	577
伊平屋村	4	6	736	1,028	15,158	21,170	2	3	15,900	22,207	716
与那城町	2,058	526	3,610	922	25,968	6,635	1,501	383	33,137	8,466	3,914
勝連町	1,521	407	3,285	880	20,100	5,382	1,002	268	25,908	6,937	3,735
読谷村	2,894	270	6,793	635	45,081	4,214	6,001	561	60,769	5,680	10,699
嘉手納町	2,524	573	4,096	929	53,783	12,201	2,578	585	62,981	14,288	4,408
北谷町	2,261	275	4,200	511	65,237	7,943	3,593	437	75,291	9,167	8,213
北中城村	1,406	290	3,079	635	60,007	12,373	2,500	515	66,992	13,813	4,850
中城村	1,859	402	3,811	825	26,755	5,789	1,001	217	33,426	7,232	4,622
西原町	3,280	315	10,073	968	59,159	5,683	1,870	180	74,382	7,146	10,409
東風平町	1,920	411	4,300	920	35,767	7,654	1,500	321	43,487	9,306	4,673
具志頭村	1,430	664	2,139	994	18,314	8,510	800	372	22,683	10,540	2,152
玉城村	1,161	398	2,418	828	39,426	13,507	1,001	343	44,006	15,076	2,919
知念村	1,555	1,014	2,017	1,316	27,961	18,239	1,501	979	33,034	21,549	1,533
佐敷町	2,303	701	3,787	1,152	35,408	10,772	3,400	1,034	44,898	13,659	3,287
与那原町	1,310	270	3,753	775	50,000	10,322	1,001	207	56,064	11,574	4,844
大里村	1,723	553	3,755	1,205	31,317	10,050	548	176	37,343	11,984	3,116
南風原町	4,580	497	6,090	661	61,038	6,621	1,101	119	72,809	7,898	9,219
久米島町	1,072	337	2,750	866	50,460	15,883	2	1	54,284	17,087	3,177
渡嘉敷村	90	237	825	2,177	13,345	35,211	2	5	14,262	37,631	379
座間味村	344	684	644	1,280	9,921	19,724	57	113	10,966	21,801	503
粟国村		0		0		0		0	0	0	475
渡名喜村	90	352	825	3,223	13,345	52,129	2	8	14,262	55,711	256
南大東村	174	261	355	532	10,651	15,969	2	3	11,182	16,765	667
北大東村	4	12	389	1,121	8,890	25,620	2	6	9,285	26,758	347
下地町	1,558	1,419	862	785	28,372	25,840		0	30,792	28,044	1,098
城辺町	1,235	469	2,350	892	5,824	2,210	2	1	9,411	3,572	2,635
上野村	651	630	715	692	16,600	16,070	100	97	18,066	17,489	1,033
伊良部町		0		0		0		0	0	0	2,299
多良間村	182	349	1,336	2,559	7,084	13,571	2	4	8,604	16,483	522
竹富町	725	428	3,079	1,818	21,713	12,818	288	170	25,805	15,233	1,694
与那国町	281	391	1,386	1,930	14,231	19,820	10	14	15,908	22,156	718
町村部計	48,802	17,193	100,696	41,278	1,107,915	556,973	47,428	14,587	1,304,841	630,764	121,119
平均額	1,251	441	2,582	1,058	28,408	14,281	1,216	374	33,457	16,173	2,884
%	3.7%		7.7%		84.9%		3.6%		100.0%		
合計	96,817	19,294	215,527	46,133	1,902,749	592,394	88,586	16,296	2,303,679	674,850	446,286
平均額	1,936	386	4,311	923	38,055	11,848	1,772	326	46,074	13,497	8,926
%	4.2%		9.4%		82.6%		3.8%		100.0%		

世帯数は国勢調査（H12）による
 経常経費補助金は（市町村、県社協、その他）合算

13. 市町村社協の事業実施状況（15年度）

事項	事業名	市町村名										本部町						
		実施数	実施率	名護市	石川市	具志川市	沖縄市	宜野湾市	浦添市	那覇市	豊見城市		糸満市	平良市	石垣市	国頭村	大宜味村	東村
相談・援助活動	1 心配ごと相談所（ふれまち含む）	41	78.8%	○	○	○	○	○	○	○	○	○	○	○	○	○	○	○
	2 専門相談	24	46.2%	○	○	○	○	○	○	○	○	○	○	○	○	○	○	○
	①法律相談	18	34.6%	○														
	②身体障害者相談	1	1.9%															
	③知的障害者相談	2	3.8%															
	④精神障害者相談	2	3.8%			○												
	⑤聴覚・補聴相談	6	11.5%		○	○												
	⑥心の悩み相談（カウンセリング）	3	5.8%						○									
	⑦児童（虐待）相談・教育相談	5	9.6%					○	○				○					
	⑧介護相談	3	5.8%															
	⑨健康・医療相談	5	9.6%									○						
	⑩消費生活・サラ金相談	4	7.7%						○									
⑪行政相談	1	1.9%																
⑫土地・財産相談	1	1.9%																
3 生活福祉資金貸付	47	90.4%	○	○		○	○	○	○	○	○	○	○	○	○	○	○	○
4 小口資金貸付	14	26.9%	○	○	○		○	○	○	○	○	○	○	○	○	○	○	○
5 歳末たすけあい	48	92.3%	○	○	○	○	○	○	○	○	○	○	○	○	○	○	○	○
6 災害援助活動	29	55.8%	○	○	○		○											○
障害者福祉関係（支援費を除く）	1 障害者生活支援センターの受託運営	3	5.8%							○		○						
	2 精神障害者地域生活支援センターの受託運営	1	1.9%			○												
	3 障害者社会参加促進事業	13	25.0%	○	○	○		○										
	4 配食サービス	20	38.5%						○	○	○	○						
	5 入浴サービス	2	3.8%							○								
	6 移送サービス	17	32.7%		○				○	○	○	○	○					
	7 ミニ・デイサービス/ふれあいサロン	9	17.3%									○	○					
	8 手話の普及・奉仕員の派遣	16	30.8%	○		○			○		○	○						
	9 小規模共同作業所の運営	5	9.6%															
	10 ｲﾀｰﾝ・非常ベル等の設置	5	9.6%															
	11 機能回復訓練	3	5.8%												○			
	12 車イス・介助器具等の貸付	39	75.0%	○	○	○		○	○	○	○	○	○					○
	13 障害児保育	2	3.8%										○					
	14 障害者・保護者の集い	14	26.9%	○		○			○	○	○							
	15 ピクニック・キャンプ	17	32.7%						○		○	○				○		
	16 スポーツ・レクリエーション行事	26	50.0%	○	○	○	○	○					○				○	
	17 街頭点検・危険箇所点検	10	19.2%		○							○	○					
	18 点訳・朗読の普及及びサービス	14	26.9%	○	○	○	○	○			○	○						○
	19 身障協団体事務	20	38.5%		○			○				○				○	○	
	20 親の会団体事務	11	21.2%					○	○					○	○			
	21 その他	10	19.2%	○	○				○	○							○	○
支援費関係	1 身体障害者居宅介護	24	46.2%	○		○			○	○	○	○			○		○	
	2 知的障害者居宅介護	21	40.4%	○		○				○	○	○			○		○	
	3 児童居宅介護	18	34.6%	○		○				○	○	○			○		○	
	4 身体障害者デイサービス	3	5.8%									○						
	5 知的障害者デイサービス	1	1.9%										○					
	6 児童居宅介護デイサービス	2	3.8%					○									○	
老人福祉関係（介護保険・介護予防地域支えあい事業を除く）	1 基幹型在宅介護支援センター受託運営	8	15.4%	○		○					○	○						○
	2 地域型在宅介護支援センター受託運営	4	7.7%						○	○		○						
	3 友愛訪問員派遣	21	40.4%	○				○	○	○		○						
	4 配食サービス	28	53.8%			○		○	○	○		○			○			
	5 入浴サービス	3	5.8%															
	6 ミニ・デイサービス/ふれあいサロン	33	63.5%	○	○	○						○	○	○		○		
	7 機能訓練	2	3.8%															
	8 車イス・介助器具等の貸付	41	78.8%	○	○	○	○		○		○	○	○	○	○	○	○	○
	9 ひとり暮らし老人の集い	23	44.2%	○		○	○			○	○	○	○				○	
	10 ｲﾀｰﾝ・非常ベル等の設置	7	13.5%				○											
	11 あんしんコールサービス等	5	9.6%									○	○					
	12 介護者講習会	7	13.5%									○	○					
	13 介護者リフレッシュ事業	6	11.5%	○	○							○						
	14 高齢者健康教室・料理教室等	11	21.2%	○								○	○			○		
	15 スポーツ・レクリエーション行事	21	40.4%	○								○	○		○		○	
	16 老人福祉週間行事	16	30.8%	○	○							○	○					
	17 紙おむつの支給	19	36.5%			○						○	○		○			
	18 子どもとの交流事業	18	34.6%	○				○				○						
	19 老人クラブ団体事務	28	53.8%		○	○						○	○	○	○	○	○	
	20 その他	7	13.5%	○			○											
介護保険関係	1 訪問介護事業	35	67.3%	○					○	○		○				○	○	
	2 訪問入浴介護	3	5.8%							○								
	3 通所介護事業	16	30.8%						○	○							○	
	4 福祉用具貸与事業	4	7.7%														○	
	5 居宅介護支援事業	30	57.7%	○	○		○	○	○	○	○	○					○	
その他	1 外出支援サービス	24	46.2%	○	○	○			○	○	○	○			○	○		
	2 寝具等洗濯乾燥消毒サービス事業	1	1.9%															
	3 軽度生活援助事業	32	61.5%	○		○			○	○							○	
	4 住宅改修支援事業	8	15.4%	○	○												○	

事項	事業名	市町村名																		
		実施数	実施率	名護市	石川市	具志川市	沖縄市	宜野湾市	浦添市	那覇市	豊見城市	糸満市	平良市	石垣市	国頭村	大宜味村	東村	今帰仁村	本部町	
介護予防・生活支援関係	5 訪問理美容サービス事業	6	11.5%						○											
	6 転倒骨折予防教室	6	11.5%						○	○										
	7 アクティビティ・痴呆介護教室	1	1.9%																	
	8 IADL（日常生活関連動作）訓練事業	2	3.8%																	
	9 地域住民グループ支援事業	3	5.8%	○						○						○				
	10 足指・爪のケアに関する事業	2	3.8%													○				
	11 高齢者筋力向上トレーニング事業	1	1.9%																	
	12 高齢者食生活改善事業	1	1.9%								○									
	13 運動指導事業	1	1.9%																	
	14 生きがい活動支援通所事業	28	53.8%		○	○			○	○	○					○		○	○	
	15 生活管理指導事業	1	1.9%																	
	16 「食」の自立支援事業	21	40.4%	○					○			○		○	○		○	○		
	17 家族介護教室	7	13.5%	○			○		○			○							○	
	18 介護用品の支給	5	9.6%																	
	19 家族介護者交流事業（元気回復事業）	5	9.6%	○					○			○							○	
	20 家族介護者ヘルパー受講支援事業	1	1.9%																	
	21 高齢者実態把握事業	5	9.6%				○		○			○								
	22 介護予防プラン作成事業	5	9.6%						○	○		○	○			○				
	23 高齢者の生きがいと健康づくり推進事業	7	13.5%								○			○					○	
	24 成年後見制度利用支援事業	2	3.8%									○								
	25 緊急通報体制等整備事業	1	1.9%																	
	26 高齢者地域支援体制整備・評価事業	4	7.7%								○								○	
	27 その他	3	5.8%												○					
	児童福祉関係	1 子育てサロンの設置	9	17.3%						○		○								
		2 子ども会育成	6	11.5%									○							
		3 児童文庫の設置・助成	8	15.4%		○										○				
		4 遊び場の助成	12	23.1%					○					○		○			○	○
5 児童福祉施設への訪問交流		7	13.5%									○	○							
6 事故防止活動		10	19.2%					○			○	○	○							
7 非行防止・健全育成活動		5	9.6%									○	○							
8 児童福祉週間行事		32	61.5%	○	○			○			○	○	○			○	○	○		
9 児童虐待防止活動・対策活動		6	11.5%				○	○				○							○	
10 おもちゃ図書館の運営		3	5.8%																○	
11 その他		9	17.3%	○		○									○				○	
母子・父子福祉関係	1 母子会等団体事務	16	30.8%		○	○		○			○	○	○		○					
	2 就学・進学・卒業激励	31	59.6%	○	○			○			○	○	○	○	○				○	
	3 ピクニック・キャンプ	22	42.3%	○	○			○	○		○	○		○	○					
	4 スポーツ・レクリエーション行事	12	23.1%		○							○								
	5 その他	13	25.0%										○							
ボランティア・福祉教育関係	1 ボランティアセンターの設置	28	53.8%	○	○	○	○	○	○	○	○	○	○	○				○		
	2 個人・団体の登録	41	78.8%	○	○	○	○	○	○	○	○	○	○	○				○	○	
	3 活動紹介・斡旋	40	76.9%	○	○	○	○	○	○	○	○	○	○	○				○	○	
	4 ボランティアコーディネーターの配置	29	55.8%	○	○	○	○	○	○	○	○	○	○	○				○	○	
	5 県内・県外研修会への派遣	29	55.8%	○	○	○	○	○	○	○	○	○	○					○	○	
	6 活動機材の貸与	33	63.5%	○	○	○	○	○	○	○	○	○	○					○	○	
	7 会議室等の無料貸出し	30	57.7%	○	○	○	○	○	○	○	○	○	○					○	○	
	8 ボランティア保険の加入斡旋	39	75.0%	○	○	○	○	○	○	○	○	○	○	○				○	○	
	9 ボランティア保険料の助成	24	46.2%	○					○			○			○			○	○	
	10 ボランティア団体への活動費助成	36	69.2%	○	○	○	○	○	○	○	○	○	○	○					○	
	11 福祉作文・絵画コンクール	8	15.4%																	
	12 ボランティア団体連絡組織の有無	12	23.1%	○		○	○		○		○	○	○							
	13 ボランティア団体連絡組織の育成	19	36.5%	○		○	○		○		○	○	○							
	14 ボランティア活動協力校の指定	37	71.2%	○	○			○	○	○	○	○	○	○					○	
	15 児童生徒のボランティア研修会	27	51.9%	○				○	○	○	○	○	○	○						
	16 ワークキャンプの開催	9	17.3%		○		○		○											
	17 ボランティア入門講座等の開催	19	36.5%	○			○					○							○	
	18 分野別ボランティア研修会の開催	17	32.7%				○												○	
	19 ボランティアセンター情報紙の発行	15	28.8%					○		○		○	○	○					○	
	20 「総合的な学習の時間」への協力	32	61.5%	○	○	○	○	○	○	○	○	○	○	○					○	
	21 ボランティア活動発表会等の開催	11	21.2%						○		○		○							
	22 その他	12	23.1%		○					○					○				○	
地域福祉一般	1 共同募金	50	96.2%	○	○	○	○	○	○	○	○	○	○	○	○	○	○	○	○	
	2 地域福祉権利擁護事業（基幹的社協）	9	17.3%	○			○					○	○						○	
	3 地域福祉権利擁護事業への協力	34	65.4%		○	○		○			○	○	○						○	
	4 民児協団体事務	38	73.1%		○						○	○	○	○					○	
	5 活動資金造成チャリティ	14	26.9%	○			○	○			○	○	○	○					○	
	6 福祉カード・福祉カルテ等の整備	12	23.1%									○							○	
	7 地域福祉懇談会の開催	8	15.4%																○	
	8 当事者・家族・福祉団体等の組織化・支援	25	48.1%	○	○	○		○		○	○	○	○	○					○	
	9 福祉団体連絡会の開催	14	26.9%		○							○	○						○	
	10 小地域ネットワークの整備	13	25.0%	○			○	○				○							○	
	11 福祉委員（協力員）の設置	13	25.0%	○	○	○			○	○									○	
	12 福祉・保健関係者とのケア・カンファレンス、処遇検討会	28	53.8%					○	○	○	○	○	○	○					○	
	13 その他	4	7.7%																○	

14. 平成15年度市町村協一般会計決算

(単位：千円)

市町村名	会費収入	寄付金収入	分担金 収入	經常 補助金収入	助成金収入	受託金収入	事業収入	貸付事業 等収入	業 共 同 募 金 配 分 金 入 入	負担金収入	介護保険収入	利用料収入	措置費収入	運営費収入	私的契約利 用料収入	雑 収 入
名護市	2,409	6,662		63,236		63,899	388		10,509		50,842	11,922				10,792
石川市	2,409	4,384		44,485		32,426	1,636	270	5,195		9,712					256
具志川市	5,699	8,627		59,165	314	98,508	2,461		13,205	1,000	12,056					180
沖繩市	9,532	2,603		68,260	500	55,125	1,370		14,706							5,822
宜野湾市	7,125	4,444		72,790	500	33,034	647	835	11,470		3,393	7,806				14,791
浦添市	4,372	8,098		204,676	500	129,946	14,538		12,868		120,231	29,306				5,900
那覇市	5,320	12,177		99,252		227,999	1,444	602	23,995	400	226,103	65,569				14,121
豊見城市	2,139	3,144		60,858		83,999	2,489	360	6,755							149
糸満市	2,991	3,000	1	68,187	2	65,142	635	1	8,644	1	55,872	8,064	1	1	1	1,673
平良市	1,587	1,922		30,000		20,247	342		4,679		95,311		15,111			534
石垣市	2,648	2,724		39,848		52,768	5,447		4,462			16,854				3,626
小計	46,231	57,785	1	810,757	1,816	863,092	31,397	2,068	116,488	1,401	573,520	139,521	15,112	1	1	57,844
平均額	4,203	5,253	0	73,705	165	78,463	2,854	188	10,590	127	52,138	12,684	1,374	0	0	5,259
%	1.6%	2.0%	0.0%	28.7%	0.1%	30.5%	1.1%	0.1%	4.1%	0.0%	20.3%	4.9%	0.5%	0.0%	0.0%	2.0%
国頭村	833	998	1	18,939		7,931	578		2,380			1,543				13
大宜味村	498	1,871		24,124		18,426			840		20,545	1,688				352
東村	283	300		18,749		4,721			552			574				
今帰仁村	1,292	1,616		32,100	100	15,220	8,485		1,844		75,671	14,352				54
本部町	1,695	2,885		19,598	3,211	58,249	25		4,637		94,623	10,060				1,300
恩納村	548	3,312		28,445		11,857	804		2,818		3,465					301
宜野座村	705	1,354		49,565		9,380	826		1,569		73,073	485				831
金武町	1,390	4,315		48,760		25,255	2,244		1,683		15,075	10,306				199
伊江村	892	4,355		14,439		8,532	977		1,332		43,605	2,546				27
伊是名村	289	1,490		4,500		2,336			502	413	7,601					23
伊平屋村		290		15,420		24,057			751		89,138					30
与那城町	1,586	706		3,700		15,259	101		3,654		91,669	599				3,862
勝連町	1,372	1,300		20,704		5,045			3,279		4,306					1,596
読谷村	3,031	11,219		52,465		22,348	956	243	6,408		143,016	4,676				1,368
嘉手納町	2,347	4,138		52,404		10,738	146		4,018		18,100	3,078				80
北谷町	2,256	3,295		63,937	2,124	30,839	3,848		4,041		88,866	5,021				1,632

市町村名	会費収入	寄付金収入	分担金 補助金収入	經常 補助金収入	助成金収入	受託金収入	事業収入	貸付事業 等収入	業 共 同 募 金 配 分 金 入	負担金収入	介護保険収入	利用料収入	措置費収入	運営費収入	私的契約利 用料収入	雑 収 入
北中城村	1,466	2,411		66,675		6,616	905	82	3,576							13
中城村	1,733	1,150		28,719		125	143		4,148							49
西原町	3,285	2,521		56,975	1,090	31,718	14,007		6,386		5,089	5,884				359
東風平町	1,953	3,368		34,778		20,085	4,213	147	4,295							86
具志頭村	980	1,018		18,305	100	9,172	5,186		2,092		13,113	1,984				167
玉城村	1,310	2,577		39,388		11,495	1,375		2,355		16,831	1,601				332
知念村	1,550	1,814		27,749		7,180	899		2,185	55	52,957					2,256
佐敷町	2,316	4,338		32,853		23,350	4,207	40	4,004	1	15,848	2,400				3,202
与那原町	1,418	2,928		51,661		2,232	1,128	1,103	3,842		17,170	5				199
大里村	1,735	2,939		37,872	1,680	15,357	587		3,992		53,804	7,470				1,666
南風原町	4,581	3,122		60,392		31,273	1,246	641	5,922		29,594	6,688				230
久米島町	1,578	1,393		58,823		28,107	256		3,124		79,292					1,646
渡嘉敷村	31	463		12,508		5,070			914		10,945	1,245				745
座間味村	13	200		12,328	5	6,431			897		5,942					324
粟国村																
渡名喜村	31	463		12,508		5,070			914		10,945	1,245				745
南大東村	205	560		12,702	6	38,044			425		1,974	1,762				102
北大東村				9,324	5	1,524			493							
下地町	1,689	360		25,929		1,334	227		867		35,567					236
城辺町	1,196	821		24,890		19,255			2,260		50,697					3
上野村	575	230		17,000	920	6,296			976		19,708	877	129			25
伊良部町																
多良間村	180	145		16,682		15,602			1,187		15,849	56				61
竹富町	853	330		22,930		1,275	443		2,937		15,095	117				20
与那国町	234	392		15,370		2,357	355		1,767							
小計	47,928	76,988	1	1,164,210	9,241	559,161	54,168	2,256	99,866	469	1,219,173	86,262	129			24,135
平均額	1,229	1,974	0	29,852	237	14,337	1,389	58	2,561	12	31,261	2,212	3			619
%	1.4%	2.2%	0.0%	32.9%	0.3%	15.8%	1.5%	0.1%	2.8%	0.0%	34.4%	2.4%	0.0%			0.7%
合計	94,159	134,772	2	1,974,967	11,057	1,422,253	85,565	4,324	216,354	1,870	1,792,693	225,782	15,241	1	1	81,979
平均額	1,883	2,695	0	39,499	221	28,445	1,711	86	4,327	37	35,854	4,516	305	0	0	1,640
%	1.5%	2.1%	0.0%	31.0%	0.2%	22.3%	1.3%	0.1%	3.4%	0.0%	28.2%	3.5%	0.2%	0.0%	0.0%	1.3%

市町村名	借入金利息 補助金 収入	受取利息 配当金収入	会計単位 間繰入金 収入	経理区分間 繰入金収入	経常収入計 (1)	人件費支出	事務費支出 (一般管理支出)	事業費支出 (直接介護支出)	貸付事業 等支出	共同募金配 分金事業費	全社協福祉 救援活動助 成金支出	分担金支出	補助金支出	助成金支出	負担金支出
名護市		3		2,093	222,755	171,834	5,122	25,570						14,165	30
石川市		43		5,590	106,406	59,551	10,927	23,713	570					2,910	1,033
具志川市		2		11,040	212,257	129,306	6,980	48,411						8,220	2,306
沖繩市		2			157,920	96,544	6,666	38,224						6,775	
宜野湾市		19		500	157,354	119,660	13,987	42,745	832					8,418	
浦添市	419	4		17,975	548,832	348,317	53,716	79,168				53		8,482	636
那覇市		205		54,284	731,471	453,259	110,515	73,216	320			15		8,883	78
豊見城市	90	741		3,251	163,975	92,824	41,621	11,662	750					3,934	297
糸満市	1	1,699	1	655	216,572	136,602	13,139	49,092	1			1		1	1
平良市		19		11,134	180,886	119,105	8,526	19,320				1,677		1,683	
石垣市		2		108	128,486	98,563	11,431	19,065				156		1,870	206
小計	510	2,739	1	106,630	2,826,915	1,825,565	282,631	430,186	2,473			1,902		65,341	4,588
平均額	46	249	0	9,694	256,992	165,960	25,694	39,108	225			173		5,940	417
%	0.0%	0.1%	0.0%	3.8%	100.0%	67.1%	10.4%	15.8%	0.1%			0.1%		2.4%	0.2%
国頭村		46		129	33,391	17,325	5,890	8,137						230	87
大宜味村		2			68,346	50,567	4,661	7,998						280	131
東村		144			25,323	19,168	2,365	2,853				67		1,280	
今帰仁村		12		3,400	154,146	91,466	10,626	13,657						570	168
本部町		3		16,813	213,100	139,703	10,588	40,687					19,598	780	286
恩納村					51,550	34,677	7,479	1,180						1,084	105
宜野座村		130		2,805	140,723	102,203	10,061	22,348						496	160
金武町		3			109,230	77,332	6,860	18,258							138
伊江村		52		185	76,942	36,450	4,745	6,847						50	116
伊是名村		14		4,900	22,068	15,432	4,019	2,799						807	70
伊平屋村		0			129,686	76,129	12,923	13,743				69		95	
与那城町		1		18,586	139,723	96,444	13,046	14,361							866
勝連町		29		1,852	39,483	26,241	8,087	2,802						1,464	830
読谷村		46	1,000	12,152	258,928	151,766	31,618	32,296	300			150		5,940	
嘉手納町		119		3,878	99,046	56,854	6,317	17,266						1,670	
北谷町		89		32,029	237,977	138,075	12,976	35,723						3,132	271

市町村名	借入金利息補助金収入	受取利息配当金収入	会計単位間繰入金収入	経理区分間繰入金収入	経常収入計(1)	人件費支出	事務費支出(一般管理支出)	事業費支出(直接介護支出)	貸付事業支出等	共同募金配分金事業費	全社協福祉救援活動助成金支出	分担金支出	補助金支出	助成金支出	負担金支出	負担金支出
北中城村	4,734	25	600	2,929	90,032	36,363	25,040	13,894	180					2,619	122	
中城村		17		1,917	38,001	28,292	3,729	6,862						930	152	
西原町		10			127,324	70,496	38,003							3,186		
東風平町		75			69,000	30,614	5,941	28,332	200					1,214	592	
具志頭村		4		625	52,746	39,405	5,379	4,051		2,210				780	452	
玉城村		83		1,470	78,816	52,111	9,838	6,795		2,545		500		694	84	
知念村	563	0		5,020	102,230	59,519	6,445	19,631						590	620	
佐敷町		37		442	93,038	65,623	7,855	18,781	140					1,197	1,523	
与那原町		17		12,684	94,387	46,370	3,865	24,321	1,650					100	604	
大里村		9		40,318	167,429	68,346	5,786	26,818						1,130	541	
南風原町		198		14,922	158,809	90,683	8,178	30,065	1,080			53		2,380	440	
久米島町		5		724	174,948	100,455	16,222	31,335						2,177	194	
渡嘉敷村		1		2,000	33,922	23,828	3,137	4,807		914					48	
座間味村				2,705	28,845	14,925	3,175	5,612				29		900	37	
粟国村																
渡名喜村		1		2,000	33,922	23,828	3,137	4,807		914					48	
南大東村					55,780	38,383	4,057	12,669		115					128	
北大東村					11,346	6,038	2,170	2,867				69				
下地町		8			66,217	38,780	6,913	8,643		857				220	71	
城辺町		28		1,780	100,930	65,467	6,333	17,335		240				693	513	
上野村		3		2,580	49,319	23,290	2,778	6,291		979				1,567	434	
伊良部町																
多良間村	1				49,763	31,071	1,689	10,629		941				200	461	
竹富町		1		50	44,051	33,264	4,028	4,342						230	50	
与那国町					20,475	9,892	1,066	5,529						708	55	
小計	5,298	1,212	1,600	188,895	3,540,991	2,126,875	327,026	535,371	3,550	16,515		937	19,598	39,393	10,397	
平均額	136	31	41	4,843	90,795	54,535	8,385	13,727	91	423		24	503	1,010	267	
%	0.1%	0.0%	0.0%	5.3%	100.0%	65.0%	10.0%	16.4%	0.1%	0.5%		0.0%	0.6%	1.2%	0.3%	
合計	5,808	3,950	1,601	295,525	6,367,906	3,952,439	609,657	965,557	6,023	16,515		2,839	19,598	104,734	14,984	
平均額	116	79	32	5,911	127,358	79,049	12,193	19,311	120	330		57	392	2,095	300	
%	0.1%	0.1%	0.0%	4.6%	100.0%	65.9%	10.2%	16.1%	0.1%	0.3%		0.0%	0.3%	1.7%	0.2%	

市町村名	借入金利息支出	会計単位 間繰入金 支出	経理区分間 繰入金支出	経常支出計 (経常活動支出計) (2)	経常活動資 金収支差額 (3)=(1)-(2)	施設整備 補助金収入	施設整備 等寄付金 収入	固定資産 売却収入	元入金 収入	施設整備等 収入 (4)	固定資産取 得支出及び 繰入支出	元入金 支出	施設整備等 支出 (5)	施設整備等 資金収支差額 (6)=(4)-(5)	借入金 収入	投資有価 証券売却 収入
名護市			2,093	218,814	3,941	920				920	4,844		4,844	△ 3,924		
石川市			5,590	104,295	2,111						242		242	△ 242		
具志川市			11,040	206,263	5,994						4,812		4,812	△ 4,812		
沖繩市				148,209	9,711											
宜野湾市			500	186,142	△ 28,788						661		661	△ 661		
浦添市	419		17,975	508,766	40,067	1,530				1,530	5,267		5,267	△ 3,737		
那覇市			54,284	700,570	30,901						2,158		2,158	△ 2,158		
豊見城市	90		3,251	154,429	9,546						2,026		2,026	△ 2,026		
糸満市	17	1	655	199,510	17,062	1	1	1	1	4	539	1	540	△ 536	1	1
平良市			11,134	161,445	19,441		5,900			5,900	6,854		6,854	△ 954		
石垣市			108	131,400	△ 2,913											
小計	526	1	106,630	2,719,842	107,073	2,451	5,901	1	1	8,354	27,403	1	27,404	△ 19,050	1	1
平均額	48	0	9,694	247,258	9,734	223	536	0	0	759	2,491	0	2,491	△ 1,732	0	0
%	0.0%	0.0%	3.9%	100.0%		29.3%	70.6%	0.0%	0.0%	100.0%	100.0%	0.0%	100.0%		0.0%	0.0%
国頭村			129	31,798	1,593											
大宜味村				63,637	4,709						189		189	△ 189		
東村				25,733	△ 410											
今帰仁村			3,400	119,887	34,259						445		445	△ 445		
本部町			15,833	232,248	△ 19,149											
恩納村				45,182	6,368											
宜野座村			2,805	138,578	2,145						399		399	△ 399		
金武町				102,588	6,642	3,250				3,250	6,600		6,600	△ 3,350		
伊江村			185	48,393	28,549											
伊是名村			4,900	28,141	△ 6,073											
伊平屋村				103,710	25,976											
与那城町			18,586	143,303	△ 3,580						813		813	△ 813		
勝連町			1,852	41,276	△ 1,793											
読谷村			12,152	234,222	24,706						5,533		5,533	△ 5,533		
嘉手納町			3,878	85,985	13,061						168		168	△ 168		
北谷町			32,029	222,206	15,771						12,035		12,035	△ 12,035		

市町村名	借入金利息支出	会計単位 間繰入金支出	経理区分間 繰入金支出	経常支出計 (経常活動支出計) (2)	経常活動資 金収支差額 (3)=(1)-(2)	施設整備等 補助金収入	施設整備等 等寄付金 収入	固定資産 売却収入	元入金 収入	施設整備等 収入 (4)	固定資産取 得支出及び 繰入支出	元入金 支出	施設整備等 支出 (5)	施設整備等 資金収支差額 (6)=(4)-(5)	借入金 収入	投資有価 証券売却 収入
北中城村	4,734	1,882	2,929	87,763	2,270						2,703		2,703	△ 2,703		
中城村			1,917	41,882	△ 3,881						1,985		1,985	△ 1,985		
西原町				111,685	15,639						1,328		1,328	△ 1,328		
東風平町				66,893	2,107						2,164		2,164	△ 2,164		
具志頭村			625	52,902	△ 156											
玉城村			1,470	74,037	4,779						2,155		2,155	△ 2,155		
知念村	503	46	5,020	92,374	9,856											
佐敷町			442	95,561	△ 2,523	1,950				1,950	3,116		3,116	△ 1,166		
与那原町			12,684	89,594	4,793		1,810			1,810	5,564		5,564	△ 3,754		
大里村			40,318	142,939	24,490						2,690		2,690	△ 2,690		
南風原町			14,922	147,801	11,008						167		167	△ 167		
久米島町			972	151,355	23,593						4,792		4,792	△ 4,792		
渡嘉敷村		283	2,463	35,480	△ 1,558											
座間味村			182	24,860	3,985											
栗国村																
渡名喜村		283	2,463	35,480	△ 1,558											
南大東村				55,352	428						1,133		1,133	△ 1,133		
北大東村				11,144	202											
下地町				55,484	10,733	1,770				1,770	4,140		4,140	△ 2,370		
城辺町			1,780	92,361	8,569						5,828		5,828	△ 5,828		
上野村			2,580	37,919	11,400						5,264		5,264	△ 5,264		
伊良部町																
多良間村				44,991	4,772											
竹富町			50	41,964	2,087											
与那国町				17,250	3,225						302		302	△ 302		
小計	5,236	2,494	186,566	3,273,957	267,034	6,970	1,810		8,780	69,513	69,513	69,513	△ 60,733			
平均額	134	64	4,784	83,948	6,847	179	46		225	1,782	1,782	1,782	△ 1,557			
%	0.2%	0.1%	5.7%	100.0%		79.4%	20.6%		100.0%	100.0%	100.0%	100.0%	100.0%			
合計	5,762	2,495	293,196	5,993,799	374,106	9,421	7,711	1	17,134	96,916	96,916	96,916	△ 79,783		1	1
平均額	115	50	5,864	119,876	7,482	188	154	0	343	1,938	1,938	1,938	-1,596		0	0
%	0.1%	0.0%	4.9%	100.0%		55.0%	45.0%	0.0%	100.0%	100.0%	100.0%	100.0%	100.0%		0.0%	0.0%

市町村名	借入金元金償還補助金収入	積立預金取り崩し収入	その他の収入	財務収入計(7)	借入金元金償還金支出	投資有価証券取得支出	積立金預金積立支出	その他の支出	流動資産評価減等による資金減少額等	財務支出計(債務活動等支出計)(8)	財務活動資金収支差額(9)=(7)-(8)	予備費(10)	当期資金収支差額合計(加=③+⑥+⑨-⑩)	前期末支払資金残高(12)	当期末支払資金残高(11)+(12)
名護市			12,692	12,692			12,868	4,810		17,678	△ 4,986		△ 4,969	13,231	8,262
石川市		3,188		3,188			1,805	2,615	4	4,423	△ 1,235		634	6,372	7,006
具志川市							688	5,344		6,032	△ 6,032		△ 4,850	26,282	21,432
沖繩市							9,253	634		9,887	△ 9,887		△ 176	5,081	4,905
宜野湾市		20,453	19,837	40,290			2,965		4,185	7,150	33,140		3,691	10,211	13,902
浦添市	9,100	6,844	4,132	20,076	9,100		25,387	9,868		44,356	△ 24,280		12,049	59,627	71,676
那覇市		7,298	12,481	19,779			46	6,442		6,488	13,291		42,034	47,485	89,519
豊見城市	3,900			3,900	3,900		7,492			11,392	△ 7,492		28	5,493	5,521
糸満市	1	1	2	6	1,401	1	1,505	4,304	1	7,212	△ 7,206	714	8,606	3,853	12,459
平良市							5,148	2,891		8,039	△ 8,039		10,448	23,105	33,553
石垣市		2,000	5,189	7,189			0	3,568		3,568	3,621		707	749	1,457
小計	13,001	39,784	54,332	107,119	14,401	1	67,157	40,476	4,190	126,225	△ 19,106	714	68,203	201,489	269,692
平均額	1,182	3,617	4,939	9,738	1,309	0	6,105	3,680	381	11,475	△ 1,737	65	6,200	18,317	24,517
%	12.1%	37.1%	50.7%	100.0%	11.4%	0.0%	53.2%	32.1%	3.3%	100.0%					
国頭村							995	839		1,834	△ 1,834		△ 241	2,268	2,027
大宜味村							1	782		784	△ 784		3,736	10,701	14,437
東村							551			551	△ 551		△ 961	3,489	2,528
今帰仁村		428		428				2,822		2,822	△ 2,394		31,420	11,201	42,621
本部町			4,552	4,552			882	5,947		5,947	△ 1,395		△ 20,544	37,458	16,915
恩納村							1	1,993		2,875	△ 2,875		3,493	△ 3,662	△ 169
宜野座村		10,782		10,782			14,236	2,032		16,268	△ 5,486		△ 2,194	3,550	23,338
金武町							35,762	460		36,222	△ 36,222		△ 7,673	34,263	26,590
伊江村		3,000		3,000			0	1,089		1,089	1,911		△ 4,162	9,262	5,100
伊是名村							19,001	2,891		2,891	△ 2,891		23,085	677	23,762
伊平屋村		5,000		5,000			19,001	2,196		21,197	△ 16,197		△ 20,590	45,754	25,164
与那城町								1,534		1,534	△ 1,534		△ 3,327	5,941	2,614
勝連町							37,012	2,856		39,868	△ 39,868		△ 20,695	57,181	36,486
読谷村							16,226	2,094		18,320	△ 18,320		△ 5,427	15,102	9,675
嘉手納町		8,190		8,190			12,415	4,446		16,861	△ 8,671		△ 4,935	36,015	31,080
北谷町															

市町村名	借入金元金 償還補助金 収入	借立預金取 り崩し収入	その他の収入	財務収入計 (7)	借入金元金 償還金支出	投資有価 証券取得 支出	積立金預金 積立支出	その他の支出	流動資産評価 減等による資 金減少額等	財務支出計 (財務活動等支出計) (8)	財務活動資金収支差額 (財務活動資金収支差額) (9)=(7)-(8)	予備費 (10)	当期資金収 支差額合計 (11)=(9)+(10)	前期末支払 資金残高 (12)	当期末支払 資金残高 (11)+(12)
北中城村	15,968	180		16,148	15,968		414	2,244		18,627	△ 2,478		△ 2,912	8,583	5,671
中城村		12,449		12,449			2,872	1,884		4,756	7,693		1,827	3,723	5,550
西原町								2,498		2,498	△ 2,498		11,813	11,235	23,048
東風平町							74	1,722		1,796	△ 1,796		△ 1,853	4,499	2,646
具志頭村								1,381		1,381	△ 1,381		△ 1,537	6,347	4,810
玉城村								1,697		1,697	△ 1,697		927	8,423	9,350
知念村	5,434		882	6,316	5,433		3,000	2,532		10,965	△ 4,649		5,207	9,951	15,158
佐敷町			7,626	7,626				1,695		1,695	5,931		2,242	8,713	10,955
与那原町		8,875		8,875			3,015	2,324		5,339	3,536		4,575	9,902	14,477
大里村		25,399		25,399			6,500	2,501		9,001	16,398		38,198	23,166	61,364
南風原町		12,922		12,922			5,958			5,958	6,964		17,805	10,429	28,234
久米島町								2,738		2,738	△ 2,738		16,063	33,805	49,868
渡嘉敷村								811		811	△ 811		△ 2,369	5,732	3,363
座間味村			2,090	2,090				84		84	2,006		5,991	2,642	8,633
粟国村															
渡名喜村								811		811	△ 811		△ 2,369	5,732	3,363
南大東村		2,000		2,000				2,211		2,211	△ 211		△ 916	4,287	3,371
北大東村								374		374	△ 374		△ 172	2,789	2,617
下地町							8,813	1,603		10,416	△ 10,416		△ 2,053	15,557	13,504
城辺町								1,231		1,231	△ 1,231		1,510	21,150	22,660
上野村								431		431	△ 431		5,705	15,248	20,953
伊良部町															
多良間村								1,789		1,789	△ 1,789		2,983		2,983
竹富町								1,637	38	1,675	△ 1,675		412	8,510	8,922
与那国町								445		445	△ 445		2,478	2,157	4,635
小計	21,402	89,225	15,150	125,777	21,402		167,729	71,875	38	261,043	△ 135,266		71,035	518,623	589,658
平均額	549	2,288	388	3,225	549		4,301	1,843	1	6,693	△ 3,468		1,821	13,298	15,119
%	17.0%	70.9%	12.0%	100.0%	8.2%		64.3%	27.5%	0.0%	100.0%					
合計	34,403	129,009	69,482	232,897	35,803	1	234,886	112,350	4,228	387,268	△ 154,371	714	139,238	720,112	859,350
平均額	688	2,580	1,390	4,658	716	0	4,698	2,247	85	7,745	-3,087	14	2,785	14,402	17,187
%	14.8%	55.4%	29.8%	100.0%	9.2%	0.0%	60.7%	29.0%	1.1%	100.0%					

15. 平成16年度市町村協一般会計予算

(単位：千円)

市町村名	会費収入	寄付金収入	分担金収入	經常経費補助金収入	助成金収入	受託金収入	事業収入	貸付事業等収入	共同募金配分金収入	負担金収入	介護保険収入	利用料収入	措置費収入	運営費収入	私的契約利用料収入
名護市	2,438	6,386		62,630		61,107	1,391		9,243		49,703	12,037			
石川市	2,682	2,501	1	41,841	3	16,224	901	250	5,370	800	9,690	400	1	1	1
具志川市	5,693	6,200		59,164	347	96,628	1,313		12,715	1,000	10,800				
沖繩市	9,400	2,001		61,410		41,757	1,290		14,064						
宜野湾市	8,031	2,663	1	60,666	3	37,265	501	1,500	11,611	1	2,695	8,619	1	1	1
浦添市	5,500	6,501	1	216,761	1	140,423	13,333		12,836		116,579	26,689			
那覇市	5,000	10,028		96,949		225,148	2,181	690	24,103	400	231,192	63,168			
豊見城市	2,070			61,781		75,972	2,352	1,174	7,509						
糸満市	2,991	3,000	1	68,187	2	65,142	635	1	8,644	1	55,872	8,064	1	1	1
平良市	1,566		1	28,500		22,517	432		5,355		94,987		11,242		
石垣市	2,644	1,877		36,945		25,971	7,502		3,381			19,615			
小計	48,015	41,158	4	794,834	356	808,154	31,831	3,615	114,831	2,202	571,518	138,592	11,245	3	3
平均額	4,365	3,742	0	72,258	36	73,469	2,894	362	10,439	220	51,956	15,399	1,125	0	0
%	1.8%	1.5%	0.0%	29.8%	0.0%	30.3%	1.2%	0.1%	4.3%	0.1%	21.4%	5.2%	0.4%	0.0%	0.0%
国頭村	840	601	1	9,558		8,414	930		2,338						
大宜味村	558	500		20,468		16,452			1,138		23,430	1,916			
東村	280	2	1	18,051	1	6,264	2	1	568	1	3	944	1	1	1
今帰仁村	1,334	2		32,600	100	15,546	6,490		1,994		61,640	12,978			
本部町	1,700	3,500		9,066	2,111	41,248	100		4,041		92,414	10,407			
恩納村	562	3,452	1	31,437	1	12,307	702	1	2,066	1	3,039	1	1	1	1
宜野座村	663	1,001	1	49,567	52	11,040	682	1	1,533	1	69,942	2	1	1	1
金武町	1,627	2,500	1	47,532	1	28,623	1,400	1	1,673	1	13,165	8,402	1	1	1
伊江村	790	3,000		14,220		8,960	840		1,408		30,724	2,089			
伊是名村	253	1,501	1	4,501		3,888	1	1	479	1,118	9,210	3		1	2
伊平屋村	4	2		15,158		21,487	2		736		74,598				
与那城町	2,058	1,501		25,968		11,593	4,191		3,610		92,922	432			
勝連町	1,521	1,002		20,100		5,957			3,285		3,982				
読谷村	2,894	6,001		45,081		24,067	1,136	1,680	6,793	1	133,268	6,197			
嘉手納町	2,524	2,578	1	53,783		19,807	4,701	1	4,096	1	20,545	1	1	1	1
北谷町	2,261	3,593		65,237	2,978	40,263	3,396		4,200		75,993	4,352			

市町村名	会費収入	寄付金収入	分担金収入	經常経費補助金収入	助成金収入	受託金収入	事業収入	貸付事業等収入	共同募金配分金収入	負担金収入	介護保険収入	利用料収入	措置費収入	運営費収入	私的契約利用料収入
北中城村	1,406	2,500	1	60,007	26,425	322	322	606	3,079	1	1	1	1	1	1
中城村	1,859	1,001	1	26,755	131	50	50	1	3,811	1	1	1	1	1	1
西原町	3,280	1,870		59,159	30,626	10,410	10,410		10,073		6,114	5,733			
東風平町	1,920	1,500		35,767	22,148	4,175	4,175	58	4,300						
具志頭村	1,430	800		18,314	7,276	1,518	1,518		2,139		13,130				
玉城村	1,161	1,001	1	39,426	11,768	1,696	1,696	1	2,418	1	16,801	1,321	1	1	1
知念村	1,555	1,501	1	27,961	7,975	345	345	1	2,017	55	52,513	1	1	1	1
佐敷町	2,303	3,400		35,408	27,082	4,962	4,962	348	3,787		15,450	4,208			
与那原町	1,310	1,001	1	50,000	785	1,102	1,102	1,000	3,753	1	15,700	6	1	1	1
大里村	1,723	548	1	31,317	6,628	502	502	1	3,755	1	46,504	5,797	1	1	1
南風原町	4,580	1,101	1	61,038	36,242	1,121	1,121	1,178	6,090	1	28,054	4,960	1	1	1
久米島町	1,072	2	1	50,460	25,619	3	3	1	2,750	1	75,048	1	1	1	1
渡嘉敷村	90	2	1	13,345	1,075	2	2	1	825	1	10,561	1,059	1	1	1
座間味村	344	57	1	9,921	4,269	1	1	1	644	1	2,047	1	1	1	1
栗国村															
渡名喜村	90	2	1	13,345	1,075	2	2	1	825	1	10,561	1,059	1	1	1
南大東村	174	2	1	10,651	36,521	3	3	1	355	1	2,500	2,400	1	1	1
北大東村	4	2	1	8,890	592	172	172	1	389	1	4	1	1	1	1
下地町	1,558			28,372	1,428	894	894		862		32,034				
城辺町	1,235	2		5,824	23,049				2,350		40,863				
上野村	651	100		16,600	5,661				715		14,640	481	111		
伊良部町															
多良間村	182	2	1	7,084	15,628	3	3		1,336	1	11,849			1	
竹富町	725	288	1	21,713	3,711	282	282	1	3,079	1	17,987	1,199			
与那国町	281	10	1	14,231	2,057	301	301	1	1,386	1	2	1	1	1	1
小計	48,802	47,428	23	1,107,915	573,687	52,436	52,436	4,888	100,696	1,193	1,117,239	75,954	130	21	21
平均額	1,251	1,216	1	28,408	14,710	1,345	1,345	125	2,582	31	28,647	1,948	3	1	1
%	1.5%	1.4%	0.0%	33.9%	17.5%	1.6%	1.6%	0.1%	3.1%	0.0%	34.1%	2.3%	0.0%	0.0%	0.0%
合計	96,817	88,586	27	1,902,749	1,381,841	84,267	84,267	8,503	215,527	3,395	1,688,757	214,546	11,375	24	24
平均額	1,936	1,772	1	38,055	27,637	1,685	1,685	170	4,311	68	33,775	4,291	228	0	0
%	1.6%	1.5%	0.0%	32.0%	23.3%	1.4%	1.4%	0.1%	3.6%	0.1%	28.4%	3.6%	0.2%	0.0%	0.0%

市町村名	雑収入	借入金利息補助金収入	受取利息配当金収入	会計単位間繰入金収入	経理区分間繰入金収入	経常収入計(1)	人件費支出	事務費支出(一般管理支出)	事業費支出(直接介護支出)	貸付事業等支出	共同募金配分金事業費	全社協福祉救援活動助成金支出	分担金支出	補助金支出	助成金支出	負担金支出
名護市	412			4	4,025	209,376	153,782	5,627	31,925						11,873	53
石川市	152	1	112	1	29,035	109,967	65,541	15,764	16,912	429	1		1		4,600	1,960
具志川市						193,860	136,592	8,370	36,805		200				7,397	4,177
沖繩市	200					130,122	81,999	5,668	33,485						7,630	
宜野湾市	201	1	34	1	501	134,297	56,450	15,727	46,315	2,001			1		8,500	1
浦添市	1,236		130		8,065	548,055	364,450	55,282	94,869				53		8,319	666
那覇市	1,020		111		34,381	694,371	443,143	110,909	79,583	2,176			15		9,778	78
豊見城市			488	1,523		152,869	91,831	38,172	12,199	1,332					4,724	297
糸満市	1,673	1	1,699	1	655	216,572	136,602	13,139	49,092	1			1		1	1
平良市	50		2		16,092	180,744	130,312	2,955	30,498				2,215		1,550	
石垣市	631		4			98,570	68,731	8,631	16,979				100		500	209
小計	5,575	3	2,584	1,526	92,754	2,668,803	1,729,433	280,244	448,662	5,939	201		2,386		64,872	7,442
平均額	558	0	287	191	10,306	242,618	157,221	25,477	40,787	594	20		239		5,897	744
%	0.2%	0.0%	0.1%	0.1%	3.5%	100.0%	65.7%	10.6%	17.0%	0.2%	0.0%		0.1%		2.5%	0.3%
国頭村	6		41		1	22,730	10,254	5,272	6,316						550	88
大宜味村	280		1			64,743	51,886	4,788	6,848						606	169
東村	2	1	2	3	1	26,130	20,798	2,173	4,360	1			68		1,170	1
今帰仁村	30		24		3,800	136,538	94,428	11,542	18,056						590	197
本部町	830		60		16,279	181,756	126,657	8,553	42,546		4,041				2,170	306
恩納村	297	1	3	1	1	53,876	37,493	9,009	1,696	1			1	1	1,109	106
宜野座村	314		4	1	4,024	138,831	100,943	8,501	19,989	4	2,134		1		472	176
金武町	25	1	3	1	1	104,960	81,083	5,984	20,168	1	1		1		1	124
伊江村			25			62,056	36,528	6,480	6,668						50	138
伊是名村	9		3	2	12	20,985	12,270	4,636	5,026						709	101
伊平屋村	2		2	1	2,203	114,195	83,077	11,719	15,151		736				86	74
与那城町			4		4	142,283	97,969	15,193	23,112						1	1,567
勝連町	1,401		1		112	37,361	25,390	6,364	3,416						1,544	118
読谷村	1,372		36	1,500	23,975	254,000	164,862	31,421	39,963	4,000			150		6,411	
嘉手納町	2	1	141	1	2,688	110,874	65,313	6,863	26,079	1			1		2,171	1
北谷町	1,073		112		8,001	211,459	134,258	15,032	44,080						3,112	272

市町村名	雑収入	借入金利息補助金収入	受取利息配当金収入	会計単位間繰入金収入	経理区分間繰入金収入	経常収入計(1)	人件費支出	事務費支出(一般管理支出)	事業費支出(直接介護支出)	貸付事業等支出	共同募金配分金事業費	全社協福社救援活動助成金支出	分担金補助金支出	助成金支出	負担金支出	
北中城村	2	4,056	41	602	1,645	100,698	44,600	25,028	17,031	1,222			400	3,146	122	
中城村	31	1	24	1	1	33,674	29,175	3,363	6,803	1			400	960	153	
西原町			13		800	128,078	72,402	9,799	39,615					3,594	249	
東風平町			73			69,941	32,000	5,221	30,183	570				1,200	1,200	
具志頭村					4,000	48,607	37,275	4,586	4,320		2,139			800	1,656	
玉城村	452	1	34	1	15,789	91,877	58,639	15,362	7,427	1	2,088		1	799	2,385	
知念村	969	352	3	1	3,705	98,959	63,884	8,280	21,799	1			1	590	2,420	
佐敷町	2,178		75		21,650	120,851	67,599	6,999	23,845	180			2,300	7,640	1,552	
与那原町	3	1	16	1	2	74,686	47,466	5,700	20,884	2,627				100	2,407	
大里村	746	1	15	1	507	98,232	76,548	6,934	20,281	1			1	830	1,891	
南風原町	4	1	16	1	1	144,393	98,634	9,564	35,030	2,383			63	2,610	760	
久米島町	806	1	3	1	535	156,308	101,025	17,184	34,223	1			1	2,579	195	
渡嘉敷村	2	1	3	1	2	26,978	22,264	3,189	3,759	1	826		1	1	49	
座間味村	1	1	2	1	2,742	20,039	12,235	2,936	4,041	1			1	751	70	
栗国村																
渡名喜村	2	1	3	1	2	26,978	22,264	3,189	3,759	1	826		1	1	49	
南大東村	7	1	5	1	1	52,678	40,828	4,960	9,777	1	61		1	1	146	
北大東村	1	2	1	2		10,071	6,608	1,538	1,848	1	1		1	1	70	
下地町					1,500	66,654	50,478	4,389	14,164		900			150	711	
城辺町	1				2,990	76,314	73,978	7,790	16,199					1,033	783	
上野村			7		444	39,410	28,845	2,548	7,191		715			1,711	639	
伊良部町																
多良間村	2					36,089	25,254	218	9,076		1,336				205	
竹富町	9	1	6	3	1	49,008	39,898	4,782	5,744	1			1	291	51	
与那国町	2	1	1	3	1	18,283	10,346	1,716	5,169	1			1	636	60	
小計	10,861	4,426	809	2,131	117,420	3,271,583	2,195,150	308,805	625,642	11,002	15,804	1	3,396	3,596	46,831	21,012
平均額	278	113	21	55	3,011	83,887	56,286	7,918	16,042	282	405	0	87	92	1,201	539
%	0.3%	0.1%	0.0%	0.1%	3.6%	100.0%	65.4%	9.2%	18.6%	0.3%	0.5%	0.0%	0.1%	0.1%	1.4%	0.6%
合計	16,436	4,429	3,393	3,657	210,174	5,940,386	3,924,583	589,049	1,074,304	16,941	16,005	1	5,782	3,596	111,703	28,454
平均額	329	89	68	73	4,203	118,808	78,492	11,781	21,486	339	320	0	116	72	2,234	569
%	0.3%	0.1%	0.1%	0.1%	3.5%	100.0%	65.5%	9.8%	17.9%	0.3%	0.3%	0.0%	0.1%	0.1%	1.9%	0.5%

市町村名	借入金利息支出	会計単位間繰入金支出	経理区分間繰入金支出	経常支出計(経常動支計)(2)	経常活動資金収支差額(3)=(1)-(2)	施設整備等補助金収入	施設整備等寄付金収入	固定資産売却収入	元入金収入	施設整備等収入(4)	固定資産取得支出及び繰入支出	元入金支出	施設整備等支出(5)	施設整備等資金収支差額(6)=(4)-(5)	借入金収入
名護市			4,025	207,285	2,091						1,029		1,029	-1,029	
石川市	1		29,035	134,244	△ 24,277	1	1	1	1	4	2,669		2,669	△ 2,665	1
具志川市				193,541	319										
沖繩市				128,782	1,340	1	1	1	1	4	5	1	6	△ 2	1
宜野湾市	1	1	501	129,498	4,799	1	1	1	1	3	4	1	5	△ 2	1
浦添市			8,065	531,704	16,351	4	1			5	615		615	△ 610	
那覇市			34,379	680,061	14,310						2,000		2,000	△ 2,000	
豊見城市			1,523	150,078	2,791						2,069		2,069	△ 2,069	
糸満市	17	1	655	199,510	17,062	1	1	1	1	4	539	1	540	△ 536	1
平良市			16,092	183,622	△ 2,878						500		500	△ 500	
石垣市				95,150	3,420										
小計	19	2	94,275	2,633,475	35,328	8	5	3	4	20	9,430	3	9,433	-9,413	4
平均額	2	0	10,475	239,407	3,212	1	1	0	0	2	943	0	858	-856	0
%	0.0%	0.0%	3.6%	100.0%		40.0%	25.0%	15.0%	20.0%	100.0%	100.0%	0.0%	100.0%		0.0%
国頭村			1	22,481	249						4		4	△ 4	
大宜味村				64,247	496										
東村	1	2	1	28,575	△ 2,445	1	1	1	1	4	6	1	7	△ 3	1
今帰仁村			3,800	128,613	7,925						4,450		4,450	△ 4,450	
本部町			15,279	199,552	-17,796										
恩納村	150			49,566	4,310	1	1	1	1	4	581	1	582	△ 578	3,000
宜野座村	1	1	4,025	136,247	2,584	1	1	1	1	3	506	1	507	△ 504	1
金武町	1	1	1	107,366	-2,406	2,967	1	5	1	2,974	5	3	8	2,966	1
伊江村				49,864	12,192										
伊是名村		2	5	22,749	-1,764	1	2	1	1	5	6	1	7	-2	3
伊平屋村		1	3	110,847	3,348										
与那城町			3	137,845	4,438						500		500	△ 500	
勝連町			112	36,944	417										
読谷村			23,975	270,782	△ 16,782										
嘉手納町	1	1	2,692	103,123	7,751	1	1	5	1	8	6	1	7	1	1
北谷町			8,000	204,754	6,705						1,179		1,179	-1,179	

市町村名	借入金利息支出	会計単位間繰入金支出	経理区分間繰入金支出	経常支出計(経常活動支出)	経常活動資金収支差額(3)=(1)-(2)	施設整備等補助金収入	施設整備等寄付金収入	固定資産売却収入	元入金収入	施設整備等収入(4)	固定資産取得支出及び繰入支出	元入金支出	施設整備等支出(5)	施設整備等資金収支差額(6)=(4)-(5)	借入金収入
北中城村	4,056	1,607	1,644	98,856	1,842	1	1	1	1	4	2,894	1	2,895	△ 2,891	2
中城村	1	1	1	40,858	△ 7,184	1	1	1	1	4	8	1	9	△ 5	1
西原町				125,659	2,419	473				473	7,473		7,473	△ 7,000	
東風平町				70,374	△ 433										
具志頭村			4,000	54,776	△ 6,169										
玉城村	1	1	15,789	102,493	△ 10,616	3,060	1	2	1	3,064	10,286	1	10,287	△ 7,223	1
知念村	352	1	3,703	101,031	△ 2,072	1	1	1	1	4	3	1	4		1
佐敷町			21,650	131,765	△ 10,914						12,750		12,750	△ 12,750	
与那原町		1	2	79,187	△ 4,501	1	1	1	1	4	6	1	7	△ 3	1
大里村	1	1	512	107,000	△ 8,768	1	1	1	1	4	32,190	1	32,191	△ 32,187	1
南風原町	1	1	1	149,047	△ 4,654	1	1	1	1	4	11,290	1	11,291	△ 11,287	1
久米島町	1	1	535	155,745	563	1	1	1	1	4	5	1	6	△ 2	1
渡嘉敷村	1	1	2	30,094	△ 3,116	1	1	1	1	4	1	1	2	2	1
座間味村	1	1	2	20,039		1	1	1	1	4	1	1	2	2	1
栗国村															
渡名喜村	1	1	2	30,094	-3,116	1	1	1	1	4	1	1	2	2	1
南大東村	1	1	1	55,778	-3,100	1	1	1	1	4	3	1	4		1
北大東村	1	1	2	10,074	△ 3	1	1	1	1	4	1	1	2	2	1
下地町			1,500	72,292	△ 5,638										
城辺町			2,990	102,773	△ 26,459										
上野村			444	42,093	△ 2,683						1,050		1,050	△ 1,050	
伊良部町															
多良間村				36,089											
竹富町	1	2	1	50,772	△ 1,764	1	1	1	1	4	5	1	6	△ 2	1
与那国町	1	2	1	17,933	350	1	1	1	1	4	5	1	6	△ 2	1
小計	4,574	1,631	110,679	3,358,377	-86,794	6,519	22	30	20	6,591	85,215	23	85,238	-78,647	3,023
平均額	117	42	2,838	86,112	-2,225	167	1	1	1	169	2,185	1	2,186	-2,017	78
%	0.1%	0.0%	3.3%	100.0%		98.9%	0.3%	0.5%	0.3%	100.0%	100.0%	0.0%	100.0%		2.5%
合計	4,593	1,633	204,954	5,991,852	-51,466	6,527	27	33	24	6,611	94,645	26	94,671	-88,060	3,027
平均額	92	33	4,099	119,837	-1,029	131	1	1	0	132	1,893	1	1,893	-1,761	61
%	0.1%	0.0%	3.4%	100.0%		98.7%	0.4%	0.5%	0.4%	100.0%	100.0%	0.0%	100.0%		1.9%

市町村名	投資有価証券売却収入	借入金元金償還補助金収入	積立預金取り崩し収入	その他の収入	財務収入計(7)	借入金元金償還金支出	投資有価証券取得支出	積立金預金積立支出	その他の支出	流動資産評価減等による資金減少額等	財務支出計(財務活動等支出計)(8)	財務活動資金増減差額(9)=(7)-(8)	予備費(10)	当期資金収支差額合計(11)=(9)+(10)-(12)	前期末支払資金残高(12)	当期末支払資金残高(11)+(12)
名護市			1		1			1,344	4,923		6,267	△ 6,266		△ 5,204	7,204	2,000
石川市	1	1	27,529	3	27,535	1	1	101	2,736	2	2,841	24,694	1,035	△ 3,283	3,283	
具志川市			7,076		7,076				5,572		5,572	1,504	5,323	△ 3,500	3,500	
沖繩市	1	1	3	1	7	1	1	3,389	681	1	4,073	△ 4,066	1,272	△ 4,000	4,000	
宜野湾市	1	1	5	2	10	1	1	2,999	3,975	1	6,977	△ 6,967	311	△ 2,481	2,481	
浦添市			2,000	2	2,002			121	11,165		11,286	△ 9,284	4,057	2,400	1,800	4,200
那覇市								11,191	6,144		17,335	△ 17,335	4,949	△ 9,974	9,974	
豊見城市			1,523		1,523			4,603			4,603	△ 3,080	679	△ 3,037	3,037	
糸満市	1	1	1	2	6	1,401	1	1,505	4,304	1	7,212	△ 7,206	714	8,606	3,853	12,459
平良市								3	2,845		2,848	△ 2,848	2,774	△ 9,000	9,000	
石垣市									3,415		3,415	△ 3,415	55	△ 50	50	
小計	4	4	38,138	10	38,160	1,404	4	25,256	45,760	5	72,429	△ 34,269	21,169	△ 29,523	48,182	18,659
平均額	0	0	3,467	1	3,469	140	1	2,806	4,576	1	6,584	△ 3,115	1,924	△ 2,684	4,380	1,696
%	0.0%	0.0%	99.9%	0.0%	100.0%	1.9%	0.0%	34.9%	63.2%	0.0%	100.0%					
国頭村			1		1			601	888		1,489	△ 1,488	210	△ 1,453	1,453	
大宜味村									815		815	△ 815	242	△ 561	561	
東村	1	1	1	2	6	1	1	3	2	1	8	△ 2		△ 2,450	2,450	
今帰仁村			428		428			1		2,828	2,829	△ 2,401	5,314	△ 4,240	4,240	
本部町			5,000		5,000			3,500	5,554		9,054	△ 4,054	6,092	△ 27,942	9,302	△ 18,640
恩納村	1	1	2	1	3,005	3,600	1	1,110	2,025	1	6,737	△ 3,732				
宜野座村	1	1	4	2	9	2	1	7	4,880	1	4,891	△ 4,882	325	△ 3,127		△ 3,127
金武町	1	1	4,989	2	4,994	1	1	2,968	2,283	1	5,254	△ 260	300			
伊江村								11,522	450		11,972	△ 11,972	2,327	△ 2,107	6,323	4,216
伊是名村	1	1	8,001	2	8,008	1		4	1,105	2	1,112	6,896	430	4,700	300	5,000
伊平屋村									3,348		3,348	△ 3,348		△ 3,348		△ 3,348
与那城町								1,502	2,234		3,736	△ 3,736	222	△ 20		△ 20
勝連町									1,307		1,307	△ 1,307	78	△ 968	968	
読谷村			7,623		7,623			350	2,967		3,317	4,306	1,866	△ 14,342		△ 14,342
嘉手納町	1	1	2	2	7	1	1	9,154	2,209	2	11,367	△ 11,360	1,134	△ 4,742	4,742	
北谷町				1	1			525	4,678		5,203	△ 5,202	8,913	△ 8,589	8,589	

市町村名	投資有価証券売却収入	借入金元金償還補助金収入	積立預金取り崩し収入	その他の収入	財務収入計(7)	借入金元金償還金支出	投資有価証券取得支出	積立預金支出	その他の支出	流動資産評価減等による資金減少額等	財務支出計(財務活動等支出計)(8)	財務活動資金収支差額(財務活動等資金収支差額)(9)=(7)-(8)	予備費(10)	当期資金収支差額合計(11)=(3)+(6)+(9)-(10)	前期末支払資金残高(12)	当期末支払資金残高(11)+(12)
北中城村	1	15,969	1	5	15,978	15,970	1	544	2,295	1	18,811	△ 2,833	300	△ 4,182	△ 4,182	
中城村	1	1	8,700	2	8,705	1	1	3	1,960	1	1,966	6,739	400	△ 850	850	
西原町								640	2,202		2,842	△ 2,842	1,402	△ 8,825	8,825	
東風平町								73	1,830		1,903	△ 1,903	500	△ 2,836	2,836	
具志頭村			4,000		4,000				1,541		1,541	2,459	1,650	△ 5,360	5,360	
玉城村	1	1	15,786	2	15,791	1	1	1	1,880	1	1,884	13,907	1,379	△ 5,311	5,311	
知念村	1	5,434	1	2	5,439	5,434	1	1	2,647	1	8,084	△ 2,645	1,383	△ 6,100	6,100	
佐敷町			21,650		21,650		70		1,498		1,568	20,082	2,304	△ 5,886	5,886	
与那原町	1		1	2	5		1	11	2,388	1	2,401	△ 2,396	3,826	△ 10,726	10,726	
大里村	1	1	1	1	5	1	1	503	2,596	1	3,102	△ 3,097	1,798	△ 45,850	45,850	
南風原町	1	1	1	2	6	1	1	4,845	1	1	4,849	△ 4,843	3,504	△ 24,288	24,288	
久米島町	1	1	1	1	5	1	1	2,550	1	1	2,554	△ 2,549	9,412	△ 11,400	11,400	
渡嘉敷村	1	1	1	1	5	1	1	3	1,000	1	1,006	△ 1,001	197	△ 4,312	3,918	△ 394
座間味村	1	1	1	1	5	1	1	1	1	1	5		951	△ 949	949	
粟国村																
渡名喜村	1	1	1	1	5	1	1	3	1,000	1	1,006	△ 1,001	197	△ 4,312	3,918	△ 394
南大東村	1	1	5,000	1	5,004	1	1	1	2,450	1	2,454	2,550	250	△ 800	800	
北大東村	1	1	1	1	5	1	1	1	373	1	377	△ 372	800	△ 1,173	1,170	△ 3
下地町							5		1,673		1,678	△ 1,678	5,212	△ 12,528	12,528	
城辺町			17,000		17,000			57	885		942	△ 942	1,727	△ 6,402	6,402	
上野村																
伊良部町																
多良間村																
竹富町	1	1	1	2	6	1	1	1	1,645	1	1,649	△ 1,643	1,027	△ 4,436	4,436	
与那国町	1	1	2	2	7	1	1	2	452	1	457	△ 450	1,398	△ 1,500	1,500	
小計	21	21,421	98,200	38	122,703	25,022	20	40,562	65,063	2,851	133,518	△ 10,815	67,070	△ 246,674	211,440	△ 31,052
平均額	1	549	2,518	1	3,146	642	1	1,040	1,668	73	3,424	△ 277	1,720	△ 6,325	5,422	△ 796
%	0.0%	17.5%	80.0%	0.0%	100.0%	18.7%	0.0%	30.4%	48.7%	2.1%	100.0%					
合計	25	21,425	136,338	48	160,863	26,426	24	65,818	110,823	2,856	205,947	△ 45,084	88,239	△ 276,197	259,622	△ 12,393
平均額	1	429	2,727	1	3,217	529	0	1,316	2,216	57	4,119	-902	1,765	-5,524	5,192	-248
%	0.0%	13.3%	84.8%	0.0%	100.0%	12.8%	0.0%	32.0%	53.8%	1.4%	100.0%					

16. 市町村社協の自主財源づくり

区分	自主財源づくり（収益事業）							
	有・無	(1) 駐車場	(2) 貸会議室、ビル	(3) 冠婚葬祭貸出	(4) チャリティー	(5) 売店・喫茶店	(6) 物品販売	(7) その他
名護市	○				芸能		○	
石川市	○			○	芸能			自販機
具志川市	○							○
沖縄市	○				芸能			
宜野湾市								
浦添市	○				ゴルフ・ボウリング			
那覇市	○				芸能・ゴルフ			
豊見城市								
糸満市	○				芸能			
平良市	○				芸能			
石垣市	○				自販機			
国頭村	○							○
大宜味村	○				○			
東村								
今帰仁村								
本部町								
恩納村								
宜野座村								
金武町								
伊江村	○				ゴルフ・他			
伊是名村								
伊平屋村								
与那城町								
勝連町								
読谷村								
嘉手納町								
北谷町								
北中城村	○		○					
中城村								
西原町	○		○		○	○	○	
東風平町								
具志頭村								
玉城村								
知念村	○			○				
佐敷町								
与那原町								
大里村								
南風原町	○				芸能			
久米島町								
渡嘉敷村								
渡名喜村								
座間味村								
粟国村								
南大東村								
北大東村								
下地町								
城辺町								
上野村								
伊良部町								
多良間村								
竹富町	○						○	
与那国町								

17. 平成15年度市町村別生活福祉資金借入申込及び貸付状況表

(単位：千円)

区分	申込額		却下		減額		貸付決定額		貸付金送金額					
	A		B		C		D		今年度決定分		前年度遅延分		送金合計	
	件数	金額	件数	金額	件数	金額	件数	金額	件数	金額	件数	金額	件数	金額
市町村名	件数	金額	件数	金額	件数	金額	件数	金額	件数	金額	件数	金額	件数	金額
国頭村	16	15,319	0	0	2	792	16	14,527	16	8,767	4	2,688	20	11,455
大宜味村	4	2,460	0	0	0	0	4	2,460	4	2,028	5	2,326	9	4,354
東村	1	523	0	0	0	0	1	523	1	523	0	0	1	523
今帰仁村	12	13,164	0	0	0	0	12	13,164	12	9,780	13	8,664	25	18,444
本部町	10	10,311	0	0	0	0	10	10,311	10	5,379	11	6,942	21	12,321
名護市	77	69,071	1	200	14	6,834	76	62,037	73	41,525	57	36,664	130	78,189
恩納村	2	1,130	0	0	0	0	2	1,130	2	1,130	1	588	3	1,718
宜野座村	3	4,950	0	0	2	2,748	3	2,202	3	2,202	0	0	3	2,202
金武町	3	1,066	0	0	0	0	3	1,066	3	1,066	1	204	4	1,270
伊江村	1	1,416	0	0	0	0	1	1,416	1	708	1	708	2	1,416
伊平屋村	3	4,940	0	0	0	0	3	4,940	3	3,500	1	720	4	4,220
伊是名村	1	700	0	0	0	0	1	700	1	280	1	420	2	700
小計	133	125,050	1	200	18	10,374	132	114,476	129	76,888	95	59,924	224	136,812
石川市	3	3,342	0	0	0	0	3	3,342	3	2,130	1	588	4	2,718
与那城町	0	0	0	0	0	0	0	0	0	0	0	0	0	0
勝連町	3	3,400	1	1,000	0	0	2	2,400	3	3,120	0	0	3	3,120
具志川市	32	24,859	2	550	1	296	30	24,013	30	14,809	19	10,916	49	25,725
沖繩市	45	48,458	2	1,866	2	430	43	46,162	37	28,370	24	14,412	61	42,782
読谷村	3	2,444	0	0	1	220	3	2,224	3	1,048	2	1,176	5	2,224
嘉手納町	2	2,554	0	0	0	0	2	2,554	2	1,138	2	1,428	4	2,566
北谷町	3	2,858	0	0	0	0	3	2,858	3	1,274	5	2,394	8	3,668
北中城村	5	3,922	0	0	0	0	5	3,922	5	2,458	1	216	6	2,674
中城村	6	3,303	0	0	1	55	6	3,248	6	2,624	2	1,176	8	3,800
宜野湾市	25	19,991	0	0	1	303	25	19,688	25	13,124	8	3,600	33	16,724
西原町	9	6,180	0	0	0	0	9	6,180	9	5,472	4	2,364	13	7,836
浦添市	71	60,725	5	3,748	4	1,248	66	55,729	64	33,379	21	12,540	85	45,919
小計	207	182,036	10	7,164	10	2,552	197	172,320	190	108,946	89	50,810	279	159,756
那覇市	61	48,006	7	8,300	1	76	54	39,630	54	26,178	33	18,680	87	44,858
小計	61	48,006	7	8,300	1	76	54	39,630	54	26,178	33	18,680	87	44,858
豊見城市	4	1,691	0	0	0	0	4	1,691	4	1,307	0	0	4	1,307
糸満市	52	35,035	3	1,324	4	1,803	49	31,908	48	20,630	22	10,598	70	31,228
東風平町	14	10,312	2	1,816	2	511	12	7,985	12	5,249	6	3,348	18	8,597
具志頭村	3	4,328	0	0	1	2,160	3	2,168	3	1,544	0	0	3	1,544
玉城村	5	2,682	0	0	0	0	5	2,682	5	2,682	4	2,448	9	5,130
知念村	0	0	0	0	0	0	0	0	0	0	0	0	0	0
佐敷町	15	11,120	1	980	3	788	14	9,352	14	7,216	6	3,876	20	11,092
与那原町	2	992	0	0	0	0	2	992	2	992	0	0	2	992
大里村	2	1,338	0	0	0	0	2	1,338	2	714	2	1,176	4	1,890
南風原町	8	3,018	0	0	0	0	8	3,018	8	2,394	1	588	9	2,982
久米島町	17	14,020	0	0	1	708	17	13,312	17	10,588	4	2,688	21	13,276
渡嘉敷村	0	0	0	0	0	0	0	0	0	0	0	0	0	0
座間味村	0	0	0	0	0	0	0	0	0	0	0	0	0	0
粟国村	0	0	0	0	0	0	0	0	0	0	0	0	0	0
渡名喜村	2	1,516	0	0	0	0	2	1,516	2	808	0	0	2	808
南大東村	0	0	0	0	0	0	0	0	0	0	0	0	0	0
北大東村	0	0	0	0	0	0	0	0	0	0	0	0	0	0
小計	124	86,052	6	4,120	11	5,970	118	75,962	117	54,124	45	24,722	162	78,846
平良市	52	56,571	3	3,866	5	5,163	49	47,542	48	31,438	22	14,754	70	46,192
下地町	0	0	0	0	0	0	0	0	0	0	0	0	0	0
城辺町	1	1,200	0	0	0	0	1	1,200	1	1,200	0	0	1	1,200
上野村	2	3,300	0	0	0	0	2	3,300	2	3,300	1	672	3	3,972
伊良部町	4	4,134	0	0	0	0	4	4,134	4	3,462	2	1,344	6	4,806
多良間村	0	0	0	0	0	0	0	0	0	0	0	0	0	0
小計	59	65,205	3	3,866	5	5,163	56	56,176	55	39,400	25	16,770	80	56,170
石垣市	39	35,114	3	3,451	1	708	36	30,955	36	20,263	12	7,764	48	28,027
竹富町	0	0	0	0	0	0	0	0	0	0	0	0	0	0
与那国町	0	0	0	0	0	0	0	0	0	0	0	0	0	0
小計	39	35,114	3	3,451	1	708	36	30,955	36	20,263	12	7,764	48	28,027

18. 平成15年度市町村別生活福祉資金貸付及び償還状況表

区分 市町村名	貸付額		償還計画額 (円)	償還済額 (円)	未償還額 (円)	達成率 (%)
	今年度	累計				
国頭村	11,455,000	133,395,050	7,899,130	2,862,900	5,036,230	36.2
大宜味村	4,354,000	80,361,285	6,588,610	1,657,420	4,931,190	25.2
東村	523,000	36,664,855	3,546,990	920,410	2,626,580	25.9
今帰仁村	18,444,000	312,382,000	29,286,500	13,497,450	15,789,050	46.1
本部町	12,321,000	352,125,530	40,142,088	10,904,600	29,237,488	27.2
名護市	78,189,000	786,411,320	78,786,541	34,704,132	44,082,409	44.0
恩納村	1,718,000	70,756,700	7,302,122	1,582,470	5,719,652	21.7
宜野座村	2,202,000	35,759,000	1,714,040	1,277,890	436,150	74.6
金武町	1,270,000	68,640,350	6,351,566	2,795,550	3,556,016	44.0
伊江村	1,416,000	61,802,000	1,268,960	299,350	969,610	23.6
伊平屋村	4,220,000	82,746,120	15,197,160	4,310,660	10,886,500	28.4
伊是名村	700,000	51,308,850	1,844,950	347,910	1,497,040	18.9
小計	136,812,000	2,072,353,060	199,928,657	75,160,742	124,767,915	37.6
石川市	2,718,000	127,177,885	7,419,378	3,007,830	4,411,548	40.5
与那城町	0	81,029,750	4,578,640	2,167,070	2,411,570	47.3
勝連町	3,120,000	177,041,050	7,884,420	3,241,410	4,643,010	41.1
具志川市	25,725,000	334,894,385	34,601,486	8,383,525	26,217,961	24.2
沖繩市	42,782,000	803,948,170	89,522,572	26,323,352	63,199,220	29.4
読谷村	2,224,000	222,601,910	9,147,894	2,858,705	6,289,189	31.2
嘉手納町	2,566,000	93,345,110	4,162,730	1,333,360	2,829,370	32.0
北谷町	3,668,000	152,580,000	13,527,129	5,001,414	8,525,715	37.0
北中城村	2,674,000	65,593,250	6,029,000	2,352,420	3,676,580	39.0
中城村	3,800,000	57,212,500	5,877,220	2,279,191	3,598,029	38.8
宜野湾市	16,724,000	376,147,825	43,623,802	10,171,955	33,451,847	23.3
西原町	7,836,000	151,379,625	17,140,150	4,878,984	12,261,166	28.5
浦添市	45,919,000	608,564,205	76,537,484	24,099,584	52,437,900	31.5
小計	159,756,000	3,251,515,665	320,051,905	96,098,800	223,953,105	30.0
那覇市	44,858,000	2,009,143,705	232,047,945	56,708,593	175,339,352	24.4
小計	44,858,000	2,009,143,705	232,047,945	56,708,593	175,339,352	24.4
豊見城市	1,307,000	145,551,000	15,732,713	4,592,763	11,139,950	29.2
糸満市	31,228,000	505,351,600	43,381,151	18,514,518	24,866,633	42.7
東風平町	8,597,000	213,035,605	14,308,781	10,475,943	3,832,838	73.2
具志頭村	1,544,000	71,931,000	5,887,775	2,883,110	3,004,665	49.0
玉城村	5,130,000	107,830,920	8,160,150	4,863,760	3,296,390	59.6
知念村	0	52,036,755	1,911,205	1,753,365	157,840	91.7
佐敷町	11,092,000	187,953,250	15,102,764	6,764,550	8,338,214	44.8
与那原町	992,000	129,181,890	10,475,165	3,502,484	6,972,681	33.4
大里村	1,890,000	89,941,000	5,439,761	4,445,150	994,611	81.7
南風原町	2,982,000	188,280,900	16,544,862	6,806,100	9,738,762	41.1
久米島町	13,276,000	426,908,655	35,088,635	5,526,599	29,562,036	15.8
渡嘉敷村	0	60,154,485	4,188,970	1,219,640	2,969,330	29.1
座間味村	0	60,899,520	4,358,140	3,167,150	1,190,990	72.7
栗国村	0	6,176,250	0	0	0	0.0
渡名喜村	808,000	57,565,015	2,653,840	2,062,380	591,460	77.7
南大東村	0	28,671,000	0	0	0	0.0
北大東村	0	17,453,000	0	0	0	0.0
小計	78,846,000	2,348,921,845	183,233,912	76,577,512	106,656,400	41.8
平良市	46,192,000	559,441,805	50,287,312	15,267,948	35,019,364	30.4
下地町	0	59,764,745	1,962,390	677,080	1,285,310	34.5
城辺町	1,200,000	53,320,135	3,729,320	580,420	3,148,900	15.6
上野村	3,972,000	87,196,495	4,600,280	3,429,840	1,170,440	74.6
伊良部町	4,806,000	59,170,565	6,596,737	1,696,470	4,900,267	25.7
多良間村	0	21,236,810	4,629,463	91,580	4,537,883	2.0
小計	56,170,000	840,130,555	71,805,502	21,743,338	50,062,164	30.3
石垣市	28,027,000	786,486,385	89,618,647	23,257,229	66,361,418	26.0
竹富町	0	162,701,025	14,485,648	3,656,571	10,829,077	25.2
与那国町	0	147,876,680	5,045,265	682,960	4,362,305	13.5
小計	28,027,000	1,097,064,090	109,149,560	27,596,760	81,552,800	25.3
合計	504,469,000	11,619,128,920	1,116,217,481	353,885,745	762,331,736	31.7

19. 平成15年度生活福祉資金市町村別及び年度別貸付状況表

年度 市町村名	S44年～H11年度		12年度		13年度		14年度		15年度		合 計	
	件数	金 額	件数	金 額	件数	金 額	件数	金 額	件数	金 額	件数	金 額
国頭村	168	104,364,050	7	4,298,000	7	3,234,000	18	8,508,000	20	11,455,000	220	131,859,050
大宜味村	142	70,199,285	6	3,360,000	1	564,000	5	720,000	9	4,354,000	163	79,197,285
東 村	55	31,675,855	7	3,494,000	1	408,000	0	0	1	523,000	64	36,100,855
今帰仁村	325	225,040,000	45	23,688,000	24	14,278,000	31	22,208,000	25	18,444,000	450	303,658,000
本部町	503	293,175,530	31	11,539,000	30	14,355,000	20	13,391,000	21	12,321,000	605	344,781,530
名護市	985	482,410,320	94	51,860,000	78	44,183,000	150	92,065,000	130	78,189,000	1,437	748,707,320
恩納村	110	62,157,700	1	2,000,000	3	914,000	3	3,778,000	3	1,718,000	120	70,567,700
宜野座村	82	33,333,000	0	0	1	224,000	0	0	3	2,202,000	86	35,759,000
金武町	107	61,104,350	4	1,513,000	1	588,000	5	3,589,000	4	1,270,000	121	68,064,350
伊江村	76	59,856,000	0	0	0	0	2	530,000	2	1,416,000	80	61,802,000
伊平屋村	58	61,399,120	4	3,113,000	4	6,944,000	4	7,070,000	4	4,220,000	74	82,746,120
伊是名村	79	50,608,850	0	0	0	0	0	0	2	700,000	81	51,308,850
小 計	2,690	1,535,324,060	199	104,865,000	150	85,692,000	238	151,859,000	224	136,812,000	3,501	2,014,552,060
石川市	212	119,087,885	1	500,000	5	2,104,000	2	1,840,000	4	2,718,000	224	126,249,885
与那城町	164	74,881,750	3	1,576,000	3	1,764,000	2	1,308,000	0	0	172	79,529,750
勝連町	285	160,672,050	7	4,576,000	7	4,505,000	5	2,176,000	3	3,120,000	307	175,049,050
具志川市	361	231,168,385	27	15,162,000	47	28,620,000	55	30,031,000	49	25,725,000	539	330,706,385
沖縄市	1,320	629,558,170	20	11,768,000	60	48,052,000	91	57,124,000	61	42,782,000	1,552	789,284,170
読谷村	454	209,659,910	5	2,038,000	3	1,848,000	7	3,580,000	5	2,224,000	474	219,349,910
嘉手納町	164	88,019,110	1	720,000	2	1,320,000	1	720,000	4	2,566,000	172	93,345,110
北谷町	206	126,165,000	8	3,856,000	12	7,506,000	11	7,857,000	8	3,668,000	245	149,052,000
北中城村	76	60,211,250	2	968,000	1	588,000	0	0	6	2,674,000	85	64,441,250
中城村	81	42,788,500	4	2,144,000	4	2,088,000	8	4,352,000	8	3,800,000	105	55,172,500
宜野湾市	593	325,674,825	15	10,034,000	16	11,352,000	14	8,391,000	33	16,724,000	671	372,175,825
西原町	153	119,203,625	6	3,108,000	14	7,038,000	17	9,766,000	13	7,836,000	203	146,951,625
浦添市	798	449,617,205	56	30,536,000	66	33,569,000	41	30,581,000	85	45,919,000	1,046	590,222,205
小 計	4,867	2,636,707,665	155	86,986,000	240	150,354,000	254	157,726,000	279	159,756,000	5,795	3,191,529,665
那覇市	3,358	1,768,692,705	75	40,438,000	100	60,784,000	92	60,215,000	87	44,858,000	3,712	1,974,987,705
小 計	3,358	1,768,692,705	75	40,438,000	100	60,784,000	92	60,215,000	87	44,858,000	3,712	1,974,987,705
豊見城村	289	128,130,000	12	6,482,000	7	5,858,000	2	1,110,000	4	1,307,000	314	142,887,000
糸満市	634	387,117,600	39	20,972,000	45	22,647,000	52	29,095,000	70	31,228,000	840	491,059,600
東風平町	243	152,696,605	24	13,988,000	23	12,245,000	22	14,949,000	18	8,597,000	330	202,475,605
具志頭村	124	61,592,000	6	3,681,000	1	480,000	4	1,874,000	3	1,544,000	138	69,171,000
玉城村	132	82,299,920	12	4,966,000	4	2,144,000	18	9,463,000	9	5,130,000	175	104,002,920
知念村	86	50,336,775	0	0	1	700,000	1	1,000,000	0	0	88	52,036,775
佐敷町	214	147,473,250	3	3,476,000	12	8,328,000	24	14,320,000	20	11,092,000	273	184,689,250
与那原町	255	121,250,890	3	1,083,000	1	588,000	1	1,200,000	2	992,000	262	125,113,890
大里村	128	77,411,000	3	1,644,000	3	1,514,000	6	5,562,000	4	1,890,000	144	88,021,000
南風原町	288	158,097,900	13	8,609,000	13	6,198,000	13	7,762,000	9	2,982,000	336	183,648,900
仲里村	360	226,211,960	2	836,000	0	0	14	9,753,000	21	13,276,000	397	250,076,960
具志川村	182	164,275,695	0	0	20	11,980,000					202	176,255,695
渡嘉敷村	66	58,154,485	0	0	0	0	1	2,000,000	0	0	67	60,154,485
座間味村	71	56,509,520	1	2,000,000	2	2,390,000	0	0	0	0	74	60,899,520
粟国村	29	6,176,250	0	0	0	0	0	0	0	0	29	6,176,250
渡名喜村	57	45,545,015	2	3,820,000	4	2,782,000	4	4,610,000	2	808,000	69	57,565,015
南大東村	73	28,671,000	0	0	0	0	0	0	0	0	73	28,671,000
北大東村	44	17,453,000	0	0	0	0	0	0	0	0	44	17,453,000
小 計	3,275	1,969,402,865	120	71,557,000	136	77,854,000	162	102,698,000	162	78,846,000	3,855	2,300,357,865
平良市	695	371,825,805	40	23,912,000	76	45,144,000	66	55,112,000	70	46,192,000	947	542,185,805
下地町	122	59,071,745	0	0	0	0	2	693,000	0	0	124	59,764,745
城辺町	158	50,720,135	0	0	0	0	1	1,400,000	1	1,200,000	160	53,320,135
上野村	137	79,682,495	4	2,260,000	0	0	3	1,282,000	3	3,972,000	147	87,196,495
伊良部町	117	47,638,565	4	2,238,000	1	672,000	2	2,688,000	6	4,806,000	130	58,042,565
多良間村	54	20,660,810	0	0	0	0	0	0	0	0	54	20,660,810
小 計	1,283	629,599,555	48	28,410,000	77	45,816,000	74	61,175,000	80	56,170,000	1,562	821,170,555
石垣市	1,265	657,912,385	32	20,459,000	54	29,192,000	43	41,332,000	48	28,027,000	1,442	776,922,385
竹富町	253	152,337,025	4	4,298,000	1	720,000	4	4,330,000	0	0	262	161,685,025
与那国町	245	144,403,680	0	0	0	0	5	3,149,000	0	0	250	147,552,680
小 計	1,763	954,653,090	36	23,589,000	55	29,912,000	52	48,811,000	48	28,027,000	1,954	1,084,992,090
合 計	17,236	9,494,379,940	633	355,845,000	758	450,412,000	872	582,484,000	880	504,469,000	20,379	11,387,589,940

※ 貸付金額は、当年度送金額と繰延資金が含まれている。

(また、件数が0で金額表示がされているものは、繰延資金のみである。)

20. 平成15年度共同募金支会・分会募金方法別実績額表

単 位：円

市町村名	戸別募金	職域募金	街頭募金	学校募金	個人大口	法人募金	イベント募金	その他	合 計
国頭村	766,600	235,868	0	83,107	728,222	344,500		5,188	2,163,485
大宜味村	488,500	153,000	0	36,031	175,000	248,000		48,380	1,148,911
東 村	262,600	98,000	0	32,302		135,000		119,663	647,565
今帰仁村	1,306,000	257,000	0	51,957		309,500		514,442	2,438,899
本部町	1,620,000	504,198	120,777	108,498	194,000	869,000		15,271	3,431,744
名護市	3,590,430	2,619,558	92,667	327,372	284,869	1,926,800	8,554	4,648	8,854,898
恩納村	892,300	355,624	0	74,857	627,814	289,677		17,510	2,257,782
宜野座村	589,000	353,528	0	37,419	19,041	173,500		88,629	1,261,117
金武町	1,063,500	386,601	0	50,901	107,201	221,055		0	1,829,258
伊江村	1,052,100	216,500	47,587	68,515		0		0	1,384,702
伊平屋村	196,543	198,300	0	11,944		170,000		96,002	672,789
伊是名村	286,500	145,500	0			85,000		13,544	530,544
小 計	12,114,073	5,523,677	261,031	882,903	2,136,147	4,772,032	8,554	923,277	26,621,694
石川市	1,595,204	564,859	162,882	198,855	250,349	2,273,826	491,486	8,262	5,545,723
与那城町	1,279,200	345,235	0	117,069	406,723	820,750		0	2,968,977
勝連町	1,258,000	203,111	0	113,367	680,654	1,028,000		0	3,283,132
具志川市	5,623,800	1,056,634	35,586	329,895	923,711	1,815,145		235,617	10,020,388
沖縄市	7,902,326	2,765,445	866,774	684,614	979,551	1,550,475		301,251	15,050,436
読谷村	2,870,950	583,108	0	356,435	979,226	1,079,353		382,232	6,251,304
嘉手納町	1,646,000	540,260	56,922	212,987	980,576	677,000		37,995	4,151,740
北谷町	2,169,000	398,739	0	249,082	629,305	650,000		20,644	4,116,770
北中城村	1,401,219	344,415	0	112,812	307,862	632,865		0	2,799,173
中城村	1,393,600	322,347	46,571	110,827	140,000	1,081,000		122,617	3,216,962
宜野湾市	4,317,051	1,447,334	216,350	610,156	3,323,812	2,225,500		901,245	13,041,448
西原町	2,070,900	1,162,052	154,720	391,783	109,206	1,805,733		25,639	5,720,033
浦添市	3,739,110	2,591,895	1,160,189	665,291		6,810,388	839,628	264,658	16,071,159
小 計	37,266,360	12,325,434	2,699,994	4,153,173	9,710,975	22,450,035	1,331,114	2,300,160	92,237,245
那覇市	3,200,850	8,833,674	3,395,260	1,615,195	2,215,715	12,101,211	1,821,023	263,807	33,446,735
豊見城市	1,811,413	1,077,956	241,383	390,651	122,070	2,677,682	231,000	406,783	6,958,938
糸満市	4,023,084	1,374,253	14,729	407,673		1,962,515		298,403	8,080,657
東風平町	1,520,000	771,491	0	174,246	479,739	1,059,000		327,898	4,332,374
具志頭村	873,335	193,250	0	16,229		773,000		188,422	2,044,236
玉城村	1,143,000	274,452	58,845	112,392		295,774		530,070	2,414,533
知念村	616,500	258,000	0	24,927		790,105		0	1,689,532
佐敷町	1,186,600	304,377	0	108,955	384,500	1,380,895		38,548	3,403,875
与那原町	1,034,200	304,250	85,339		624,646	616,000		193,923	2,858,358
大里村	1,298,200	379,300	0	88,986	547,000	1,130,395		262,469	3,706,350
南風原町	2,328,500	936,062	0	177,431	980,500	1,154,715		442,830	6,020,038
久米島町	963,850	547,913	0	97,824		767,500		97,313	2,474,400
渡嘉敷村	89,800	30,000	0	20,311		405,000		0	545,111
座間味村	50,500	126,500	0			348,000		0	525,000
栗国村	107,000	136,000	0	9,470		128,000		18,000	398,470
渡名喜村	126,000	80,500	0	4,983	79,242	286,170	26,835	55,400	659,130
南大東村	237,750	51,315	52,693			10,000		3,905	355,663
北大東村	67,850	69,500	0	18,830	119,000	80,000	17,545	0	372,725
小 計	20,678,432	15,748,793	3,848,249	3,268,103	5,552,412	25,965,962	2,096,403	3,127,771	80,286,125
平良市	1,826,201	1,022,776	31,959	397,678	580,000	1,256,250		233,981	5,348,845
下地町	419,000	249,485	0	13,537		0		2,387	684,409
城辺町	986,500	237,919	0	88,840	123,581	12,000		323,376	1,772,216
伊良部町	498,500	460,296	43,745		200,000	75,000	52,174	2,740	1,332,455
上野村	438,500	204,000	0	52,166		60,000		3,267	757,933
多良間村	389,000	188,000	0	26,604	2,670	100,000		6,341	712,615
小 計	4,557,701	2,362,476	75,704	578,825	906,251	1,503,250	52,174	572,092	10,608,473
石垣市	1,680,465	903,124	262,609	268,134	277,000	1,262,500		30,028	4,683,860
竹富町	604,225	110,311	0	43,401		1,045,000		26,195	1,829,132
与那国町	101,990	210,000	12,742	12,276		683,000		1,660	1,021,668
小 計	2,386,680	1,223,435	275,351	323,811	277,000	2,990,500	0	57,883	7,534,660
合 計	77,003,246	37,183,815	7,160,329	9,206,815	18,582,785	57,681,779	3,488,245	6,981,183	217,288,197

21. 平成15年度共同募金市町村別実績額、平均寄付額

市町村名	目標額 (円)	実績額 (円)	達成率 (%)	人口 (人)	世帯数 (戸)	一人当 寄付額	世帯当 寄付額	市町村配分額 (円)	中央配分額 (円)
国頭村	2,042,000	2,179,485	106.7	5,647	2,118	386	1,029	1,738,485	441,000
大宜味村	1,136,000	1,157,911	101.9	3,309	1,289	350	898	937,911	220,000
東村	581,000	657,565	113.2	1,861	724	353	908	517,565	140,000
今帰仁村	2,116,000	2,460,149	116.3	9,482	3,146	259	782	1,844,149	616,000
本部町	3,687,000	3,473,744	94.2	14,452	4,890	240	710	2,520,744	953,000
名護市	12,589,000	9,681,848	76.9	57,105	20,819	170	465	5,793,848	3,888,000
恩納村	2,845,000	2,280,749	80.2	9,288	3,185	246	716	1,571,749	709,000
宜野座村	1,182,000	1,276,117	108.0	4,937	1,581	258	807	932,117	344,000
金武町	1,789,000	1,853,508	103.6	10,304	3,636	180	510	1,179,508	674,000
伊江村	1,168,000	1,399,702	119.8	5,122	1,975	273	709	1,058,702	341,000
伊平屋村	651,000	676,789	104.0	1,566	603	432	1,122	571,789	105,000
伊是名村	428,000	539,544	126.1	1,868	753	289	717	411,544	128,000
小計	30,214,000	27,637,111	91.5	124,941	44,719	221	618	19,078,111	8,559,000
石川市	5,687,000	5,692,405	100.1	22,073	7,425	258	767	4,157,405	1,535,000
与那城町	2,963,000	2,993,727	101.0	13,147	3,928	228	762	2,110,727	883,000
勝連町	3,145,000	3,349,660	106.5	13,486	3,838	248	873	2,498,660	851,000
具志川市	11,100,000	10,412,147	93.8	62,798	20,235	166	515	6,248,147	4,164,000
沖縄市	17,430,000	16,074,936	92.2	123,419	42,671	130	377	7,780,936	8,294,000
読谷村	6,498,000	6,390,029	98.3	36,822	11,304	174	565	4,092,029	2,298,000
嘉手納町	4,026,000	4,236,343	105.2	13,741	4,627	308	916	3,285,343	951,000
北谷町	4,622,000	4,281,000	92.6	26,133	8,787	164	487	2,659,000	1,622,000
北中城村	2,748,000	2,872,458	104.5	16,180	5,107	178	562	1,779,458	1,093,000
中城村	3,446,000	3,256,962	94.5	15,404	4,860	211	670	2,310,962	946,000
宜野湾市	13,650,000	13,786,520	101.0	88,026	33,392	157	413	8,010,520	5,776,000
西原町	3,875,000	5,848,000	150.9	33,230	10,777	176	543	4,073,000	1,775,000
浦添市	18,131,000	17,498,812	96.5	104,153	37,183	168	471	10,367,812	7,131,000
小計	97,321,000	96,692,999	99.4	568,612	194,134	170	498	59,373,999	37,319,000
那覇市	45,822,000	37,323,962	81.5	305,564	117,359	122	318	15,301,962	22,022,000
豊見城市	6,900,000	7,234,542	104.8	52,081	16,201	139	447	4,353,542	2,881,000
糸満市	8,105,000	8,309,527	102.5	55,229	17,082	150	486	4,624,527	3,685,000
東風平町	3,494,000	4,393,124	125.7	17,106	4,937	257	890	3,299,124	1,094,000
具志頭村	2,011,000	2,055,236	102.2	7,957	2,321	258	885	1,536,236	519,000
玉城村	2,089,000	2,423,533	116.0	10,449	3,086	232	785	1,747,533	676,000
知念村	1,382,000	1,699,532	123.0	5,951	1,614	286	1,053	1,317,532	382,000
佐敷町	3,288,000	3,429,375	104.3	11,466	3,440	299	997	2,687,375	742,000
与那原町	2,851,000	2,954,637	103.6	15,111	5,041	196	586	1,953,637	1,001,000
大里村	2,701,000	3,737,350	138.4	11,569	3,281	323	1,139	2,975,350	762,000
南風原町	5,630,000	6,169,929	109.6	33,478	10,037	184	615	4,189,929	1,980,000
久米島町	2,239,000	2,495,150	111.4	9,088	3,250	275	768	1,865,150	630,000
渡嘉敷村	361,000	554,111	153.5	749	387	740	1,432	503,111	51,000
座間味村	369,000	529,000	143.4	999	507	530	1,043	460,000	69,000
粟国村	364,000	407,470	111.9	969	487	421	837	342,470	65,000
渡名喜村	431,000	668,130	155.0	502	258	1,331	2,590	634,130	34,000
南大東村	355,000	364,663	102.7	1,403	696	260	524	255,663	109,000
北大東村	372,000	381,725	102.6	668	335	571	1,139	328,725	53,000
小計	88,764,000	85,130,996	95.9	540,339	190,319	158	447	48,375,996	36,755,000
平良市	6,678,000	5,611,545	84.0	33,508	12,792	167	439	3,213,545	2,398,000
下地町	748,000	693,409	92.7	3,188	1,112	218	624	462,409	231,000
城辺町	1,694,000	1,784,216	105.3	7,047	2,706	253	659	1,303,216	481,000
伊良部町	1,515,000	1,348,455	89.0	6,668	2,351	202	574	893,455	455,000
上野村	747,000	761,933	102.0	3,231	1,090	236	699	509,933	252,000
多良間村	489,000	721,615	147.6	1,366	548	528	1,317	625,615	96,000
小計	11,871,000	10,921,173	92.0	55,008	20,599	199	530	7,008,173	3,913,000
石垣市	7,742,000	4,938,310	63.8	43,288	16,501	114	299	1,883,310	3,055,000
竹富町	1,634,000	1,843,132	112.8	3,700	1,809	498	1,019	1,579,132	264,000
与那国町	840,000	1,030,668	122.7	1,831	749	563	1,376	895,668	135,000
小計	10,216,000	7,812,110	76.5	48,819	19,059	160	410	4,358,110	3,454,000
合計	238,386,000	228,194,389	95.7	1,337,719	468,830	171	487	138,194,389	90,000,000

※人口、世帯数は県地方課の住民基本台帳人口月報平成15年4月1日現在による。

22. 市町村社協の苦情解決（15年度）

社協名	①苦情受付 担当者の 設置	②苦情解 決責任 者の 設置	③第三者委 員の 設置	④苦情受付件数 (年 回)	⑤苦情解決制度の周知方法		
					利用開始時に 個別に説明	チラシ・パン フレット配布	ポスター 掲 示
名護市	○	○	○	2	○	○	
石川市			○				○
具志川市	○			5	○		
沖縄市	○	○	○	1		○	○
宜野湾市	○	○	○	0		○	
浦添市	○	○	○	2	○		○
那覇市	○	○	○	0	○		
豊見城市	○	○	○	1			○
糸満市	○	○	○	2	○		○
平良市	○	○	○			○	
石垣市	○	○		0		○	○
国頭村							
大宜味村	○	○			○		
東 村							
今帰仁村	○		○	0			○
本部町	○	○	○	2			
恩納村	○	○	○	0			
宜野座村	○						○
金武町	○	○					
伊江村	○	○			○		
伊是名村						○	○
伊平屋村	○	○		0			○
与那城町	○	○		3	○		
勝連町	○	○		0			○
読谷村	○	○	○	3			○
嘉手納町							
北谷町	○	○	○	0		○	
北中城村				0		○	○
中城村							
西原町							
東風平町	○	○	○	0			○
具志頭村	○	○	○	0	○		○
玉城村							
知念村	○	○	○	0			○
佐敷町	○	○	○	3		○	
与那原町	○	○		0	○		
大里村	○	○	○	0			○
南風原町	○	○	○	2	○		○
久米島町	○	○	○				
渡嘉敷村	○	○					○
渡名喜村	○	○		0			○
座間味村							
粟国村							
南大東村	○	○		0	○	○	○
北大東村	○	○	○				
下地町	○	○		20	○		
城辺町	○	○	○	0	○		
上野村	○	○		5	○		
伊良部町							
多良間村	○	○	○				
竹富町						○	
与那国町							
合 計	38	35	24	51	15	11	21

全国社会福祉協議会

しせつの損害補償

社会福祉施設総合損害補償

ホームページでも内容を紹介しています。

<http://www.fukushihoken.co.jp>

福祉施設の公的保険に
おける業務にも対応!

プラン1

施設の業務中事故
賠償補償

オプションにより客でサ
イス事故等(スリ等)賠償

プラン2

滞在型施設利用者
侵害事故補償

プラン3

通所型施設利用者
侵害事故補償

プラン4

送迎車搭乗中の
傷害事故補償

プラン5

施設従事者の
労災上乗せ補償

(オプション)
就業中賠償

プラン6

ホームヘルパー・
ケアマネージャー・
保育士、傷害事故補償

プラン7

施設の子供・
備品損害補償



すでに7,500を超える社会福祉施設にご加入いただき、
多くの事故に役立っております。

この保険は全国社会福祉協議会が保険会社と一緒に契約を行う団体契約です。

お問い合わせ・資料請求は下記までお願いいたします。

取扱代理店 **福祉保険サービス**

〒100-0013 東京都千代田区霞が関3-3-2 新霞が関ビル
TEL.03-3581-4667 FAX.03-3581-4763



この冊子は赤い羽根共同募金配分金で作成されました。