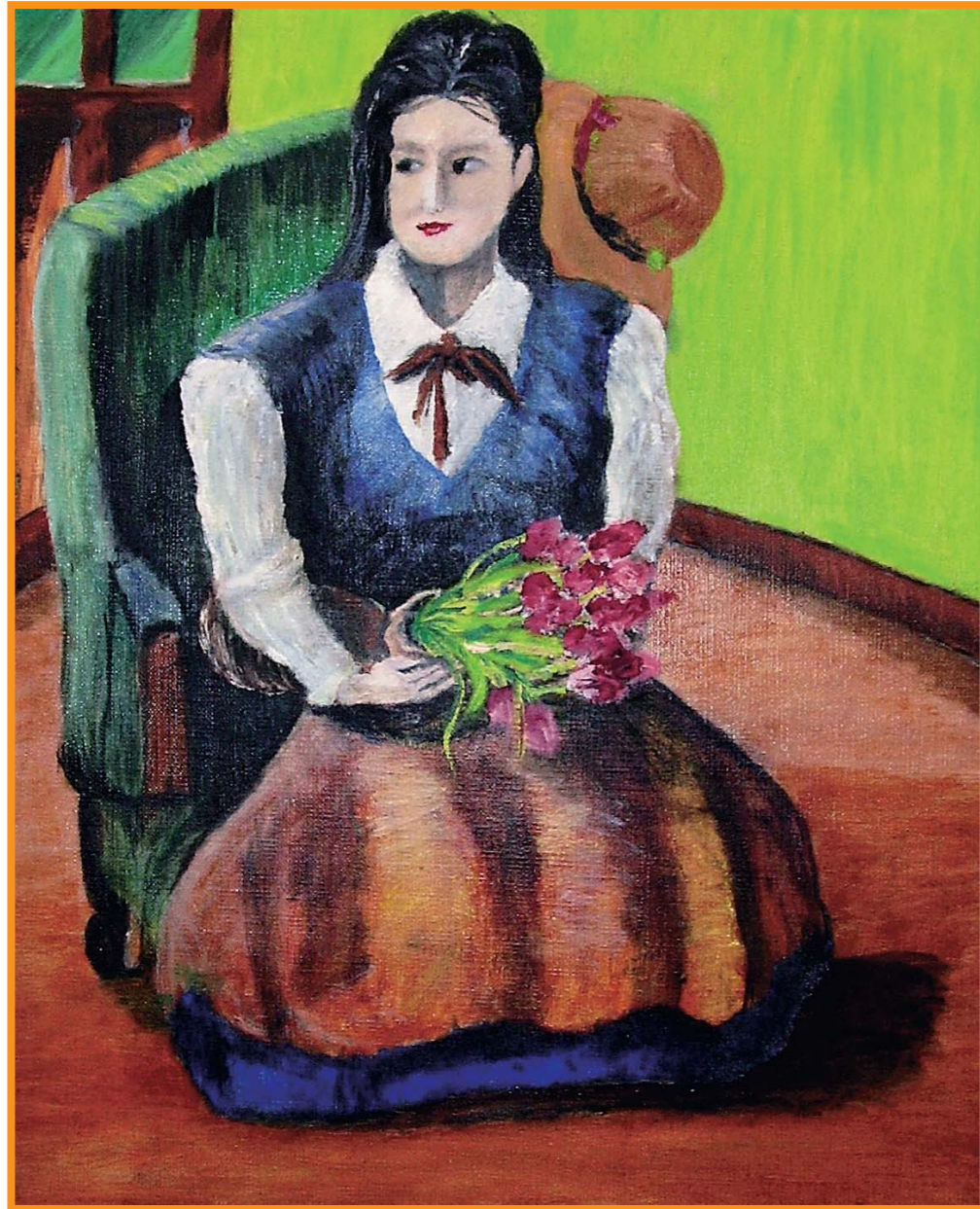


目次

- 2 特集「運営適正化委員会からの提言書」
- 4 「介護サービス情報の公表」制度って知ってますか？
- 6 「災害被災者主体の支援」を実現するために
- 7 シリーズ活動最前線「琉大ボランティアサークル」
- 9 県社協・県共募決算報告
- 10 沖縄県社会福祉協議会事業実績報告書
- 12 沖縄県共同募金会事業実績
- 16 介護支援専門員実務研修受講試験のお知らせ
- 18 県民児協広報「ふくらしゃ」



山川盛徳さんの作品（タイトル「美女」）

ホントにおすすめの本 「月刊福祉」



編集人／佐川英雄  
 発行人／松尾武昌  
 発行所／社会福祉法人 全国社会福祉協議会  
 定価／1,020円(本体971円)

社会福祉の新しい方向を探る総合月刊誌。社会福祉をめぐる諸課題制度、政策の動きや地域における様々な実践事例などの最新情報を紹介。福祉関係者にお勧めの一冊です。

ご注文は沖縄県社協総務部図書係りまで。  
 TEL：(098)887-2000

寄付・寄贈者芳名

- リューセロ株式会社 御中
- いけばなインターナショナル沖縄支部 御中
- 住友生命保険相互会社沖縄支社 御中
- 株式会社金秀本社 御中
- 小さな親切運動沖縄県本部 御中
- 藤井英子 様
- 當眞シズ 様
- 伊良波哲 様
- 株式会社サンシャイングループ 御中
- エスプレッソシネマクラブ 御中
- 沖縄県地域組織連絡協議会 御中
- 沖縄県市町村職員共済組合 御中
- 新沖縄観光開発株式会社 御中
- 新崎盛信（総務部）、徳田沙季（地域福祉部）、上間直子（施設団体福祉部）
- ／介護サービス公表センター）、新屋司（民生部）、新城志磨子（福祉人材研修センター）、屋我真由美（いきいき長寿センター）、又吉ちさ（介護実習普及センター）、玉村英之（県民児協）、棚原尋巳（県共同募金会）、與儀あき（運営適正化委員会）

私たちが広報紙を作っています

各部所より選出された今年度の広報委員を紹介いたします。私たちが県社協の活動を会員の皆さんをはじめ、多くの方々に分かりやすく伝えていきます。広報紙に関するお問合せや情報提供がありましたら、広報委員までご連絡ください。

表紙の絵



山川盛徳さん（那覇市）  
タイトル「美女」

那覇市障害者福祉センターで毎週金曜日に行われている絵画サークルに通ってもうすぐ3年を迎えるという山川さん。サークルでは油絵と水彩画を小橋川先生の指導を受けながら描く。表紙の絵は、山川さんにとって初めての人物画だ。風景画とは違って、人物画はとても難しいと語る。特に顔立ちに沿った影が大変だったとのこと。奥さんに誘われて通うようになったセンターだが、最近では絵画サークルだけでなく陶芸サークルにも参加し表現の幅を広げている。

編集後記

今号より広報紙の担当になりました。昭和51年9月10日第1号から現在までの広報紙に目を通しながら、本会の歴史を感じると共に広報紙の果たす役割について考えさせられました。

「福祉情報おきなわ」の作成経費の一部として共同募金配分金を使用させていただいております。